

문의전화

(주)이마트 인재개발팀
02)380-9152~6

한국장애인고용공단
1588-1519



emart

행복한 일자리
이마트가 만들어 갑니다.



emart
장애인 특별채용

동료를 소중히 여기고 내 일에 대한
자부심으로 일하는 이마트에서 사원을 모집합니다.
일하고 싶은 열정만 봅니다. 망설이지 말고 도전하세요!



→ 모집내용

모집직군
고객서비스(정규직)

모집인원
00명

직무내용

진열판매 | 상품진열 및 정리, 고객안내 업무, 가격라벨 고지, 후방 정리정돈 등

검 품 | 입점상품 하역, 불량상품 폐기, 전표관리 등

캐 셔 | 계산대 POS 업무, 안내/방송, 상품권삽 등

지 원 | 총무, 온라인 주문상품 포장 문화센터, 출납

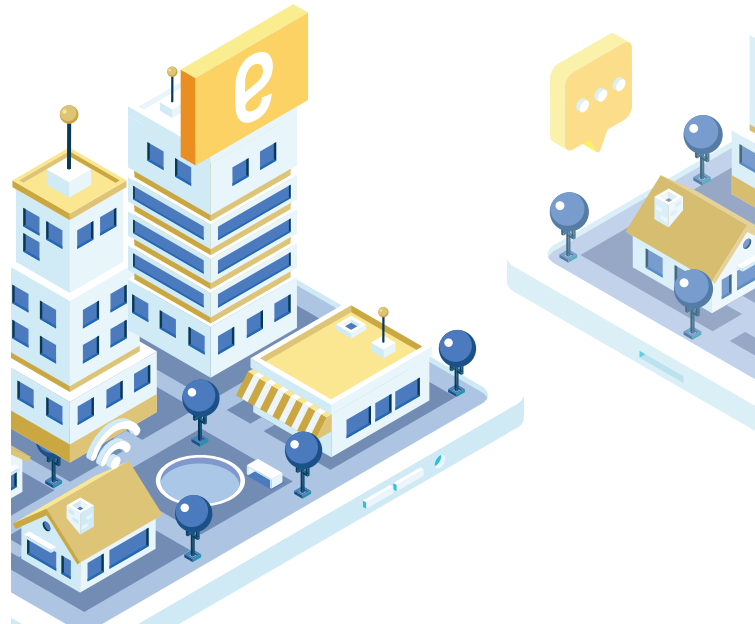
*근무지 : 전국 이마트 (일부점포 제외)

→ 지원자격

1 장애인복지법 등에 의한 등록 장애인

2 주말근무, 교대근무 가능하신 분

(주 5일, 40시간 근무)



→ 접수기간 및 방법

접수기간
2017. 4. 12(수)~4. 25(화),
자정 마감 [총 14일 간]

접수방법 *수기/ 방문접수 불가

채용홈페이지 온라인 접수

<http://job.shinsegae.com>

*제14회 서울시 장애인 취업박람회
이마트 채용 상담부스 운영 [4. 12(수)SETEC]

급여 및 복리후생

₩ 이마트 정규직,
연소득 2,000만원 내외
(성과급 포함, 세전추정액)

*2016년 기준 성과급이 반영된 금액으로,
총 소득은 매해 달라질 수 있음

4대보험 적용
다양한 복리후생 제공

→ 전형절차

