

## 세부 교과과정

지정/일반	교과명	학부/대학원
지정 6과목	수질오염방지 이론	대학원
	화공양론	학부
	최적가용기법(BAT) 이해	대학원
	모델링 및 대기확산이론	대학원
	통합환경관리제도 총론 및 환경법	대학원
일반 12과목	연소공학	대학원
	반응공학특론	대학원
	산업폐수처리공학	대학원
	계산수리학	대학원
	수환경 소프트웨어 입문 (환경수리학)	대학원
	수환경시스템 설계	학부
	촉매반응론	대학원
	통합환경 빅데이터 고급분석 및 활용	대학원
	통합환경데이터분석 기초 (중급통계학)	대학원
	폐기물처리공학특론	대학원
	플랜트 설계	학부
	화공유체공학	학부
환경산업특론	대학원	

## 특성화 대학원 지원자 모집 일정

- 전기, 후기 연 2회 모집
- 입시요강 (일정, 등록금 등)은 단국대학교 대학원 홈페이지 참조 (<https://graduate.dankook.ac.kr>)
- 모집 일정
  - 2022년 1학기 : 10/20(수) ~ 10/28(목)
  - 2022년 2학기 : 1/3(수) ~ 1/5(금)
- 추가모집일정은 대학원 홈페이지 공고

## 모집 대상 및 인원

- 학부연계과정 (7명)
- 대학원 과정 (8명)
- 연간 총 15명 모집 (변동가능)

## 장학 혜택

- 학-석사연계 프로그램
- 학부(300,000원/월) 장학금 지원
- 대학원(700,000~1,000,000원/월) 장학금 지원(단, 조정 가능)

## 문의처

- DKU-GREEN Tech센터 (대학원동 313호)
- E-mail : [shpark@dankook.ac.kr](mailto:shpark@dankook.ac.kr)
- 담당자 : 박상희
- 연락처 : 031-8005-2479
- 주소 : 단국대학교 공과대학, 용인시 수지구 죽전로 152 (우편번호 16890)

# DKU-GREEN 통합환경관리 특성화 대학원

<토목환경공학과, 화학공학과>

## 특성화 대학원 모집요강



**Global Expert for Green Technology**  
**Research for Total Solution**  
**Enviro-Friendly Education**  
**Eligible Program based on Artificial Intelligence (AI)**  
**Network Building with Company**

궁금한 사항은 각 학과 담당 교수님께 문의 바랍니다.

- 토목환경공학과: 김두일 교수 (내선, 031-8005-3610)
- 화학공학과: 이용걸 교수 (내선, 031-8005-3466)

## 특성화 대학원 프로그램 이수 조건

- 연간 지정 과목 2개, 일반 과목 1개, 산학연계 프로그램 1개(세미나, 현장실습, 인턴 등), 기초연구(대학원생만 해당)

## 참여 학과

- 토목환경공학 (교수 3명)
- 화학공학 (교수 4명)
- 소프트웨어학과 (교수 1명)

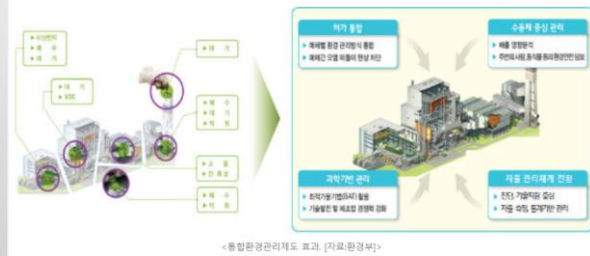


## 통합환경관리제도가 무엇인지 아시나요?

### 통합환경관리제도란?

기후변화 저감을 위해 기존의 대기, 수질, 폐기물 등 환경 오염물질 배출을 각 매체별로 관리하고 허가하던 방식을, 2017년부터 환경부는 통합허가 및 관리하는 일원화한 법적제도를 도입함으로써 저비용, 고효율의 최적방식으로 기존 오염물질배출을 최소화시켜나가는 신환경 관리체계임

## 환경 - 경제 상생



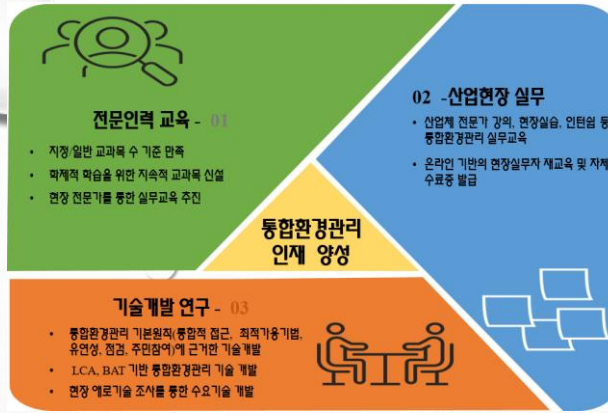
<통합환경관리제도 효과, [자료:환경부]>

### 프로그램의 방향성

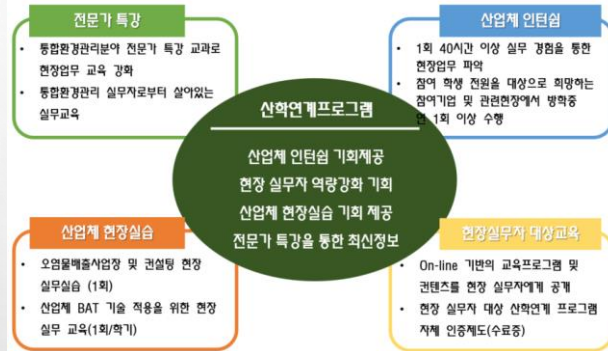
단국대 대학원은 환경부 주관의 '통합환경관리 특성화 대학원 전문인력양성 프로그램'에 선정되어 21~26까지(5년간) 기후변화시대에 적합한 오염물질 배출관리 통합환경관리 전문가 (토목환경공학/ 화학공학 분야) 배출을 목표로 하고 있으며, 이 분야에 관심있는 학생들의 많은 참여를 바랍니다.

DKU 통합환경관리 특성화 (GREEN) 대학원  
인력양성 사업단장 독고석 교수

## 교육/실무 프로그램



## 산학연계 프로그램



## 특성화 내용

### [학·석사연계 프로그램]

- 연계학생에게 장학금 지급
- 특성화 대학원 수료자 취업연계

### [온라인 기반 콘텐츠 DB 구축]

- 산학협력단내 DKU-Green Tech 센터 설치를 통한 온라인 실무형 교육 동영상 콘텐츠 DB구축

### [AI기반기술 적용]

- 통합환경관리 환경 빅데이터 분석 및 활용기술 적용
- 환경 빅데이터 자료 수집/빅데이터 분석 및 활용

## 협력기업

## 제휴 협력방안

- (주)플라스마텍
- (주)한국환경안전관리
- (주)시온텍
- (주)엔솔파트너스
- (주)EMC



참여기업 등 산업체와 학계의  
긴밀한 협조를 통한 취업 네트워크  
활성화



## DKU-Green Tech 센터 연계

- 기업환경배출 체계 최적화
- 사업화 자금 일부 지원
- 통합환경관리 특화 프로그램
- 학제간 융합 과정 운영