



Since 2007

# AARM 싱가포르 인턴십

'16기' 제안서  
- 단국대학교 -

<창조경제형 경력개발 프로젝트>

AARM KOREA / PSB ACADEMY  
공식 한국사무소

# 목차

1. 프로그램 소개
2. WHY “PSB-AARM 싱가포르 인턴십”인가?
3. 프로그램 개요
4. 업체리스트
5. 프로그램 커리큘럼 (타임테이블)
6. PSB-AARM 운영진 소개
7. 기존 참가학생 취업사례
8. 포토갤러리

# 프로그램 소개



2007년 이래로 다양한 파일럿 프로그램을 거쳐, 2008년 공식 1기를 출범시킨 <AARM 싱가포르 인턴십>은 북미 CRM협회 AARM([www.aarm.org](http://www.aarm.org))의 싱가포르 챕터 주관 하에 크게는 **협회 회원사가 인턴십 업체, 협회 회원(로컬 교수님)이 멘토**가 되어 진행되는 '관리형 인턴십' 프로그램입니다.

'현지 사전교육과 전문직 인턴십'으로 구성된 본 프로그램은 다문화 체험에서부터 직무적성검사(DISC), 취업스터디 및 리더십 특강 등의 각종 액티비티를 한꺼번에 경험할 수 있는 콤팩트형 '경력개발 프로젝트'로, 특히 인턴십을 하는 동안 담당 멘토의 주기적인 지도 아래 취업준비를 위한 본인만의 포트폴리오를 완성하는 것이 그 특징입니다.

또한, **싱가포르 TOP 3 사립대학(PEI)로 손꼽히는 PSB Academy([www.psb-academy.edu.sg](http://www.psb-academy.edu.sg))**를 기반으로 진행되는 각종 교육 프로그램은 참가학생들로 하여금 싱가포르 사립대학의 시스템과 문화를 직접 체험할 수 있는 기회를 제공하기도 합니다.

전 과정을 성실히 수료한 참가학생에게는 PSB-AARM 서티피케이트와 마스터 멘토로부터의 테스트모니얼이 수여되며, 본인의 기여도에 따라 인턴십 후 해당 업체로부터 잡오퍼를 받을 수 있는 기회도 활짝 열려 있습니다.

# 특징 (WHY “PSB-AARM 싱가포르 인턴십”인가?)

- ✓ 북미 CRM협회 AARM의 싱가포르 챗터에서 주관하는 믿을 수 있는 프로그램
- ✓ 싱가포르 TOP 3 사립대학(PEI)로 손꼽히는 PSB Academy를 기반으로 교육 프로그램 진행
- ✓ 서양의 시스템과 동양의 정서가 공존하는 아시아형 글로벌 비즈니스 환경을 갖춘 싱가포르가 무대
- ✓ 전무후무 유일무이한 싱가포르 전문직 인턴십 프로그램
- ✓ **합법적인 인턴비자** 하에, 일반적으로 월 S\$500~700정도의 얼라우언스(지원금)가 지급됨
- ✓ 협회 회원사가 인턴십 업체, 협회 회원(로컬 교수님)이 멘토가 되어 진행되는 '**관리형 인턴십**'
- ✓ 협회 회원사를 비롯하여, 지난 수년간 다양한 분야의 전문직 인턴십 업체들 다수 확보
- ✓ 트레이너 레벨의 협회 회원 및 PSB 교수진들이 멘토가 되어 프로젝트를 운영 및 관리함
- ✓ 다문화 체험에서부터 직무적성검사(DISC), 취업스터디 및 리더십 특강 등을 한꺼번에 경험할 수 있는 콤팩트형 '**경력개발 프로젝트**'
- ✓ 여러 학교에서 선발된 참가학생들이 하나의 기수로 구성되어 선의의 경쟁을 통한 기수제 시너지 효과 도모
- ✓ 소수정원제로 운영되어 참가학생 개개인에 대한 세심한 멘토링 가능
- ✓ 2007년 이래로 탄탄히 축적된 전문 코디네이션의 노하우
- ✓ 대한민국 노동부로부터 정식으로 인허가받은 PSB-AARM 한국사무소의 기획, 홍보, 관리
- ✓ 다수의 국내 대학에서 학교 차원에서 지원해온 공신력 있는 프로그램

# 프로그램 개요

타이틀	PSB-AARM 싱가포르 인턴십 (경력개발 프로젝트)
주관	북미 CRM협회 AARM 싱가포르 챕터
목적	<ul style="list-style-type: none"> <li>- 싱가포르의 다민족/다문화 및 기업문화 이해하기</li> <li>- 전문직 인턴십 및 전문 멘토링을 통한 경력개발</li> </ul>
구성	<p><b>총 16주 : 3주 사전교육 + 13주(3개월) 인턴십</b></p> <ul style="list-style-type: none"> <li>※ 싱가포르 문화기행, 인턴십 활동, 미드텀/파이널 프리젠테이션, 특강 및 주말 업데이트 미팅(멘토링) 등 포함</li> <li>※ 싱가포르 노동부(MOM)의 외국인 대상 인턴십 정책에 의거, 인턴비자(TEP) 하의 인턴십 기간은 3개월이며 연장불가</li> </ul>
분류	<p>유급 전문직 인턴십</p> <ul style="list-style-type: none"> <li>※ 배정된 인턴십 업체에 따라 월 \$500~\$700 정도의 얼라우언스가 지급됨.</li> </ul>
분야	<p>호스피탈리티, 금융/보험, IT, 엔지니어링 등</p> <ul style="list-style-type: none"> <li>※ 업체리스트는 실제 오피가 있는 곳을 기준으로 작성되었으며, 공식적인 인터뷰 절차를 거쳐 최종 선발됩니다.</li> </ul>
모집인원	기수당 최대 15명
개강일정	<p><b>2016년 2학기 : 2016년 8월 중순</b></p> <p><b>2017년 1학기 : 2017년 2월 중순</b></p> <ul style="list-style-type: none"> <li>※ 상기 일정은 현지 사정에 따라 다소 변동될 수도 있음</li> <li>※ 업체배정 및 비자신청을 위해, 시작일 기준 3개월 전까지 접수를 마감함</li> </ul>

교육기관	AARM 연계 교육기관 (싱가포르 PSB Academy 등)
지원자격	<ul style="list-style-type: none"> <li>- 영어회화 능통자 (중상급 레벨)</li> <li>- 4년제 대학교 4학기 이상 수료자 (재학생 및 휴학생)</li> <li>- 긍정적인 마인드와 열정적인 자세</li> </ul>
비용	<p><b><u>총 비용 : S\$4,668 + 55만원 = 약 452만원</u></b></p> <p>▶ <b><u>프로그램 비용 : S\$4,668 (약 397만원, S\$1=850원 적용)</u></b></p> <ul style="list-style-type: none"> <li>- 등록비 및 AARM 멤버십비 : S\$388</li> <li>- 현지 교육비 (총 48시간) : S\$1,280</li> <li>- 비자수속료 : S\$3,000</li> </ul> <p>▶ <b><u>코디네이션비 : 55만원 (부가세 포함)</u></b></p> <ul style="list-style-type: none"> <li>- 한국사무소 행정지원비, 공항픽업, 숙소배정 (부가세 10% 포함)</li> <li>※ 항공료, 보험료, 숙식비, 현지 신체검사비(필요시), 비자수령비 등 별도</li> <li>※ 코디네이션비 기준 현금영수증 발급 가능 (단, 프로그램 비용은 해당사항 없음)</li> </ul>
비자	<p>인턴비자(TEP)</p> <p>※ 단, 인턴비자(TEP) 발급이 불가할 경우, WP(워크퍼밋)으로 재신청하게 되며, 인턴십 기간은 3개월에서 최소 6개월로 연장됨</p> <p>※ WP 지원 시, 각종 관련 보험의 가입이 필수적으로 요청되며 해당 비용은 개인이 부담하게 됨.</p>
진행일정 및 구비서류	추후 네이버카페를 통해 공지 예정 ( <a href="http://cafe.naver.com/aarmkorea">http://cafe.naver.com/aarmkorea</a> )
운영진	AARM과 PSB Academy 소속 멘토 및 코디네이터
수료증	PSB-AARM 서티피케이트 및 업체로부터의 증명서

# 업체리스트

## Samsung, Singapore

	업체명	삼성 싱가포르
	홈페이지	<a href="http://www.samsung.com/sg/home">www.samsung.com/sg/home</a>
	산업군	엔지니어링 외
	특징	한국계 다국적기업
	모집분야	지원자의 전공에 따름
	비고	성적 우수자 선호

### BEST FOR BUSINESS PERFORMANCE

With enhanced S Pen features and accelerated power, the Galaxy Note5 4G+ delivers faster, sharper functionalities for business professionals on the go, securely.

[Find out more](#)


Galaxy Note5 4G+

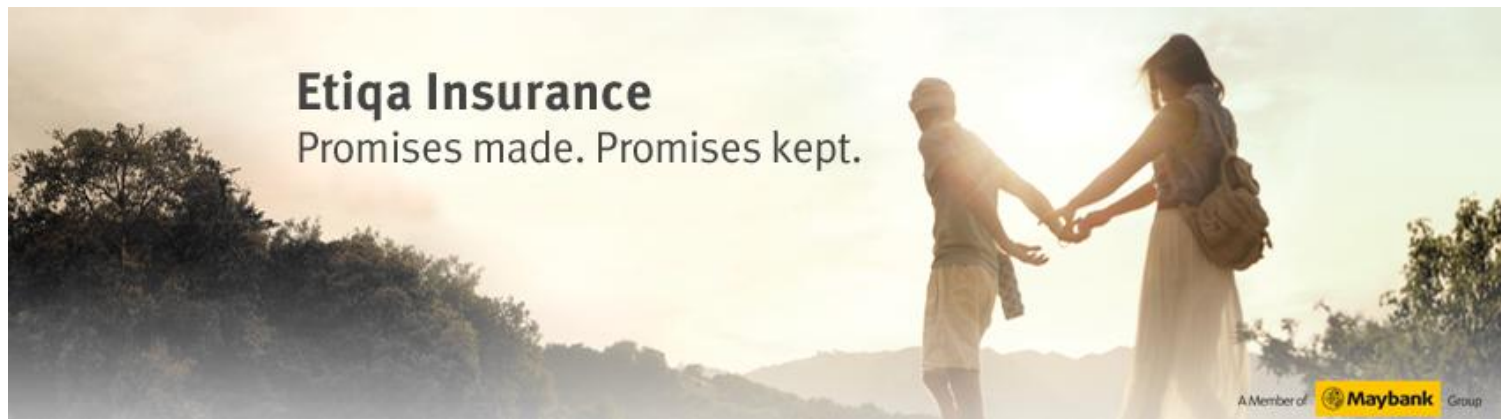


NEXT IS NOW



## eTiQa (Maybank Subsidiary)

	업체명	에티카 보험
	산업군	파이낸스 / 보험
	특징	메이뱅크 산하 보험사, 다국적기업
	모집분야	IT data analysis, Admin support
	비고	IT data analysis의 경우, 통계학 혹은 IT계열 전공자 선호
	홈페이지	<a href="http://www.etiqa.com.sg">www.etiqa.com.sg</a>





# Goodwood park Hotel

	업체명	굿우드파크호텔
	산업군	호텔 / 호스피탈리티 서비스
	특징	싱가포르 5성급 헤리티지 호텔
	모집분야	Customer Service(고객응대), F&B
	비고	6개월 이상 근무옵션도 있음(별도 문의)
	홈페이지	<a href="http://www.goodwoodparkhotel.com">www.goodwoodparkhotel.com</a>

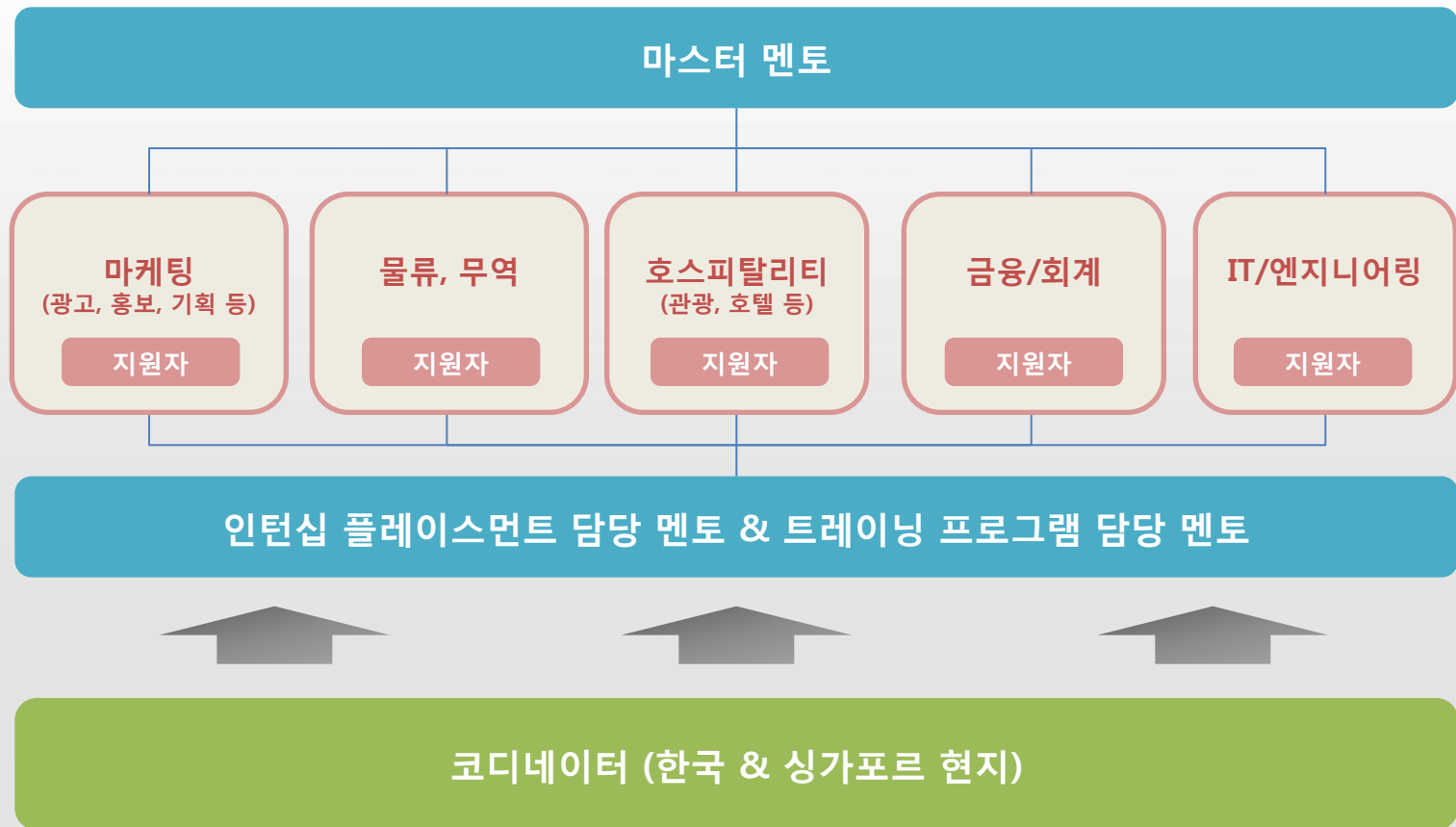


# 프로그램 커리큘럼 아웃라인

Week	Monday	Tuesday	Wednesday	Thursday	Friday	Saturday
3주 사전교육	<b>모듈1. Preparation for internship</b> - 이력서 작성법, 인터뷰 요령, 인터뷰 시연, 업체 인터뷰(실전) 등  <b>모듈2. Multi Culturalism in Singapore</b> - 차이나타운, 말레이빌리지, 리틀인디아 등 방문  <b>모듈3. Living &amp; Working Life in Singapore</b> - 싱가포르의 법/규제, 제도(CPF, HDB etc.), 종교, 관광자원 등  <b>모듈4. Character Analysis &amp; Counseling</b> - 직무적성검사(DISC 테스트) 및 전문가 카운셀링 등					
13주(3개월) 인턴십 및 주말교육	<b>인턴십 (Internship)</b>					<b>모듈5. 멘토링 클래스</b> 미드텀 프리젠테이션 파이널 프리젠테이션 특강 및 업데이트 미팅

- 본 프로그램에 대한 저작권은 'AARM KOREA/PSB Academy 공식 한국사무소'에 있습니다.
- 상기 계획은 현지 사정 및 지원학생들의 준비도/이해수준에 따라 변동될 수도 있습니다.
- **개인별 비자 진행상황에 따라, '현지 교육과 인턴십' 사이에 공백이 발생할 수도 있습니다.**

# AARM 운영진 소개



## 멘토링 보드



폴교수님  
(Paul Leow)



KT교수님  
(Koh Kah Tiong)



띠훈교수님  
(Goh Thee Woon)



시실리아교수님  
(Cecilia Sim)



캐서린교수님  
(Catherine Khoo)



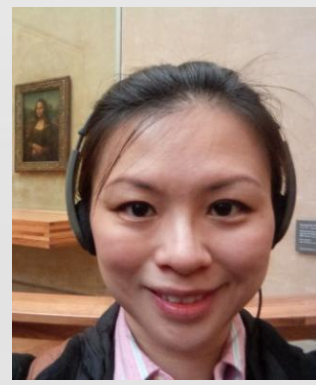
분시웅교수님  
(Wee Boon Siong)



니키교수님  
(Ngee Key Chan)



노엘선생님  
(Noel Pang)

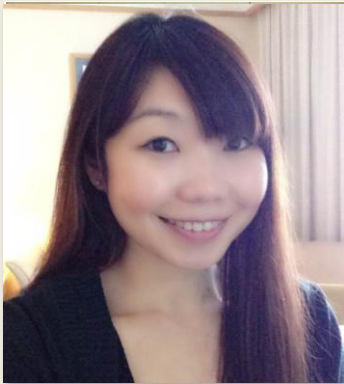


밀드레드선생님  
(Mildred Chan)



네빈선생님  
(Navin Ong)

## 코디네이션 보드



Ann Sum  
현지 코디네이터



손경자  
현지정착 코디네이터

싱가포르 현지 코디네이션 담당



류강재  
대구사무소 지사장



이수연  
한국사무소 코디네이터

한국 코디네이션 담당

# 기존 참가학생 취업사례(예시)

이름	인턴십 업체	취업처
김OO	Power Plus	롯데건설
신OO	Power Plus	신한은행
박OO	A C Nielsen	외환은행
김OO	A C Nielsen	SK텔레콤, AC닐슨, 한화증권
박OO	National Park Board	롯데면세점
정OO	QT Technology Group	롯데백화점
김OO	A.C Nielsen	롯데백화점
양OO	Planvisage	삼성전자
엄OO	Berg Propulsion	Berg Propulsion (싱가포르)
오OO	Trek 2000	현대모비스
김OO	Trek 2000	다음커뮤니케이션

이름	인턴십 업체	취업처
윤OO	SCA	인하대 교직원
정OO	YCH Logistics	대한항공
양OO	SengHeng Engineering	농협은행
김OO	Mothercare	신한은행
김O	GoodWoodPark Hotel	삼성생명
이O	Mothercare	만더케어 싱가포르/ OCBC 싱가포르 은행
이OO	Trek 2000	삼성전자
권OO	SSMC	삼성전자
정OO	Rainbow Builders	대림건설
홍OO	Trek 2000	삼성중공업
최OO	YCH Logistics	LG전자
김OO	Berg Propulsion	포스코



To be continued



# 포토갤러리

## 오리엔테이션 & 현지 교육





## 문화기행 및 아웃팅



## 파이널 프리젠테이션 및 졸업식





더 많은 정보는...

<http://cafe.naver.com/aarmkorea>를 참고해 주세요!!







'AARM 싱가포르인턴십' 공식카페

경력개발 프로젝트

싱가폴 전문직 인턴십의 모든 것!

Since 2007  
The first and The best

전체글보기 | 베스트게시물 | 이미지모아보기 | 동영상모아보기 | 카페태그보기

검색

카페정보

나의활동

메니저 최팀장(just1jh)

since 2008.03.06

카페소개

 세 짝2단계

 375

★ 즐겨찾는 멤버 17명

☒ 게시물 구독수 1회

☐ 우리카페앱 수 0회

초대

채팅하기

카페 가입하기

☐ 전체글보기 (989)

☒ 카페태그보기

☐ 베스트게시물

☐ 카페 캘린더

내 인생의 터닝포인트!  
커리어 멘토를 만나다



폴교수님  
(Dr. Paul Leow)



KT교수님  
(Koh Kah Tiong)



고박사님  
(Goh Thee Woon)



캐서린교수님  
(Catherine Khoo)



노엘교수님  
(Noel Pang)



놀린교수님  
(Noelene Lim)



# Thank You ☺

## AARM KOREA / PSB Academy 공식 한국사무소

- Address : **서울사무소** (03991) 서울 마포구 동교로 27길 53 지남빌딩 206호  
: **대구사무소** (41544) 대구광역시 북구 대학로 85-1, 3층
- Tel. : 070-4350-6700
- Email : [psb\\_korea@hanmail.net](mailto:psb_korea@hanmail.net)
- Homepage : <http://www.aarm.org>
- Naver Café : <http://cafe.naver.com/aarmkorea>