

과학기술을 만나는 곳
SCIENCE ON

Summary ScienceOn 개요	06
Plan 추진방향	07
Purpose 서비스목표	08
Infra 인프라	09
Main function 주요기능	10
Use Cases 활용 사례	14



연구자원 공유·활용 플랫폼, ScienceON

국민 누구나 ScienceON이라는 접점(contact point)을 통해 KISTI의 모든 지식인프라를 만나고 활용할 수 있습니다. 과학기술 R&D 효율성 극대화를 이뤄낼 수 있습니다.



Science

ScienceON에는 언제나 불이 켜져 있다는 의미인 'ON'과
누구나 누릴 수 있다는 우리말 '온'의 뜻이 함께 담겨 있습니다.

+ ON

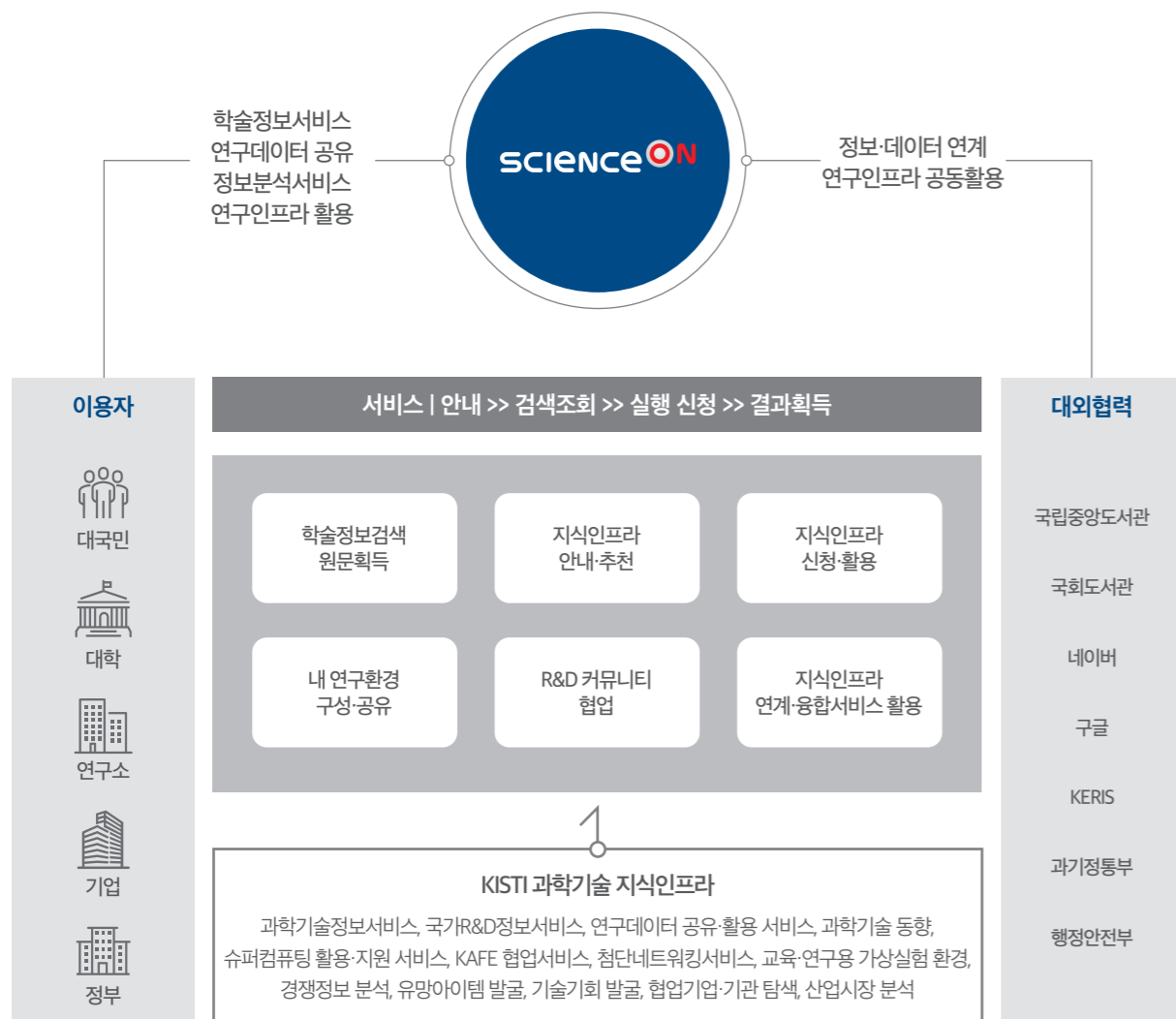
ScienceON은 누구나 언제든지 과학기술 지식인프라를
맘껏 활용할 수 있도록 환하게 불을 밝히겠다는 KISTI의 마음입니다.

SUMMARY

ScienceON 개요

ScienceON이란?

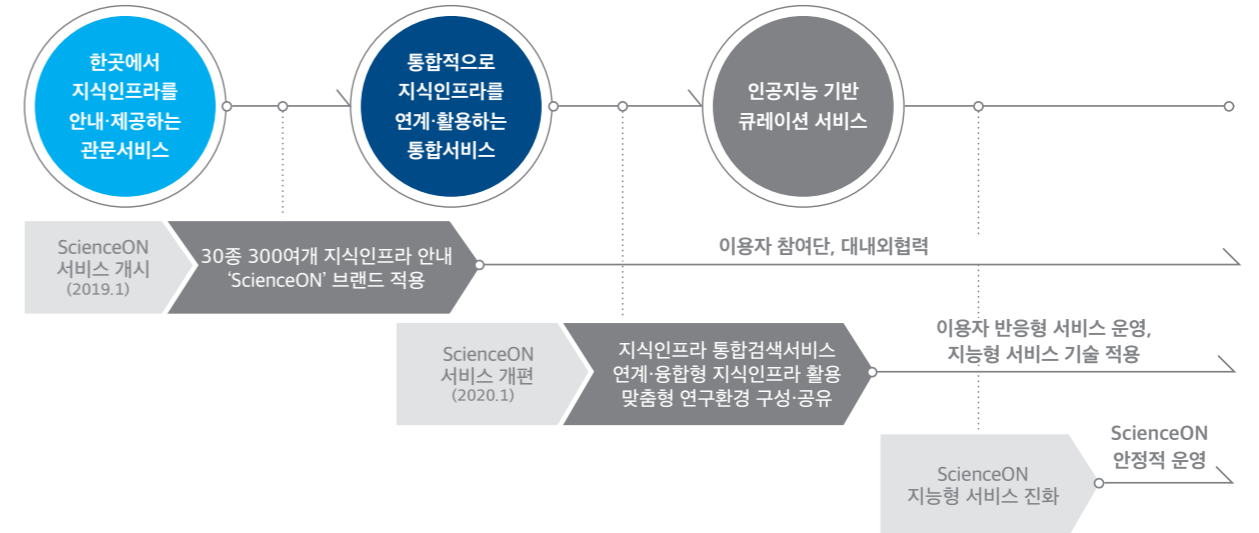
ScienceON은 과학기술정보, 국가R&D정보, 연구데이터, 슈퍼컴퓨터와 초고속네트워크, 기술·산업분석 등의 KISTI 지식인프라를 한곳에서 원스톱으로 제공하여 R&D활동 전주기를 지원하는 서비스입니다. 이용자는 ScienceON을 통해 아이디어 발굴, R&D 기획, 실험, R&D과제 수행, 공유·협업 파트너 탐색, 기술사업화 등 R&D 단계별로 활용 가능한 지식인프라를 안내·제공받고 활용할 수 있습니다.



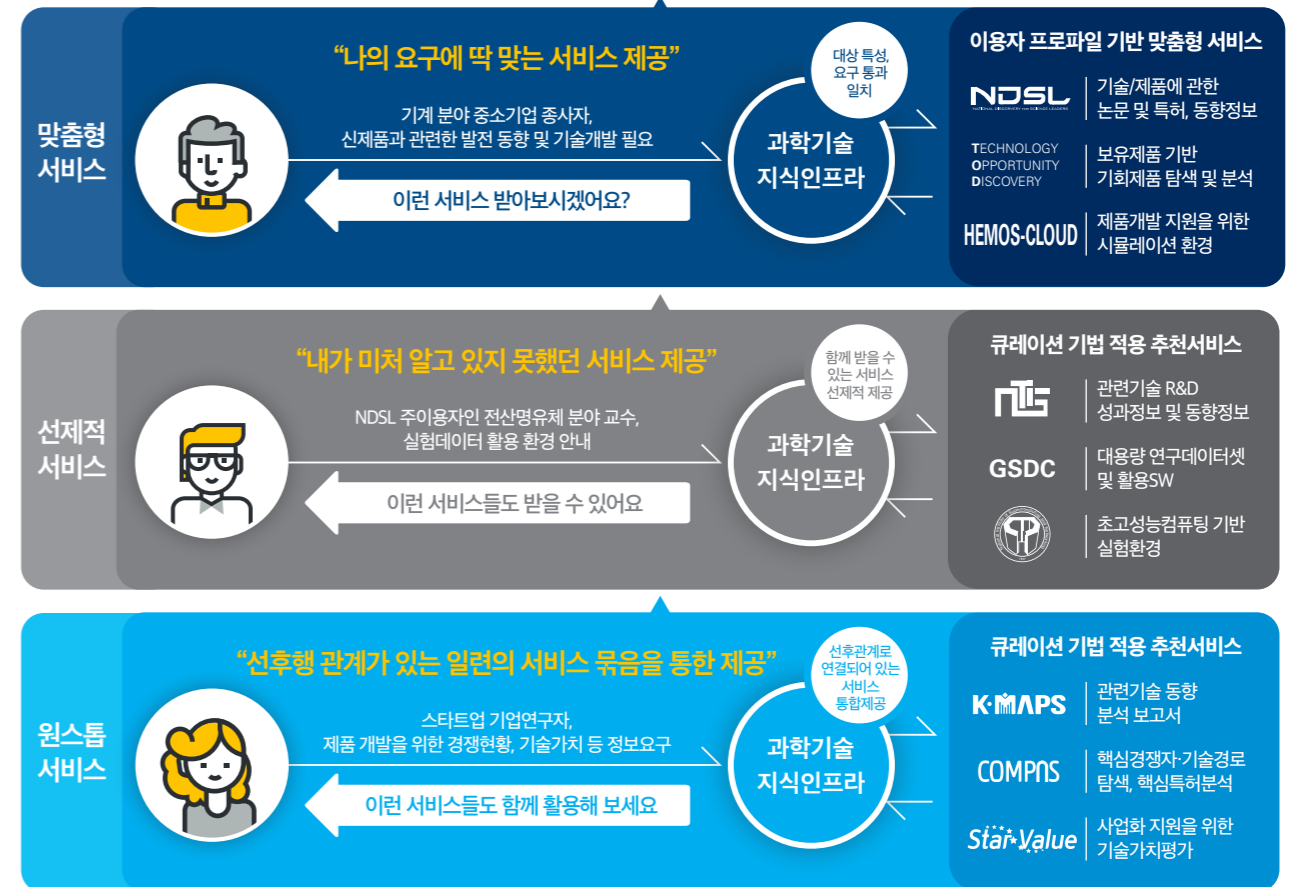
PLAN

추진방향

개발로드맵



서비스방향



PURPOSE

서비스 목표

다양한 과학기술 지식인프라를 한곳에서 안내·제공
 > 이용자의 접근성과 활용성 강화

과학기술 지식인프라를 손쉽게 연계·융합할 수 있는 통합적인 환경 제공
 > R&D 효율성 향상

국민 누구나 쉽고 편리하게 활용할 수 있는 서비스 환경 제공
 > 과학기술 대중화 실현



INFRA

인프라

과학기술 지식인프라를 한눈에 파악하고 원스톱으로 연계·융합 활용

ScienceON은 KISTI가 제공하는 모든 지식인프라를 하나로 모아 국민 누구나 쉽게 활용할 수 있도록 지원하는 접점(contact point) 채널입니다. 이용자가 자신의 필요에 맞게 다양한 지식인프라를 탐색·활용할 수 있도록 편리한 분류체계를 제공하고 있습니다.

	내용	기능	관련 인프라
전문정보활용 R&D정보활용	학술정보, 동향정보, 연구데이터 검색·제공·활용 국가R&D사업정보 및 R&D정보 수집·관리·검색	논문·특허·연구보고서, 기술·산업·동향정보, 사업·과제·연구시설, 연구성과, 연구데이터	ScienceON·NTIS·KSCI·DataON·GSDC·KOSEN·KAFF·ASTI·KESLI
공유 협업	연구자간 정보공유, 소통, 교육, 업무협업	정보교류, 커뮤니티, 컨소시엄	KOSEN·KAFF·ASTI·KESLI
인프라자원이용	슈퍼컴퓨팅, 초고속네트워크, 실험환경 등 자원신청 및 활용	하드웨어, 소프트웨어, 네트워크	KSC Help·ENABLE·EDISON·HEMOS Cloud·KAFF·KREONET
기술산업분석	R&D투자분석, 제품·시장·기술분석, 기술사업화 등 정보·데이터 분석서비스 제공 및 활용	경쟁정보분석, 기술기회 발굴, 산업시장분석, 유망아이템 발굴, 미래유망기술 탐색, 기술가치 평가, 벨류체인분석	COMPAS·TOD·KMaps·Mirian·BOSS·StarValue·ASTI
교육수강	과학기술·산업 분야별 전문 교육정보 조회 및 신청	교육조회 및 신청	KAcademy

MAIN FUNCTION

주요 기능

01

ScienceON 메인페이지

이용자 편의성 강화에 초점을 맞춘 다양한 기능을 제공하는 메인페이지

The screenshot shows the ScienceON main page with several callout boxes:

- 다양한 과학기술 지식인프라를 한 곳에서 통합검색 및 접근할 수 있도록 서비스 일원화** (Integrating various science and technology knowledge infrastructures into one place for unified search and access).
- MyON, 패키징서비스 등 수요중심 서비스 제공으로 이용자 편의성과 R&D 효율성 강화** (Improving user convenience and R&D efficiency through demand-oriented services like MyON and packaging services).
- 공지사항, 교육수강, 공식 SNS 정보 등을 한눈에 파악할 수 있도록 제공** (Providing notices, course enrollment, and official SNS information in one glance).

02

통합검색

KISTI가 제공하는 모든 지식인프라를 한곳에서 통합검색

기존에 서비스-기능별로 지원되던 KISTI의 과학기술 정보-데이터, 슈퍼컴퓨터, 초고속네트워크, 정보-데이터 분석도구 등의 지식인프라를 ScienceON이라는 하나의 contact point를 통해 검색-활용할 수 있습니다. 또한, 이용자의 특성과 질문 유형에 따른 맞춤형 검색과 정보-데이터 검색결과별로 활용 가능한 지식인프라를 제안해주는 서비스도 지원됩니다.



03

이용자 통합인증

한 번의 로그인으로 모든 KISTI 과학기술 지식인프라를 활용

KISTI 서비스별로 로그인해야하는 불편함이 사라집니다. ScienceON은 한 번의 로그인만으로 연구활동에 필요한 과학기술 지식인프라를 원스톱으로 활용할 수 있는 편리한 환경을 제공합니다.



MAIN FUNCTION

주요기능

04 MyON 서비스

개인별 연구목적에 맞는 지식인프라 환경 구축

자신의 R&D활동에 필요한 지식인프라를 골라 MyON에 담아두고 쉽게 활용할 수 있습니다. 이용자는 다양한 연구목적에 맞게 MyON을 구성할 수 있으며, 협업연구자와 연구과정·성과물을 공유하고 공동 활용하는 것도 가능합니다.

이용자는 ScienceON 내의 모든 MyON을 검색할 수 있으며 다른 MyON을 복사해 자신의 연구에 활용할 수 있습니다. 또한, 특정 MyON에 필요한 과학기술 정보·데이터를 자동으로 추천해주는 기능도 제공됩니다.

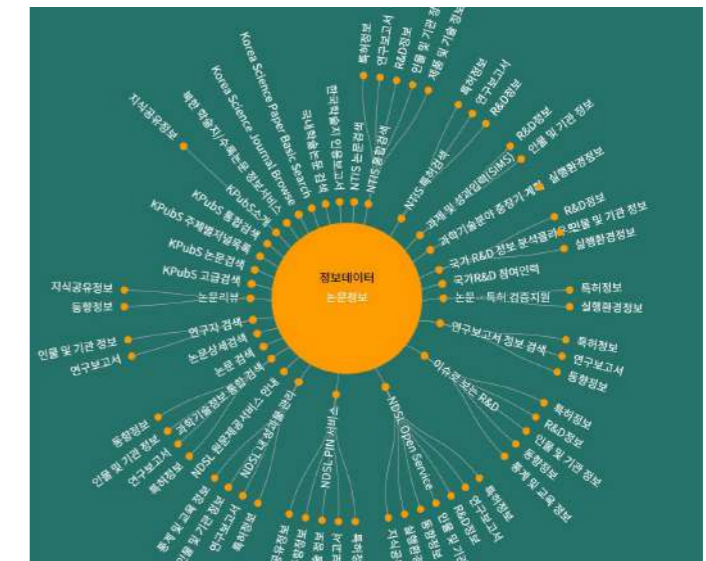
1) 아이디어 발굴	2) 탐색 및 동향조사	3) 기획보고서 작성	4) 연구과제 공모
<ul style="list-style-type: none"> 특허 관제 특허기술동향 최신연구 동향보고서 NTIS 동향검색 	<ul style="list-style-type: none"> 동향 검색 연구 동향검색 논문 검색 정책기술동향 산업구조 분석 	<ul style="list-style-type: none"> 과학기술 통계 특허상세검색 연구기관 검색 연구기관 검색 Core Patents - 핵심특허... 논문상세검색 	<ul style="list-style-type: none"> 국가R&D 동향보고 국내 연구과제/사업 공고 R&D유사과제 검토 과학기술인 특허번호 발굴 중간검색 알림 논문연구성도

1) 아이디어발굴	2) 실험 및 분석	3) 기초연구	4) 기술 및 시장분석
<ul style="list-style-type: none"> 과학기술 학술정보서비스의 연계... 내리매 	<ul style="list-style-type: none"> ASTI 소개 ASTI 자유공개 4차산업혁명 보고서 	<ul style="list-style-type: none"> 동향 검색 상위기술동향 최신연구 동향보고서 	<ul style="list-style-type: none"> 내리매 Core Patents - 핵심특허... EDISON 발상결과 MIA 동향

05 분류서비스 /지식인프라맵

R&D 단계와 유형별로 활용할 수 있는 과학기술 지식인프라를 한 눈에 확인

이용자 수요 및 지식인프라 매핑 분석을 통해 이용자들이 정보데이터 유형별, 연구단계별, 이용 목적별로 어떤 지식인프라를 활용할 수 있는지 시각적·직관적으로 보여줍니다.



06 패키징서비스

이용자 유형별 시나리오 기반으로 많이 활용하는 지식인프라들을 묶어서 제공

이용자 수요가 많은 지식인프라들을 유형별로 묶어 시나리오 기반으로 제공합니다. 10개 주제 영역에서 다양한 지식인프라를 연계 및 패키지화한 23개 시나리오를 구성하여 이용자들이 ScienceON에서 손쉽게 활용할 수 있도록 지원합니다.

USE CASES

활용 사례

CASE 01

연구목표 : IoT(사물인터넷) 환경에서의 의사결정 인공지능 기술 개발

연구자 : 한국전자통신연구원 000 연구원



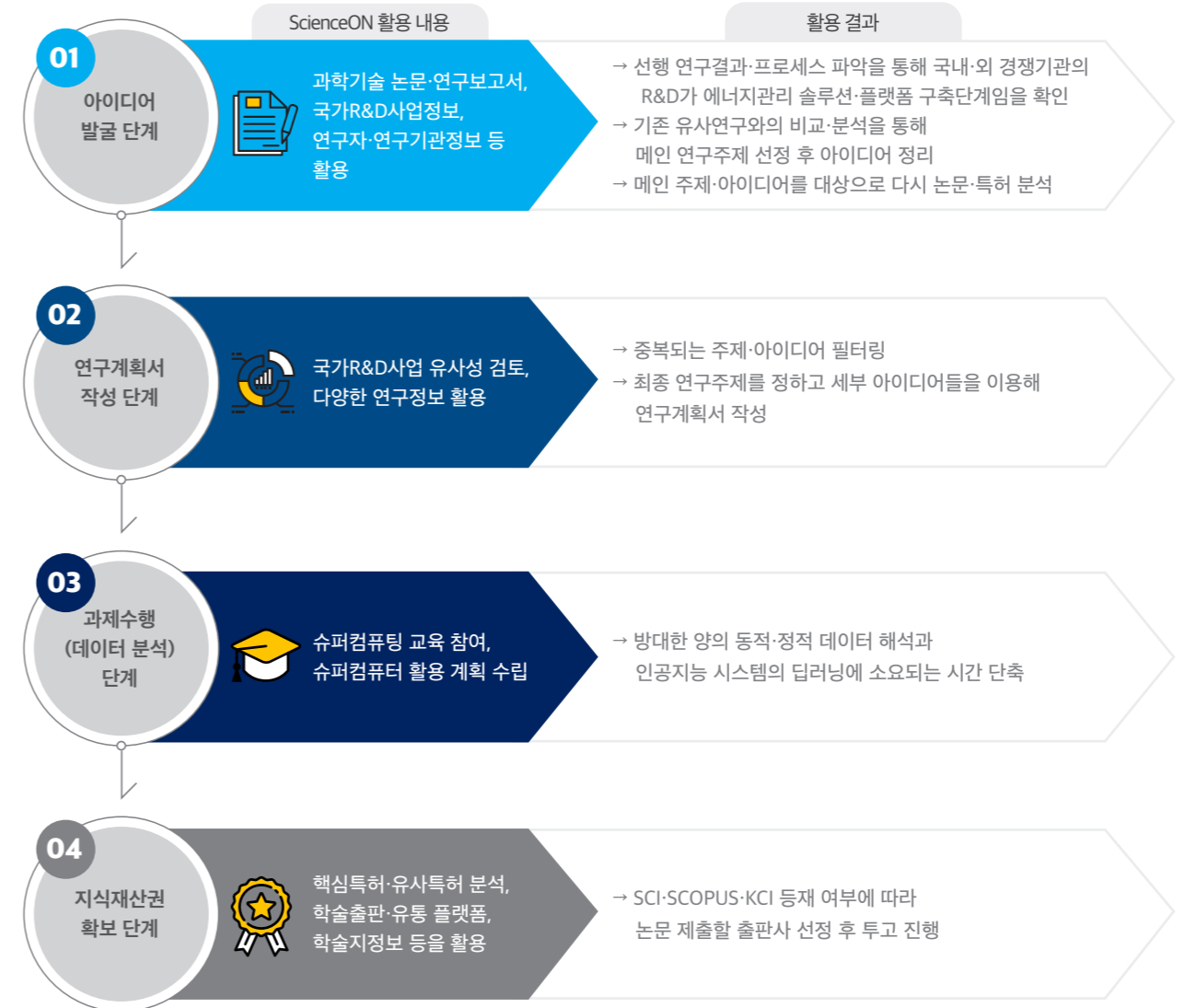
연구결과

ScienceON이 제공하는 다양한 지식인프라를 종합적으로 활용하여 분산된 IoT 에이전트들이 인공지능을 기반으로 효율적·자율적으로 문제를 해결하는 분산지능 핵심기술 개발.

CASE 02

연구목표 : 건물의 에너지 수요예측 알고리즘 개발

연구자 : 경북대학교 000 교수



연구결과

ScienceON을 통해 KISTI의 지식인프라를 적절히 활용하여 참신한 아이디어 (동적·정적 데이터 활용, 다양한 PSO 모델 양상을 적용 등)를 도출하고 과제수행 시간을 단축함으로써 새로운 알고리즘 개발이 가능해짐.

한국과학기술정보연구원은
과학기술 R&D 효율성을 향상시켜 국가 과학기술 발전에
기여하고자 다음과 같이 ScienceON 서비스 정책을 선언합니다.



ScienceON 서비스 정책 선언

1. ScienceON은 국민 누구나 과학기술 지식인프라를 차별 없이 이용할 수 있도록 하겠습니다.
2. ScienceON은 고객이 과학기술 지식인프라를 쉽고 편리하게 이용할 수 있도록 서비스 품질 향상에 최선을 다하겠습니다.
3. ScienceON은 연구개발 전주기 활동을 지원하는 연구자 중심 서비스를 제공하여 과학기술 혁신에 기여하겠습니다.
4. ScienceON은 개인정보의 안전한 수집과 관리를 위하여 개인정보보호법을 준수하겠습니다.

한국과학기술정보연구원은 ScienceON 서비스 정책 선언 내용을 충실히 이행할 것을 다짐합니다.



KISTI



ScienceON이 당신의 연구 효율성을 높여드립니다.

과학기술정보·데이터, 슈퍼컴퓨터와 초고속네트워크, 기술·산업분석 등 다양한 지식인프라를
한눈에 보고 원하는 인프라를 선택해 맘껏 활용할 수 있습니다.
R&D 단계별로 활용 가능한 지식인프라를 안내·제공받을 수 있습니다.
여러 지식인프라를 손쉽게 연계·융합할 수 있습니다.
ScienceON은 R&D의 가장 든든한 파트너입니다.

과학기술을 만나는 곳
science ON

scienceon.kisti.re.kr

한국과학기술정보연구원 국가과학기술데이터본부 융합서비스센터
scienceon@kisti.re.kr 080-969-4114



인스타그램 @scienceon_kisti



블로그 blog.naver.com/kistiscienceon



유튜브 www.youtube.com/channel/UCbF--AjzMPjLrxg0XRblo5g