

학사일정표 및 종합강의시간표

2016-2학기



단국대학교 교육대학원

<http://cms.dankook.ac.kr/web/gedu>

차 례

I. 2016-2학기 학사일정표	1
II. 2016-2학기 수강신청안내	2
1. 수강신청 및 정정기간	2
2. 수강신청지침	3
① 입력방법	3
② 수강신청 학점기준	3
③ 유의사항	4
※ 학위논문 제출절차 및 유의사항	6
※ 연구보고서 제출절차 및 유의사항	7
III. 교육과정 이수기준표	8
1. 2009~2012 입학자 기준 이수기준표	8
2. 2013 이후 입학자 이수기준표	9
3. 자격종별 취득요구학점	10
4. [교육봉사활동] 이수안내(2009입학자부터 적용)	11
5. [교직과목] 변경내용 안내	12
6. 문화예술교육사2급(음악교육전공)	13
7. 문화예술교육사2급(미술교육전공)	14
IV. 2016-2학기 종합강의시간표	15
1. 교직과목(죽전캠퍼스)	15
2. 전공과목(죽전캠퍼스)	16
3. 교직과목(천안캠퍼스)	18
4. 전공과목(천안캠퍼스)	19
5. 수강신청 입력방법	20
V. 각종학사안내	22
1. 학사관련 웹정보시스템 사용안내	22
2. 주요학사안내	23
3. 기타학사안내	24
VI. 공지사항	25
1. 교내주차장 사용안내	25
2. 교학과 안내(연락처 및 근무시간)	25

I. 2016-2학기 학사일정표

학 사 내 용	학 사 일 정	비 고
◆ 2016-2학기 수강신청(재학생)	8.11(목) ~ 8.18(목)	시간 : 8.11(목) 10:00부터 홈페이지→[대학원 재학생 수강신청] 로그인 고지서는 웹정보시스템에서 로그인 후 출력
◆ 2016-2학기 등록기간(재학생)	8.22(월) ~ 8.29(월)	
◆ 2016년 가을 학위수여식	8.24(수), 10시 예정	죽전-해당관, 천안-학생회관
◆ 2016-후기 신입생 교학안내	8.22(월), 18:30~	장소 : 대학원동 319호
◆ 2016-후기 수강신청(신입생)	8.22(월) ~ 8.26(금)	시간 : 8.22(월) 20:00 ~ 8.26(금) 24:00 홈페이지→[대학원 재학생 수강신청] 로그인
◆ 2016-2학기 개강	9.5(월) / 9.3(토)	법적 개강일이며, 수업요일에 수강하기 바람
◆ 교육실습기간	9.2(금) ~ 11.25(금)	대상자 : 3기-5기(직전학기 동역서 제출자) 교육실습기간 : 기간 중 4주
◆ 외국어(전공영어) 및 종합학력시험 신청 → 외국어 면제신청도 이 기간에 신청	9.2(금) ~ 9.10(토)	외국어시험 - 2기생 및 미응시자 종합 시험 - 4기생 및 미응시자
◆ <응급처치 및 심폐소생술> 신청 및 교육 (2016-2학기 기준 5,4기생 우선 신청)	<신청기간> 죽전- 1,2차:9.19(월)~22(목) 죽전- 3,4차:11.1(화)~4(금) 천안- 1차:9.5(월)~8(목)	<교육기간> → 10.14(금) 13시-16시(1차), 17시-20시(2차) → 11.18(금) 13시-16시(1차), 17시-20시(2차) → 9.23(금) 13시-16시
◆ 외국어(전공영어) 및 종합학력시험 실시	9.21(수) ~ 9.28(수)	
◆ 학위취득과정 선택 변경신청서 제출	9.7(수) ~ 9.13(화)	대상자 : 5학기생 및 수료자 (웹정보시스템 신청 → 교과과 제출)
◆ 논문예비발표 신청 및 심사 → 각 해당 전공에서 신청 접수 및 시행	9.29(목) ~ 10.15(토)	5학기생 및 수료자 (각 해당 전공 접수및신청)
◆ 연구보고계획서 제출 → 각 해당 전공에서 신청 접수 및 시행		5학기생/2009년도 입학자부터 해당(각 해당 전공 접수 및 신청)
◆ 교육실습신청서 및 동역서 제출기간 (신청 후 취소 절대 불허)	9.5(월) ~ 10.15(토)	대상자 : 2기-4기 중 교원자격취득 희망자 (2017-1학기 실습예정자)
◆ 교육실습 및 교육봉사활동 면제신청서 제출기간	9.5(월) ~ 9.24(토)	
◆ 교직 인성·적성 검사 신청기간	10.24(월) ~ 10.29(토)	전 재학생, 휴학생, 수료생대상 (세부사항 추후 공지)
◆ 석사학위논문 심사신청 및 심사위원 추천	10.24(월) ~ 10.29(토)	5학기생 및 수료자(각 전공 수료생 필히 통보)
◆ 연구보고서 심사 신청		5학기생 / 2009년도 입학자부터 해당
◆ 종합강의시간표 및 강의계획서 제출	10월 말	각 전공 사무실
◆ 석사학위논문, 연구보고서 심사	11.7(월) ~ 11.25(금)	각 전공별
◆ 논문지도교수 승인신청서 제출	11.2(수) ~ 11.12(토)	2학기생(인터넷 웹정보시스템이용)
◆ 학위취득과정 선택신청서 제출	11.7(월) ~ 11.12(토)	4학기생 (2009년도 입학자부터 해당)
◆ 교수법 경진대회	11월 중 시행 예정	대상자 : 전재학생 부상지급 / 세부확정일정 홈페이지 추후공지
◆ 2017-1학기 장학금지급 신청서 제출	11.28(월) ~ 12.3(토)	대상자 : 현직교원 및 교육관계공무원, 본교교과, 단국대학교 교직원 자녀(재직증명서, 통장사본1부) 동문장학금(졸업증명서, 통장사본1부) 시니어장학금(50세이상)(주민등록등본, 통장사본1부)
◆ 학위논문심사결과보고서 제출	11.28(월)까지	교학과
◆ 2017학년도 전기 신입학 고사	12.3(토) 예정	원서접수 : 11.2(수) ~ 11.14(월) 예정
◆ 2016-2학기 종강	12.21(수) / 12.17(토)	죽전/천안
◆ 2016-2학기 성적제출	12.23(금)까지	교강사
◆ 석사학위 논문 인쇄본 제출 (논문 해당자)	12.12(월) ~ 12.17(토)	▶ 논문 인쇄본 : 5부 (웹정보시스템 도서관 제출)
◆ 연구보고서 판정지 제출 (연구보고서 해당자)		▶ 연구보고서 판정지 : 1부(대학원동 421호 교과과제출)
◆ 교사자격증 신청		▶ 교사자격증신청서류 : 1)교사자격취득시험결과서 1부. 2)성적증명서 1부(면임생 편입전후 성적표 제출).
◆ 2017-1학기 수강신청	2월 중순 예정	확정일정 추후 공지
◆ 2017년 봄 학위수여식	2월 중순 예정	일정 및 장소 추후 공지

* 상기 학사일정표는 사정에 따라 다소 변경될 수 있으므로, [교육대학원 홈페이지 공지사항]을 수시로 확인하여 학사업무에 불이익이 없도록 하시기 바랍니다.

II. 2016-2학기 수강신청 안내

1 수강신청 및 정정기간

1) 대학원 정규과목 신청

대 상 자	신청 및 정정기간	비 고
재학생	2009-2012년 입학자까지 2013년 입학자부터	2016.8.11(목) 10:00 ~ 8.18(목) 24:00 2009-2012입학자 교육과정 이수기준표 p8 • 2013년 이후 교육과정표 참조 p9 • 여석이 없는 경우 “정정” 안됨
신입생	2016-후기 신입생	2016.8.22(월) 20:00 ~ 8.26(금) 24:00 2013년 이후 교육과정표 참조 p9
복학생	가사휴학, 입대휴학외	복학신청 후, 3일이내 입대휴학 후 복학 외에는 개강일 이전에 복학하여야 함

2) 학부선수(보충)과목 신청 (“보충”과목은 수강신청기간에 보충 과목 등록해야 함)

대 상 자	신청 기간	신청 방법
전체	2016. 8. 11 (목) ~ 8. 18(목)	▶ 교과과목(죽전) 방문접수 및 Fax로 송부 ▶ 서식 : 홈페이지 서식자료실 10번 ▶ 교과과목(죽) : ☎ 031-8005-2241~4 Fax 031-8021-7139 ▶ 교과과목(천안) 방문접수 및 Fax로 송부 ▶ 서식 : 홈페이지 서식자료실 10번 ▶ 교과과목(천) : ☎ 041-550-1264 Fax 041-559-7817 (천안캠퍼스 경우 매학기 교과과목이 부분 개설되므로 필요한 경우 보충으로 신청)

■ [교육실습] : 대학원 정규과목 신청기간에 웹정보시스템에서 수강신청

■ 학부선수과목 신청 : “보충과목” 등록(본인) → 해당캠퍼스 교과과목 서식 제출 → 일괄수강신청

■ 학부선수과목이 필요한 대상자는 ?

학부인정학점(교직 시뮬레이션 참조)과 교육대학원에서 이수하게 될 총 학점이 자격에 미달되는 경우에 한하며, 이외의 사항은 교과과목 면담 후 신청할 것

→ 특별한 경우를 제외하고는 대학원 정규과목 신청을 우선으로 신청하기 바람

→ 천안캠퍼스 경우 매학기 교과과목이 부분 개설되므로 필요한 경우 보충으로 신청

2 수강신청지침

1) 입력방법 : 학교 홈페이지(<http://cms.dankook.ac.kr/web/gedu>)를 통한 개인별 입력

<p>■ 교육대학원 홈페이지 → 대학원 재학생 수강신청 배너 클릭 로그인 후 입력</p>
<p>■ 교과목코드-분반번호 입력 → 조회 → [수강신청확인서] 출력 → 교육대학원 정규과목만 신청 시 [수강신청종료]</p>
<p>■ 학부선수과목 희망자는 정규과목 수강신청 후, [보충과목등록] 클릭 → 수강하려는 교과목명 입력 → 조회 → 추가버튼 클릭 → 달기(다시 수강신청 화면으로 돌아 감)</p>
<p>※ [수강신청 입력방법] 상세내역 : p20 (그림) 참조</p>
<p>※ 유의사항 : 1) [수강신청확인서]를 출력하여 본인이 반드시 보관하여야 함 2) 정규과목 및 학부선수과목이 [수강신청확인서]에 정확히 입력되었는지 확인 3) [수강신청확인서]에 입력된 과목만 인정되므로 유의하기 바람</p>

2) 수강신청 학점기준

(1) 석사과정(졸업요구학점) : 학기별 최소 수강신청학점

(※1기~4기까지 학기별로 최소 6~8학점은 반드시 수강신청 하여야 함)

■ 2009 이후 입학자 기준				
학 기	전 공	교 직	연구지도	계
1기(신입생)	전공(4)	교직(2)	0	6
2기(현1기생)	전공(4)	교직(2)	0	6
3기(현2기생)	전공(4)	교직(2)	2	8
4기(현3기생)	전공(4)	교직(2)	2	8
5기(현4기생)	0	0	2	2
계	16	8	6	30 (졸업요구학점)

(2) 교원자격증 취득을 위한 학점 : 학기별 수강신청 최대허용학점

(학부선수포함 최대 13학점 이내 가능)

■ 2009 이후 입학자 기준				
학 기	전 공	교 직	연구지도	학부선수
1기(신입생)	전공(4)	교직(2~4)	0	6
2기(현1기생)	전공(4)	교직(2~4)	0	6
3기(현2기생)	전공(4)	교직(2~4)	2	6
4기(현3기생)	전공(4)	교직(2~4)	2	6
5기(현4기생)	전공(4)	교직(2~4)	2	4
계	20	10~20	6	28이내

3) 유의사항(반드시 필독)

- 수강신청 전에 [학부인정학점과 대학원에서 이수하게 될 총 학점]을 고려하여 수강신청
 - 본인의 필요에 따라 기본 졸업요구학점 또는 교원자격증 취득기준 학점을 필히 확인
 - 수강신청 전에 본인의 누적성적을 확인하여 중복수강이 되지 않도록 유의
- 2013학년도 입학자부터 교원자격증 취득 대상자는 반드시 “학교폭력예방및대책” 과목 이수(2014~2학기부터 과목명 변경 “학교폭력예방이론과실제”)
- 학점이 충분하더라도 1기~4기까지는 학기별 최소학점(6~8학점)은 반드시 신청하여야 함
 - 학기별로 학점을 고르게 분산 이수하여 바람직한 학점관리가 되도록 유의하기 바람
- 수강신청을 하지 않고 이수한 교과목의 성적은 인정하지 않음
 - 수강신청 후, [수강신청확인서]를 반드시 출력하여 보관하여야 함
 - 개강 후(3월초), 출석부 명단을 반드시 확인하시기 바랍니다.
- 동일과목의 재수강 운영기준
 - 원칙적으로 재수강은 불가 (단, F학점의 경우에만 재수강 가능)
 - 중복수강 시 성적은 인정하지 않음
- 교직과목에 한하여 수강인원 제한이 있음을 유념하시기 바랍니다.
 - 수강제한인원 : 약 25~30명
 - 수강인원 부족 시 합반처리 됨
- 강의실 배정은 사정에 따라 변경될 수 있으니, 교육대학원 홈페이지 공지사항을 수시로 확인하시기 바랍니다.
- 교원자격증 취득을 위한 [교과교육영역]과목의 인정기준

구 분	전공(학점)	계	인 정 기 준
교원자격증 취득 희망자	2009 입학자 부터 전공(16) (교과교육영역(6)을 반드시 포함하여 이수)	16	<p>▶ 과목명 : ① 00교과교육론 ② 00교과교재연구및지도법 ③ 00논리논술 또는 00교수법</p> <ul style="list-style-type: none"> - 교과교육영역은 필수과목으로 반드시 이수 - 학부에서 이수여부에 상관없이 전공으로 인정 - 상담심리/영양교육은 필수과목이 아님
석사과정	전체	전공(16)	16 <ul style="list-style-type: none"> - 교과교육영역을 반드시 이수할 필요는 없음 - 대학원에서 이수한 경우, 전공학점으로 인정

(9) 교원자격증 취득에 필요한 학부선수(보충)과목 안내

① 학부선수과목 이란 ?

학부인정학점(교직 시뮬레이션 참조)과 교육대학원에서 이수하게 될 총 학점이 자격에 미달되는 경우에 한하여, 부족한 학점을 학부에서 개설된 과목으로 채울 수 있도록 허용하는 제도임 (이외의 사항은 교학과와 면담 후 신청할 것)

② 천안캠퍼스 경우 매학기 교직과목이 부분 개설 되므로 필요한 경우 보충으로 신청

③ 학기별 학부선수 수강신청 허용학점은 p3 참조

④ 학부선수과목의 이수학점은 대학원 졸업요구학점의 평균평점에 포함되지 않음

⑤ 학부선수과목 신청 시 꼭 **보충과목 등록**(교과목)

→ 해당캠퍼스 원생은 **교학과로 서식(서식자료실 10번)도 제출**하여야 함

- ▶ 신청방법 : 방문접수 또는 Fax 송부(도착 확인 필수)
- ▶ 교학과(죽전) : ☎ 031-8005-2241-4 / Fax 031-8021-7139
- ▶ 교학과(천안) : ☎ 041-550-1264 / Fax 041-559-7817

※ 유의사항

- 특별한 경우를 제외하고는 대학원 정규 수업만으로도 충분히 교원자격증을 취득할 수 있으므로, 학부선수과목 신청에 신중을 기하기 바람
- 학부선수과목을 포함하여 졸업요구학점이 충족되더라도, 1기~4기까지는 학기별 최소 수강신청학점(6-8학점)은 반드시 신청할 것
- 학부선수과목 신청 시, 대학원 정규과목과 시간이 중복되지 않아야 함
→ 중복된 과목 모두 인정되지 않음

학위논문 대체에 관한 내규 안내

1. 2009학년도 입학자부터 학위논문의 제출을 논문대체(연구보고서)로 선택할 수 있다.
2. 논문작성자 및 논문대체자 공통사항
 - ▶ 2학기초 : 외국어시험(전공영어) 응시
 - ▶ 2학기말 : “논문지도교수 승인신청서” 제출
 - ▶ 3 ~ 5기 : 3기(연구지도Ⅰ), 4기(연구지도Ⅱ), 5기(연구지도Ⅲ) 수강신청
 - ▶ 4학기말 : “학위취득과정 선택신청서”(논문작성 또는 논문대체 선택) 제출
3. 논문작성자 : p6 "학위논문 제출절차 및 유의사항" 참조
4. 논문대체자 : p7 "연구보고서 제출절차 및 유의사항" 참조

※ **학위논문 제출절차 및 유의사항**

순서	제 목	해당학기	진 행 절 차	제출시기	
				전기	후기
1	논문지도교수 승인신청서 제출	2학기말	지도교수 1인을 선정하여 웹정보시스템에서 `입력, 출력 지도교수·주임교수 날인 후 교학과로 제출	5월중순	11월중순
2	종합학력시험	2학기초	외국어시험 : 전공영어(2학기 이상 등록자) (※ 면제기준 : 공지사항 참조)	3월중순	9월중순
		4학기초	자격시험 : 과목(전공 1, 교직 1) (※ 응시자격 : 공지사항 참조)		
3	학위취득과정 선택신청서 제출	4학기말	신청서에 내용 작성하여 지도교수·주임교수 날인 후 교학과로 제출 (웹정보시스템에서 입력, 출력)	5월중순	11월중순
4	논문예비발표 신청	5학기중	신청 : 신청서에 내용 작성, 지도교수·주임교수 날인 후 전공사무실로 제출	3월하순	9월하순
			예비발표 : 논문 1부를 지도교수에게 제출하여 심사받음 => 예비발표의 모든 절차는 전공사무실에서 관리함	4월중	10월중
5	논문 심사 신청	5학기중	신청 : 신청서에 내용 작성, 지도교수·주임교수 날인 후 교학과로 제출 (서식은 웹정보시스템에서 출력) 심사비 : 100,000원 제출서류 : ① 논문심사신청서 ② 서약서 ③ 사진 ④ 심사위원신청서 ⑤ 심사용 논문 3부	4월하순	10월하순
			심사 : 심사용 논문을 심사위원 3인에게 각 1부씩 제출하여 심사 받음(전공별 심사일 7일전 제출)	5월중	11월중
6	논문 인쇄 및 제출	5학기말	인쇄 : 심사위원 3인, 주임교수의 확인 날인 후 인쇄	6월초순	12월초순
			제출 : 해당 캠퍼스 도서관 홈페이지에서 서식 출력 제출 ▶ 죽전캠퍼스 -> 퇴계기념중앙도서관 전자정보자료실 ▶ 천안캠퍼스 -> 율곡기념중앙도서관 전자정보자료실 1)도서관 제출 : - 학위논문 3부(날인 1부 포함) - 논문등록확인서 / 논문공개동의서 2)교학과 제출 : 무시험강정원서 제출 시 판정지 사본 1부		

유의사항

1. 학위취득과정의 선택은 **4학기말 1회로 한정**하며 **변경이 불가** 함
2. 논문선택 여부에 관계없이 종합학력시험(외국어, 자격시험)은 합격하여야 함(70점 이상)
3. 구체적인 제출기간 및 상세내역은 교육대학원 홈페이지 공지사항을 확인할 것
4. 논문작성법은 교육대학원 홈페이지 [학위취득(논문)]->논문작성지침 탑재

※ 연구보고서 제출절차 및 유의사항

Ⅲ. 교육과정 이수기준표

개요

1. 연구보고서는 2009학년도 입학자부터 적용되는 논문대체 선택자의 제출 의무사항임
2. 따라서 2008학년도 후기 입학자까지는 학위취득과정을 선택할 수 없으며, 현재 학기에 상관없이 반드시 논문을 제출하여야함

◆ 제출절차 ◆

순서	제 목	해당학기	진 행 절 차	제출시기	
				전기	후기
1	논문지도교수 승인신청서 제출	2학기말	지도교수 1인을 선정하여 웹정보시스템에서 입력, 출력 지도교수·주임교수 날인 후 교학과로 제출	5월중순	11월중순
2	종합학력시험	2학기초	외국어시험 : 전공영어(2학기 이상 등록자) (※ 면제기준 : 공지사항 참조)	3월중순	9월중순
		4학기초	자격시험 : 과목(전공 1, 교직 1) (※ 응시자격 : 공지사항 참조)		
3	학위취득과정 선택신청서 제출	4학기말	신청서에 내용 작성하여 지도교수·주임교수 날인 후 교학과로 제출 (웹정보시스템에서 입력, 출력)	5월중순	11월중순
4	연구계획서 제출	적정시기	재학 중 적절한 시기에 지도교수에게 제출		
5	연구보고서 심사 신청	5학기중	신청 : 신청서에 내용 작성, 지도교수·주임교수 날인 후 교학과로 제출 (웹정보시스템에서 입력, 출력)	4월하순	10월하순
			심사 : 연구보고서 1부를 준비, 지도교수에게 제출하여 심사 받음	5월중	11월중
			결과보고서 : 지도교수의 심사결과 날인, 주임교수 확인 날인 후 교학과로 제출 (소속 조교가 수합하여 제출함)	5월말	11월말
6	연구보고서 인쇄 및 제출	5학기말	인쇄 : - 지도교수·주임교수의 확인 날인 후 인쇄 - 제본 : 소프트카바 (흰색)	6월초순	12월초순
			제출 : 연구보고서 판정지 사본 1부를 무시험감독원서 제출 시 교학과로 제출		

유의사항

1. 학위취득과정의 선택은 4학기말 1회로 한정하며 변경시 5학기 논문예비발표신청 및 연구보고계획서 제출전에 1회에 한해 변경 가능 함.
2. 논문선택 여부에 관계없이 종합학력시험(외국어, 자격시험)은 합격하여야 함(70점 이상)
3. 구체적인 제출기간 및 상세내역은 교육대학원 홈페이지 공지사항을 확인할 것
4. 연구보고서는 [논문작성법]을 참조하여 작성함을 원칙으로 한다. (총 70~80p 정도)
5. [연구보고서 작성틀]은 교육대학원 홈페이지 [학위취득(논문)]->연구보고서 작성지침 탑재

1

2009~2012 입학자 기준 이수기준표

■ 졸업요구학점

석사과정(졸업요구학점)							교원자격증취득과정 수강신청학점					
학기	1	2	3	4	5	계	학기	1	2	3	4	5
전공	4	4	4	4	0	16	전공	4	4	4	4	4
교직	2	2	2	2	0	8	교직	2~4	2~4	2~4	2~4	2~4
연구지도			2	2	2	6	연구지도			2	2	2
							학부선수(보충)	0~6	0~6	0~6	0~6	0~4
계	6	6	8	8	2	30	수강신청최 대허용학점	13	13	13	13	13

※ 주 : 1) [졸업이수기준(총 30학점)] = 전공 16학점 + 교직 8학점 + 연구지도 6학점
 2) 교원자격증이 없는 경우는 교원자격증취득과정 수강신청학점 참조
 (학부 인정학점 여부에 따라 교원자격증취득과정의 이수해야 할 학점은 개인이 다를 수 있음)
 3) 졸업논문은 희망에 따라 연구보고서로 선택하여 대체할 수 있음
 4) 학부선수 : 교육실습, 산업체현장실습, (학부인정학점 + 교육대학원 총이수학점)이 자격에 미달한 경우에 한함

■ 교원자격증취득요구학점

구분	자격종별	전공 이수 학점			비고
		구 성	학점내역	계	
전공 과목	중등학교교사(2급)	전공	*기본이수과목 5과목(14학점+) 포함 *교과교육영역 3과목(6학점+) 포함	50	[교과교육영역] 00교과교육론 00교과교재연구및지도법 00논리논술 또는 교수법
	영양교사(2급) 전문상담교사(2급)	전공	*기본이수과목 5과목(14학점+) 포함	50	[교과교육영역] 해당 없음
구분	교직영역	교직이수과목 및 학점		계	비고
교직 과목	교직이론	① 교육학개론	교육학개론		
		② 교육철학 및 교육사	교육철학및교육사		
		③ 교육과정	교육과정		
		④ 교육평가	교육평가		
		⑤ 교육방법 및 교육공학	교육방법및교육공학		
		⑥ 교육심리	교육심리		
		⑦ 교육사회	교육사회		
		⑧ 교육행정 및 교육경영	교육행정및교육경영		
		⑨ 생활지도 및 상담	생활지도및상담		
		⑩ 특수아동의 이해	특수교육학개론	2과목 (4학점+)	필수과목
⑪ 교직실무	교직실무				
교직소양		① 학교현장실습	교육실습	2과목 (4학점+)	[산업체현장실습]은 아래 ※주 참조
교육실습		② 교육봉사활동	교육봉사활동(60시간+)		
합 계				11과목 (22학점+)	*주 : + → 이상

※ 주 : 1) [교원자격이수기준(총 72학점)] = 전공 50학점 + 교직 22학점 (학부 인정학점 포함)
 2) 졸업평균성적 : 75점/100점 이상(교원자격무시험검정기준)
 3) 산업체현장실습 : 기계금속교육전공/ 전기전자통신교육전공 해당
 4) 영양사면허증 : 영양교육전공만 해당되며, 졸업 전까지 취득하여야 함
 (단, 2011년도 입학자부터 영양교사2급 자격증 취득시엔 면허증 소지자만 입학가능)

2 2013 이후 입학자 기준 이수기준표

■ 졸업요구학점

석사과정(졸업요구학점)							교원자격증취득과정 수강신청학점					
학기	1	2	3	4	5	계	학기	1	2	3	4	5
전공	4	4	4	4	0	16	전공	4	4	4	4	4
교직	2	2	2	2	0	8	교직	2~4	2~4	2~4	2~4	2~4
연구지도			2	2	2	6	연구지도			2	2	2
							학부선수(보통)	0~6	0~6	0~6	0~6	0~4
							수강신청최대 허용학점	13	13	13	13	13
계	6	6	8	8	2	30						

- ※ 주 : 1) [졸업이수기준(총 30학점) = 전공 16학점 + 교직 8학점 + 연구지도 6학점]
 2) 교원자격증이 없는 경우는 **교원자격증취득과정 수강신청학점** 참조
 (학부 인정학점 여부에 따라 교원자격증취득과정의 이수해야 할 학점은 개인이 다를 수 있음)
 3) 졸업논문은 희망에 따라 연구보고서로 선택하여 대체할 수 있음
 4) 학부선수 : 교육실습(학부인정학점 + 교육대학원 총이수학점)이 자격에 미달한 경우에 한함

■ 교원자격증취득요구학점

구분	자격종별	전공 이수 학점			비고
		구 성	학점내역	계	
전공 과목	중등학교교사(2급)	전공	*기본이수과목 5과목(14학점+) 포함 *교과교육영역 3과목(6학점+) 포함	50	[교과교육영역] 00교과교육론 00교과교재연구및지도법 00논리논술 또는 교수법
	영양교사(2급) 전문상담교사(2급)	전공	*기본이수과목 5과목(14학점+) 포함	50	[교과교육영역] 해당 없음
구분	교직영역	교직이수과목 및 학점			비고
		교육부고시	교육대학원(각 2학점)	계	
교직 과목	교직이론	① 교육학개론	교육학개론	9과목중 6과목이수 (12학점+)	[참 고] * 교직시율레이션 기준학점 합계 - 교직이론 : 6과목(12학점) - 교직소양 : 3과목(6학점) - 교육실습 : 2과목(4학점) (교육봉사포함) - 교과영역 : 3과목(6학점)
		② 교육철학 및 교육사	교육철학및교육사		
		③ 교육과정	교육과정		
		④ 교육평가	교육평가		
		⑤ 교육방법 및 교육공학	교육방법및교육공학		
		⑥ 교육심리	교육심리		
		⑦ 교육사회	교육사회		
		⑧ 교육행정 및 교육경영	교육행정및교육경영		
		⑨ 생활지도 및 상담	생활지도및상담		
	교직소양	① 특수아동의 이해	특수교육학개론	3과목 (8학점+)	
② 교직실무		교직실무			
③ 학교폭력의 예방 및 대책		학교폭력예방및이론과실제			
교육실습	① 학교현장실습	교육실습	2과목 (4학점+)		
	② 교육봉사활동	교육봉사활동(60시간+)			
합 계			11과목 (22학점+)	*주 : + → 이상	

교직 인적성 검사 시행(2회) : 1,3기에 웹정보시스템을 통해 개별 시행(P/F)로 표기

- ※ 주 : 1) [교원자격이수기준(총 72학점) = 전공 50학점 + 교직 22학점](학부 인정학점 포함)
 2) 졸업평균성적 : **전공75점, 교직80 / 100점 이상**(교원자격무시형검정기준)
 3) 영양사면허증 : 영양교육전공만 해당되며, 졸업 전까지 취득하여야 함
 (단, 2011년도 입학자부터 영양교사2급 자격증 취득시엔 면허증 소지지만 입학가능)

3 자격종별 취득요구학점

- 기본이수과목 승인신청서 제출 후, 결정된 학점 참조
- 졸업요구학점 : 전공 16, 교직 8, 논문지도 6(합계 30)
- 교직이수기준 : 전공 50(기본이수, 교과교육영역 포함), 교직 22
부전공 30(기본이수, 교과교육영역 포함), 교직 22

1 영어영문과 졸업, 영어교육 입학의 경우

구 분	인정학점	이수학점(대학원)	비 고
전공과목	38~50	16	부족한 기본이수 및 교과교육영역 반드시 포함
기본이수	5/14	5/14	전공에 포함 및 인정받지 못했을시 대학원에서 이수
교직과목	1~18	22	교육실습, 봉사활동 포함
교과교육영역	6	6	전공에 포함
논문지도	0	6	3학기부터 수강신청

2 현직교사(국어), 수학교육(부전공) 입학의 경우

구 분	인정학점	이수학점(대학원)	비 고
전공과목	0	30(20)	-부족한 전공 10학점은 학부보충으로 반드시 이수 -부족한 기본이수 및 교과교육영역 반드시 포함
기본이수	0	5/14	전공에 포함 및 인정받지 못했을시 대학원에서 이수
교직과목	0	8	
교과교육영역	0	6	전공에 포함
논문지도	0	6	3학기부터 수강신청

3 상담심리(전문상담교사 2급)

구 분	인정학점	이수학점(대학원)	비 고
전공과목	38~50	16	부족한 기본이수학점 반드시 포함
기본이수	5/14	5/14	전공에 포함 및 인정받지 못했을시 대학원에서 이수
교직과목	1~18	22	교육실습, 봉사활동 포함
교과교육영역	0	0	"해당없음"
논문지도	0	6	3학기부터 수강신청

4 상담심리(전문상담교사 1급)

*2급이상의 교사자격증 소지자로서 입학전 교육경력 3년충족, 졸업후 시도교육청에서 전문상담교사1급자격증 신청

구 분	인정학점	이수학점(대학원)	비 고
전공과목	0	18	필수: 7과목(14학점)이상, 선택: 2과목(4학점)이상 (매학기 2과목<4학점>씩 5학기 동안 반드시 이수) *상담실습 및 사례연구는 학점(교과목)을 이수하지 아니하나, 2중 이상의 사례연구. 발표를 하고 20시간 이상의 실습을 하여야 한다(*과목당 학점은 2학점으로 함)
기본이수	0	0	
교직과목	0	8	
교과교육영역	0	0	"해당없음"
논문지도	0	6	3학기부터 수강신청

5 영양교육(영양교사 2급)

구 분	인정학점	이수학점(대학원)	비 고
전공과목	38~50	16	부족한 기본이수학점 반드시 포함
기본이수	5/14	5/14	전공에 포함 및 인정받지 못했을시 대학원에서 이수
교직과목	1~18	22	교육실습, 봉사활동 포함
교과교육영역	0	0	"해당없음"
논문지도	0	6	3학기부터 수강신청

4 [교육봉사활동] 이수안내

2009학년도 입학자부터 적용되는 교직필수-교육실습영역인 『교육봉사활동』 과목의 학점 이수에 관하여 다음과 같이 안내합니다.

구 분	학 점 이 수 방 법	
과 목 명	[교육봉사활동] (교과목코드 : 067786) / 이수구분 : 수강신청 불필요	
학점체계	2학점 (총 60시간 활동) (*교원자격증 취득 희망자는 반드시 이수해야 함)	
이수절차	1) 『교육봉사활동계획서』 제출 : 봉사기관을 본인이 선정하여 봉사활동예정 10일 전에 교학과로 제출 2) 봉사기관인정 승인 확인 : 계획서 제출 시 교학과에서 확인(아래 ‘표’ 참조) (*부적합 기관은 계획서 다시 제출) 3) 승인 확인 후, 계획서에 명시된 기관에서 교육봉사활동 실시 4) 『교육봉사활동확인서』 제출 : 교육봉사활동 완료 후, 학기말 공지기간 에 교학과로 제출 5) 활동내역 확인 : 매 학기 성적확인기간 (웹정보시스템 [성적]→[교육봉사활동])	
봉사기간(시간) 및 학점인정기준	· 봉사활동기간 : 1기~4기까지 이수를 원칙으로 함 (학기 및 방학 중 활동 가능/ 봉사기관은 여러 곳을 하여도 무방/ 활동시간 합산인정) · 봉사인정기관 : 하단 참조 - “교육봉사계획서”상의 기관만 인정 · 수강신청 : 별도의 수강신청 없음(총 60시간이 완료된 학기에 자동 입력됨) · 학점인정 : “교육봉사확인서”(총 60시간)를 제출한 경우 2학점 인정 (학기말 제출기간 제출 시 반영/ 이후 제출자는 다음 학기에 반영) · 활동결과 : Pass(P) / Fail(F) 로 처리	
면제기준	2009~2012 입학자 적용	2013 이후 입학자 적용
	· 면제대상자 ① 2급 교사자격증 소지자 ② 실기교사자격증 소지하고 유치원, 초·중등학교 1년 이상의 교육경력자 (기간제 교사, 종일제 시간강사 포함) · 제출서류 및 시기 : 교육봉사활동 면제신청서 및 관련서류(매 학기 교육실습 신청기간)	· 면제대상자 : 2급 교사자격증 소지한 자 · 제출서류 및 시기 : 교육봉사활동 면제신청서 및 관련서류(매학기 교육실습 신청기간)
기타사항	· 교육봉사활동 관련 서식은 교육대학원 홈페이지 [서식자료실] 참고 · 기타 궁금한 사항은 교육대학원 교학과(☎ 031-8005-2241~4)로 문의바랍니다.	

【 봉사인정기관 및 활동인정기준 】

봉사인정기관	활동인정기준
[2011년도 교원자격검정 실무편람] 개정 내용(고시 제6조 제5항의 규정) ■ 「유아교육법」, 「초·중등교육법」에 의한 학교 · 학교 및 유치원 : · 교육실습이 가능한 학교 전체 · 유치원, 초등학교, 초·중등특수학교	보조교사, 부진아 학생지도 방과후 학교교사, 특수아동지도 그 외 다문화가정학습도우미 저소득가정 학습지도 및 멘토활동 등

5 [교직과목] 변경내용 안내

교원자격취득을 위한 교육부 세부기준고시(2009. 7. 13)에 의거 교직과목을 변경함에 따라 다음과 같이 안내하니 변경된 내용을 숙지하시어 교직과목 이수에 유의하기 바랍니다.

구 분	교육부고시 (2009. 7. 13)	변경 전	변경 후	비 고
교직이론	①교육학개론	교사론	교육학개론	[2013입학자부터 9과목 중 6과목 이수(12학점+)] ※ 이전 입학자 9과목 중 7과목 14학점+ 이수
	②교육철학 및 교육사	· 교육철학연구 · 교육사연구	교육철학및교육사	
	③교육과정	교육과정연구	교육과정	
	④교육평가	-	교육평가	
	⑤교육방법 및 교육공학	교육방법및교육공학연구	교육방법및교육공학	
	⑥교육심리	· 교육심리학연구 · 생활지도의 이론과 실제	교육심리	
	⑦교육사회	교육사회학연구	교육사회	
	⑧교육행정 및 교육경영	· 학교· 학급경영론 · 한국교육행정	교육행정및교육경영	
	⑨생활지도 및 상담	-	생활지도및상담	
교직소양	특수교육학개론	특수아동의 이해	특수교육학개론	2009입학자부터 모든재학생 2013입학자부터 2014-2학기부터 명칭변경
	교직실무	학급관리와 생활지도	교직실무	
	학교폭력의예방및대책	-	학교폭력의예방및대책 학교폭력의예방이론과실제	
유의사항	1. 상기 교직과목은 각각 2학점임 2. 교직이론 9과목 중 7과목 14학점 이상 이수 - 교직이론과목은 매학기 9과목을 개설할 예정임-죽전캠퍼스 해당 - 2013학년도 입학자부터 : 교직이론 9과목 중 6과목 12학점이상 이수 3. 2009입학자부터는 교직소양 과목을 반드시 이수하여야 함 - 단, 석사과정만 하는 경우(교사자격증 미취득자) 교직소양 3과목은 이수 의무 없음. - 2013학년도 입학자부터(교사자격증취득 시) : 교직소양 3과목 6학점 반드시 이수 - 2015-1학기부터 <학교폭력의예방이론과실제>는 <생활지도및상담>으로 대체하여 수강가능. 4. 기 이수한 과목과 중복이 되지 않도록 유의(중복 시 성적 불인정) 5. 동일대체과목(중복과목) 확인 : 상기 표의 항목별로 동일대체과목임 ① [예 : (변경전) 교사론 → (변경후) 교육학개론은 동일대체과목임] ② [예 : (변경전) 교육철학연구 또는 교육사 연구 → (변경후) 교육철학및교육사는 동일대체과목임] 6. 교직 적·인성 검사 시행 : 2013학년도 입학자 2회 (이전 입학자는 1회) ⇒ 부적격자 별도 심층상담 실시 7. 응급처치 및 심폐소생술 2회 이상 이수 필요			

6 문화예술교육사2급(음악교육전공)

**문화예술교육사2급(음악)자격증 취득안내
2015학년도 입학자까지 해당**

■ 등급

- 1등급 : 박물관, 공연장 등 공공교육 프로그램 기획 및 관리자
- 2등급 : 학교, 주민센터 등의 교육강사

■ 문화예술교육사 전망

문화예술교육사는 문화예술교육 지원법령에 따라 공연장, 박물관, 미술관, 도서관, 문화의 집, 전수회관과 같은 국/공립 교육시설에 배치 될 수 있으며 향후 문화예술교육을 필요로 하는 다양한 공공영역 및 민간영역에서의 활동 또한 증가될 것입니다.

■ 관련 전공 : 2급 과정(19과목 48학점 이수)

교과영역	교과목	최저이수시간 또는 학점
교수역량	교육학개론, 교육심리, 교육평가	60시간(4학점)
	예술관련 분야별로 문화체육관광부령으로 정하는 교수역량교과목 (선택5과목)	150시간(10학점)
직무소양	문화정책 및 문화예술의 이해, 문화행사기획 (선택1과목)	30시간(2학점)
	커뮤니케이션기법, 예술교육상담 (선택1과목)	30시간(2학점)
예술전문성	예술 관련 분야별 해당 분야의 전공과목 (10과목 이상)	450시간(30학점)

■ 본교 개설

- 교수역량 교육학은 현재 교직과목 중에서 교육학개론, 교육심리, 교육평가를 2과목 선택하도록 지도

교과영역	문화예술교육 지원법령상 교과목명	본교 개설 및 예정 교과목명	비고
교수역량1)	교육학개론	교육학개론	3개중 선택2
	교육심리	교육심리	
	교육평가	교육평가	
교수역량2)	음악교육론	음악교과교육론	필수
	음악교수학습방법(유아,초등,중등,일반)	음악교수법	필수
	음악교과 교재, 교구개발 및 활용	음악 교과교재 연구 및 지도법	필수
	음악감상 및 비평	음악감상 및 비평	3개중 선택2
	통합예술프로그램 이해	통합예술프로그램 이해 실내악 (학부수업 해당 없음, 본교교육대학원해당)	
기획 제작 및 시연	기획 제작 및 시연		
직무소양	문화정책 및 문화예술의 이해	문화정책 및 문화예술의 이해	필수
	커뮤니케이션 기법	커뮤니케이션 기법	필수

■ 문화예술교육사2급(음악)관련 수강신청 (“화요일”개설/071507(커뮤니케이션기법), 071496(문화정책및문화예술교육의이해)

- 수강학기
 - 매 학기 화요일1과목(2학점)만 가능
 - “교육실습” 신청 학기에는 화요일 개설 교과목 수강신청 불가
- 수요일 개설 되는 전공과목의 경우 문화예술교육사관련 (화요일개설) 과목과 별개로 교육대학원 전공졸업요구 16학점 (교과교육영역과목 포함) 반드시 이수

■ 문화예술교육사(음악) 자격증 신청 안내

- 교육대학원에서 문화예술사 교육과정 이수 ⇒ 한국문화예술교육진흥원 홈페이지 자격증 발급 요청 ⇒ 자격증발급신청은 온라인시스템 신청가능 (연4회)
- 자세한 일정은 한국문화예술교육진흥원 홈페이지 공지사항 참고

■ 기타 문의사항

음악교과전공 : 이미선 교수 연구실 (031-8005-3924)

6 문화예술교육사2급(미술교육전공)

**문화예술교육사2급(미술)자격증 취득안내
2015학년도 입학자까지 해당**

■ 등급

- 1급: 박물관, 공연장 등 공공교육 프로그램 기획 및 관리자
- 2급: 학교, 주민센터 등의 교육강사

■ 문화예술교육사 전망

- 문화예술교육사는 문화예술교육 지원법령에 따라 공연장, 박물관, 미술관, 도서관, 문화의 집, 전수회관과 같은 국/공립 교육시설에 배치될 수 있으며 향후 문화예술교육을 필요로 하는 다양한 공공영역 및 민간영역에서의 활동 또한 증가될 것입니다.

■ 법적 근거

법 제31조에 따라 다음 각 호의 어느 하나에 해당하는 국/공립 교육시설은 1명 이상의 문화예술교육사를 배치하여야 한다.

- 공연법 제2조2제4호에 따른 국/공립 공연장
- 박물관 및 미술관 진흥법 제3조제2항제1호 및 제2호에 따른 국/공립 박물관, 같은 조 제2항에 따른 국/공립 미술관
- 도서관법 제2조제4호에 따른 국립도서관
- 문화예술진흥법 시행령 별표1 제4호 가목의 문화의 집
- 문화예술진흥법 시행령 별표1 제5호 다목의 전수회관

■ 관련 전공: 2급 과정(19과목 48학점) 이수

교과영역	교과목	최저 이수 시간 또는 학점
교수역량	교육학개론, 교육심리, 교육평가 (선택 2과목)	60시간(4학점)
	예술 관련 분야별로 문화체육관광부령으로 정하는 교수역량 교과목 (선택 5과목)	150시간(10학점)
직무소양	문화정책 및 문화예술교육의 이해, 문화행사기획 (선택 1과목)	30시간(2학점)
	커뮤니케이션기법, 예술교육 상담 (선택 1과목)	30시간(2학점)
예술전문성	예술 관련 분야별 해당 분야의 전공 과목 (10과목 이상)	450시간(30학점)

■ 우리 대학원 개설

- 교수역량 교육학은 현재 교직과목 중에서 교육학개론, 교육심리, 교육평가를 2과목 선택하도록 지도

교과영역	문화예술교육 지원법령상 교과목명*	우리학교 개설 및 예정 교과목명*	비고
교수역량1)	교육학개론	교육학개론	3개중 선택 2
	교육심리	교육심리	
	교육평가	교육평가	
교수역량2)	미술교육론	미술교과교육론	필수
	미술교수학습방법	미술교수법	필수
	미술 감상 및 비평	미술감상지도법	필수
	미술교육교재교구개발 및 활용	미술교과교재연구 및 지도법	필수
	직무소양	문화정책 및 문화예술교육의 이해, 문화행사기획, 예술교육과 상담	서양화실기
표현기법			
동양화실기			
조소실기			
서예와 전각			
직무소양	문화정책 및 문화예술교육의 이해, 문화행사기획, 예술교육과 상담	문화정책 및 문화예술교육의 이해	선택 1
		문화행사기획	
		예술교육과 상담	

■ 문화예술교육사2급(미술)관련 수강신청 (“화요일”개설/071496(문화정책및문화예술교육의이해),070819(예술교육과 상담)

- 수강학기
 - 매학기 : 1과목(2학점)만 가능 / 수강신청후 “보충”으로 표시됨.(수강신청시 “보충”등록 필요없음)
 - “교육실습” 신청 학기에는 화요일 개설 교과목 수강신청 불가
- 수요일 개설되는 전공과목의 경우 문화예술교육사관련(화요일개설) 과목과 별개로 교육대학원 전공졸업요구 16학점 (교과교육영역과목포함) 반드시 이수

■ 문화예술교육사2급(미술) 자격증 신청 안내

- 교육대학원에서 문화예술사 교육과정 이수 ⇒ 한국문화예술교육진흥원 홈페이지 자격증 발급 요청 ⇒ 자격증발급신청은 온라인시스템 신청가능(연4회 신청)
- 자세한 일정은 한국문화예술교육진흥원 홈페이지 공지사항 참고

■ 기타 문의사항 : 미술교육전공 이화식 교수 연구실 (교내:031-8005-3772)

IV. 2016-2학기 종합강의시간표

1. 교직과목(죽전캠퍼스)

전 공 명	교과목코드-분반	교과목명	학점	담당교수	강의시간		강 의 실	
					요일	교시		
교육실습	007528-01	교육실습	2					
교직이론	068706-01	교육학개론	2	엄상현	월	1	대학원동 309호	
	068706-02	교육학개론	2	엄상현	월	2	"	
	068708-01	교육과정	2	최진철	월	1	대학원동 206호	
	068708-02	교육과정	2	최진철	월	2	"	
	068726-01	교육사회	2	김연철	월	1	대학원동 306호	
	068726-02	교육사회	2	김연철	월	2	"	
	068728-01	교육평가	2	이정연	월	1	대학원동 304호	
	068728-02	교육평가	2	이정연	월	2	"	
	068727-01	교육심리	2	김성수	월	1	대학원동 207호	
	068727-02	교육심리	2	김성수	월	2	"	
	068710-01	교육철학 및 교육사	2	이화식	월	1	대학원동 307호	
	068710-02	교육철학 및 교육사	2	이화식	월	2	"	
	068707-01	교육행정 및 교육경영	2	이명숙	월	1	대학원동 205호	
	068707-02	교육행정 및 교육경영	2	이명숙	월	2	"	
	068709-01	교육방법 및 교육공학	2	이정은	월	1	대학원동 310호	
	068709-02	교육방법 및 교육공학	2	이정은	월	2	"	
	068730-01	생활지도 및 상담	2	전혜경	월	1	대학원동 320호	
	068730-02	생활지도 및 상담	2	전혜경	월	2	"	
교 직 소양 (필수)	2013 2012 입학 자 까지 2013 입학 자 부터	068731-01	특수교육학개론	2	권애리	월	1	대학원동 215호
		068731-02	특수교육학개론	2	김두영	월	2	"
		068729-01	교직실무	2	장옥선	월	1	대학원동 208호
		068729-02	교직실무	2	장옥선	월	2	"
		071506-01	학교폭력예방의 이론과 실제	2	김영규	월	1	대학원동 204호
071506-02	학교폭력예방의 이론과 실제	2	김영규	월	2	"		
연구지도	030130-01	논문지도1(3기생)	2	* 논문지도1, 2, 3 반드시 수강신청 * 논문지도 수강신청은 3학기생부터 해당됨.				
	030810-01	논문지도2(4기생)	2					
	030811-01	논문지도3(5기생)	2					

▶ 수업요일 및 시간	(월요일) 1교시(20,21) - 18:40~20:20 / 2교시(22,23) - 20:30~22:10
▶ 연구지도 과목 신청	전공에 상관없이 신청 필수 - 해당 기수에 맞는 과목 신청
▶ 기타사항	2009입학자부터 2012입학자 [특수교육학개론], [교직실무] 이수 필수 2013입학자부터 [특수교육학개론], [교직실무], [학교폭력예방의 이론과 실제] 필수 이수 2015-1학기부터 [학교폭력예방의 이론과 실제]는 [생활지도 및 상담]으로 대체가능

2-1. 전공과목(죽전캠퍼스)

전 공 명	교과목코드-분반	교과목명	학점	담당교수	강의시간		강 의 실
					요일	교시	
상당심리	057893-01	상당이론과 실제	2	김은하	수	1	인문관 401호
	072318-01	생활지도연구	2	김은하	수	2	"
	057790-01	성격심리	2	이명윤	수	1	인문관 402호
	057791-02	이상심리	2	이명윤	수	2	"
	030341-01	가족상담	2	박운주	수	1	인문관 408호
	030341-02	가족상담	2	박운주	수	2	"
	030338-01	진로상담	2	오은주	수	1	인문관 409호
	007834-01	심리검사	2	오은주	수	2	"
	057791-01	이상심리	2	김태선	수	1	인문관 502호
	007838-01	집단상담	2	백지연	수	2	인문관 403호
	072105-01	상담통계	0	김성수	화	1	사범관 104호
	071483-01	상담실습 및 사례연구1	0	오은주	화	2	사범관 402호
	국어교육	067576-01	국어논리및논술[교과교육]	2	허재영	수	1
069271-01		국어교육론[교과교육]	2	허재영	수	2	"
060124-01		시문학교육론	2	임수경	수	1	인문관 501호
007599-01		국문학사연구	2	윤승준	수	2	인문관 508호
061966-01		작문교육론	2	김경남	수	1	인문관 509호
영어교육	061429-01	영어교과교재연구 및 지도법 [교과교육]	2	김언조	수	1	인문관 204호
	061428-01	영어교과교육론[교과교육]	2	김언조	수	2	"
	072695-01	영어형태론과 어휘지도	2	조혜선	수	1	인문관 323호
	072698-01	영어교과 논리 및 논술 [주의! 교과교육영역 아님!]	2	이안맥도날드	수	2	인문관 502호
	072699-01	인성함양 영어교육	2	김성현	수	2	인문관 201호
역사교육	067586-01	역사교수법[교과교육]	2	구경남	수	1	자연과학관 305호
	007695-01	서양사학사	2	원태준	수	2	"
일반사회교육	030571-01	법학일반이론	2	오승진	수	1	대학원동 204호
	072700-01	일반사회교과 논리 및 논술 [교과교육]	2	이순재	수	2	"
영재교육	070320-01	영재의 특성과 선발	2	박지은	수	1	사범관 502호
	072708-01	융합영재교육	2	맹희주	수	2	"
화학교육	072701-01	과학철학 및 과학의 본성	2	이영희	수	1	사범관 504호
	072702-01	현장중심 화학교육 세미나	2	윤지현	수	2	"
생물교육	061437-01	생물교과교재연구및지도법 [교과교육]	2	심임섭	수	1	사범관 503호
	072703-01	생물교과논리및논술 [교과교육]	2	이영희	수	2	"

▶ 수업요일 및 시간	(수요일) 1교시(20,21) - 18:40~20:20 / 2교시(22,23) - 20:30~22:10
-------------	---

2-2. 전공과목(죽전캠퍼스)

전공명	교과목코드-분반	교과목명	학점	담당교수	강의시간		강의실
					요일	교시	
수학교육	030419-01	점집합적 위상수학II	2	김창일	수	1	사범관 409호
	007914-01	해석학특강	2	장정욱	수	2	"
음악교육	071498-01	음악감상및비평	2	오유진	수	1	음악관 103호
	071499-01	통합예술교육프로그램이해	2	오유진	수	2	"
	063040-01	피아노문헌1	2	주성희	수	1	음악관 104호
	070821-01	음악교사세미나1	2	주성희	수	2	"
	061473-01	음악교과교재연구및지도법 [교과교육]	2	이미선	수	1	음악관 106호
	063054-01	성악문헌2	2	이미선	수	2	"
	072787-01	서양음악사2	2	신윤원	수	1	음악관 105호
	063039-01	건반화성2	2	신윤원	수	2	"
	063062-01	한국음악사	2	윤명원	수	1	음악관 129호
	063066-01	국악감상지도법	2	임미선	수	2	"
	[보충과목] 이 과목은 졸업요구학점에 포함 안 됨.	071507-01	커뮤니케이션기법	2	오유진	화	1
071496-01		문화정책및문화예술교육의이해	2	이미선	화	1	음악관 104호
072704-01		현장실기지도법	2	오유진	화	2	음악관 103호
072704-02		현장실기지도법	2	주성희	화	2	음악관 129호
072704-03		현장실기지도법	2	이미선	화	2	음악관 104호
072704-04	현장실기지도법	2	신윤원	화	2	음악관 130호	
미술교육	061469-01	미술교과교재연구및지도법 [교과교육]	2	박명선	수	1	대학원동 509호
	070605-01	미술연구방법론	2	박명선	수	2	"
	067596-01	미술교수법[교과교육]	2	이화식	수	1	대학원동 501호
	070127-01	미술감상지도법	2	이화식	수	2	"
	072705-01	동서미술비교론	2	조희경	수	1	대학원동 508호
	062991-01	소묘연구 및 지도법	2	조희경	수	2	"
	070125-01	아동미술교육론	2	홍창호	수	2	대학원동 510호
	072706-01	문헌연구	2	박명선	화	1	대학원동 507호
	072707-01	미술교육과 심리학개론	2	이화식	화	2	대학원동 510호
	008023-01	동양화실기	2	조희경	화	1	대학원동 402호
	070820-01	문화행사기획	2	박명선	화	2	대학원동 507호
[보충과목] 이 과목은 졸업요구학점에 포함 안 됨.	070819-01	예술교육상담	2	이화식	화	1	대학원동 510호
	059181-01	체육교과교재연구및지도법 [교과교육]	2	조홍식	수	1	체육관 B102호
체육교육	059181-02	체육교과교재연구및지도법 [교과교육]	2	조홍식	수	2	"
	063023-01	여가및레크리에이션세미나	2	박선기	수	1	체육관 B103호
	069555-01	건강교육	2	전용균	수	2	"
	063030-01	운동학습및심리세미나	2	허진영	수	1	체육관 B104호
	063031-01	스포츠사회학세미나	2	권민혁	수	2	"
영양교육	062275-01	고급영양학특론	2	서은영	수	1	자연과학관 104호
	062266-01	생애주기 영양학특론	2	하애화	수	2	"

▶ 수업요일 및 시간 (수요일)1교시(20,21) - 18:40~20:20 / 2교시(22,23) - 20:30~22:10

3-1. 교직과목(천안캠퍼스)

전공명	교과목코드-분반	교과목명	학점	담당교수	강의시간		강의실
					요일	교시	
교육실습	007528-01	교육실습	2				
교직이론	068707-03	교육행정및교육경영	2	박준기	토	1	산학협력관 301호
	068707-04	교육행정및교육경영	2	박준기	토	2	"
	068730-03	생활지도및상담	2	전혜경	토	1	산학협력관 302호
	068730-04	생활지도및상담	2	전혜경	토	2	"
	068727-03	교육심리	2	이재택	토	1	산학협력관 304호
	068727-04	교육심리	2	이재택	토	2	"
	068728-03	교육평가	2	강대식	토	1	산학협력관 202호
	068728-04	교육평가	2	강대식	토	2	"
	068729-03	교직실무	2	박상철	토	1	산학협력관 212호
	068729-04	교직실무	2	김성규	토	2	"

▶ 수업요일 및 시간	(토요일) 1교시(1,2,3,4) 09:00~10:40 / 2교시(5,6,7,8) 10:30~12:30 3교시(11,12,13,14) 13:30~15:10 / 4교시(15,16,17,18) 15:20~17:00
▶ 기타사항	2009입학자부터 2012입학자 [특수교육학개론], [교직실무] 이수 필수 2013입학자부터 [특수교육학개론], [교직실무], [학교폭력의예방및대책] 이수 필수 2015-1학기부터 [학교폭력의예방의 이론과 실제]는 [생활지도 및 상담]으로 대체가능

3-2. 교직 학부선수과목(천안캠퍼스)

교과목번호-분반	교과목명	담당교수	학점	강의요일 및 시간	강의실
315660-03	교육사회	최영준	2	화2,3,4,5	인000-11
315750-03	교육심리	김지효	2	월6,7,8,9	인000-11
315880-03	교육철학및교육사	-	2	월2,3,4,5	인000-11
315970-03	교육학개론	박상철	2	월14,15,16,17	인000-11
464500-03	특수교육학개론	-	2	목2,3,4,5	인000-11
315550-03	교육과정	이정은	2	목14,15,16,17	인000-11
315620-03	교육방법및교육공학	이정은	2	목6,7,8,9	인000-11
315950-03	교육평가	최영준	2	화9,10,11,12	인000-11
315990-03	교육행정및교육경영	박상철	2	월2,3,4,5	인429-02
465110-03	교직실무	박상철	2	화2,3,4,5	인429-01
507160-03	생활지도및상담	김현순	2	화6,7,8,9	인429-01

▶ 학부선수과목의 경우 과목별 인원 제한이 있음(제한 인원 초과시 수강이 불가능함)

▶ 대학원과목과 학부선수과목의 시간이 중복되지 않도록 유의하여 신청(중복 수강 불가)

4. 전공과목(천안캠퍼스)

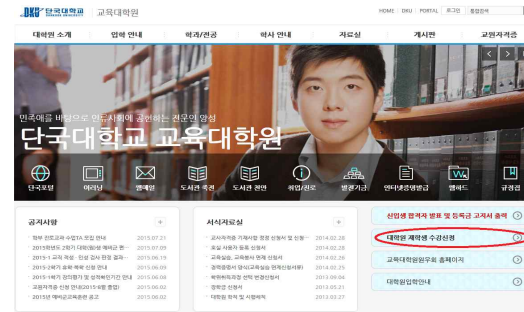
전 공 명	교과목코드-분반	교과목명	학점	담당교수	강의시간		강 의 실
					요일	교시	
영어교육	007666-01	영어교수법 [교과교육]	2	표경현	토	3	산학협력관 301호
	030388-01	영어음운론	2	박영주	토	4	"
수학교육	067591-01	수학교수법 [교과교육]	2	심상길	토	3	산학협력관 302호
	007904-01	대수학특강	2	이민섭	토	4	"
체육교육	067597-01	체육교수법 [교과교육]	2	강현욱	토	3	체육관 201호
	059184-01	운동학습및심리	2	이양주	토	4	"
	063026-01	스포츠경영영세미나	2	김용만	토	3	체육관 102호
	063024-01	운동역학세미나	2	강영석	토	4	"
연구지도	030130-01	논문지도1(3기생)	2	* 논문지도1, 2, 3 반드시 수강신청 * 논문지도 수강신청은 3학기생부터 해당됨.			
	030810-01	논문지도2(4기생)	2				
	030811-01	논문지도3(5기생)	2				

▶ 수업요일 및 시간	(토요일) 1교시(1,2,3,4) 09:00~10:40 / 2교시(5,6,7,8) 10:50~12:30 3교시(11, 12, 13, 14) 13:30~15:10 / 4교시(15, 16, 17, 18) 15:20~17:00
▶ 연구지도과목 신청	전공에 상관없이 신청 필수 - 해당 기수에 맞는 과목 신청

5. 수강신청입력방법

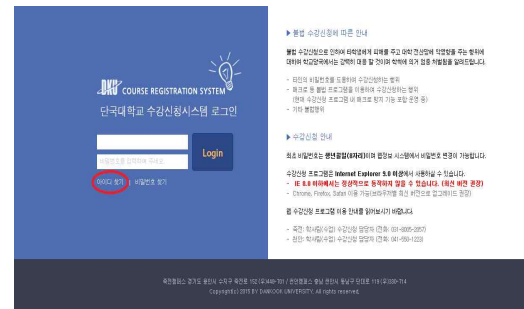
1. 단국대학교 홈페이지(<http://www.dankook.ac.kr>)에서 하단 대학원 홈페이지→교육대학원 클릭

[그림1]



2. [대학원 재학생 수강신청]을 클릭→ [그림2]가 나타남

[그림2]



3. 본인의 학번과 비밀번호를 입력하고 확인을 클릭 (학번 확인이 필요할 경우 아이디 찾기 클릭→[그림3])

[그림3]



4. 성명, 생년월일 입력 후 Search 클릭

[그림4]



5. 보통과목(선수과목)을 신청하려면 개설강좌의 교과목명으로 검색한 후 추가 → 수강신청으로 이동[그림5] (화면의 [보통과목 신청현황]은 본인이 이전학기에 수강신청 한 내역이므로 확인만 할 것) → 신청서 교과과로 제출

[그림5]



6. 본인이 수강하고자 하는 과목의 교과목코드와 분반을 입력

[그림6]



7. 수강신청확인서로 이동하여 수강신청확인서 상에 신청한 과목들이 정확히 입력되었는지 확인후 출력하여 보관

- ※ [수강신청확인서] 상에 학부과목도 정확히 입력되었는지 반드시 확인바랍니다.
- ※ [수강신청확인서]에 입력된 과목만 인정되므로 유의하시기 바랍니다.
- ※ 수강 신청한 과목을 정정하려면 정정하려는 교과목을 삭제 처리한 후, 다시 수강신청.

V. 각종 학사안내

1 학사관련 웹정보시스템 사용안내 (상세내역 교육대학원 홈페이지 [학사안내] 참조)

웹정보 배너명	학사구분	해설 및 이용방법	학기 및 시기
학 구 적 성	주소정보	주소, 전화번호, 직장사항 확인 및 변경 입력	수 시
수 업	수강시간표 확 인	본인이 수강하는 해당학기 시간표 확인가능	수 시
	수강신청 확 인 서	본인이 수강 신청한 과목 확인 및 출력 가능	수 시
성 적	강의평가 입 력	본인이 수강한 과목의 강의에 대한 평가 내용 입력 - 강의평가 후, 해당 학기 성적확인 가능	매 학기말
	성적조회	학기수강성적 및 누적(전체)성적 확인가능 ▶ 누적성적 을 클릭→ 전체 취득학점 및 평균성적 확인 가능 ▶ 년도/학기 를 클릭→ 학기별, 과목별 성적 확인 가능	수 시
학 변 동	휴학신청	▶휴학기간 및 횟수 : 1회 1학기(6개월), 재학연한 중 총 2회(연속 불가) ▶휴학신청을 클릭→ 휴학구분을 클릭→ 저장 → 출력(인쇄) 주임교수 및 지도교수 날인을 받아 교과과로 제출	종강 후~개강 전 1주일 이내 (※신입생 휴학 불가)
	복학신청	복학신청을 클릭→ 복학구분을 클릭→ 저장한 후 복학원서를 출력(인쇄) → 주임교수 및 지도교수 날인을 받아 교과과로 제출	매학기 재학생 등록기간 중
등 록 / 장 학	등록금고지서 출 력	매학기 등록기간 중 본인의 등록금고지서를 출력하여 사용	등록기간 중
	장학금 수 급 내 역 확 인	▶여기서는 수급내역 만 확인 ▶ 장학금 신청 : 학기 말 또는 학기 초에 공지사항 참조하여 신청 제출서류 : 신청서(서식자료실), 재직증명서, 본인통장사본 및 관계서류 등	- 학기 말(6월, 12월) - 학기 초(3월, 9월)
대 학 원	논 문 지 도 교 수 신 청	[논문지도교수 승인신청] ▶논문지도교수신청을 클릭→ 지도교수명 입력→ 검색→ 신청할 지도교수명 선택→ 주임교수명 입력 및 출력→ 논문지도교수 및 주임교수의 날인을 받아 교과과로 제출	대상자 : 2기생(학기 말) (종강 전 신청기한 내)
		[논문지도교수 변경신청] ▶논문지도교수의 유고, 전공의 변경 등 부득이한 경우에 한해 교체 가능 ▶논문지도교수신청을 클릭→ 지도교수명 입력→ 검색→ 신청할 지도교수명 선택→ 변경 사유작성→ 저장→ 변경신청서 출력→ 변경전·후(지도교수) 및 주임교수의 날인 → 교과과로 제출	논문제출 1학기 전
	외 국 어 시 험 / 종 합 학 력 시 험 신 청	▶대상자 : 외국어(전공영어) - 2학기 이상 등록자 및 불합격자 종합학력시험(교적 1, 전공 1)- 4학기 이상 등록자 중 18학점 이상 취득자 및 불합격자 ▶외국어시험신청, 종합학력시험신청 클릭→ 내용 입력 및 저장 → 신청서 출력 → 교과과로 제출	학기 초(3월, 9월)
	논 문 예 비 발 표 신 청	▶신청자격 : - 5개학기 이상 등록을 필한자(수료예정자 또는 수료자) - 외국어 및 종합학력시험 합격된 자 - 전공 24학점(교적 8학점 포함)이상/연구지도 8학점 이상 취득 ▶논문예비발표신청 클릭→ 내용 작성, 저장→ 신청서 출력→ 지도교수, 주임교수 날인 후 → 소속 전공사무실로 제출	학기 초(3월, 9월)
논 문 심 사 신 청	▶신청자격 : 논문예비발표 통과(합격)자 ▶논문심사원신청 클릭→ 신청서, 요약서, 추천서 작성→ 신청서 출력 → 지도교수, 주임교수 날인 후 → 교과과로 제출	- 신청시기 : 학기 초(4월, 10월) - 심사시기 : 학기 중(5월, 11월)	

2 주요 학사안내

학사구분		해설 및 이용방법	학기 및 시기
논문제출	제출장소 및 제출서류	▶ 학위논문이 통과 된 후, 논문의 인쇄본 제출 [도서관 제출] ▶ 제출서류 : ① 학위논문 3부(날인 1부 포함) ② 논문등록확인서 ③ 논문공개동의서	학기 말(6월, 12월)
	제출절차	[교학과 제출] ▶ 제출서류 : 판정지 사본 1부 ① 단국대학교 홈페이지(dankook.ac.kr) 클릭 ② 중앙도서관 클릭 ③ 학위논문제출클릭 ④ 논문저자용 클릭 ⑤ 개인정보 등록(관리자가 등록) ⑥ 논문등록 ⑦ 학위논문 등록 확인서 및 학위논문 공개동의서 출력 후 도서관 제출 ⑧ 죽전캠퍼스 : 퇴계도서관 전자정보자료실(301호) 천안캠퍼스 : 율곡도서관 전자정보자료실 → 학위논문 제출	학기 말(6월, 12월)
연구보고서(2009 입학자부터)	제출장소 및 제출서류	▶ 연구보고서 심사가 통과 된 후, 연구보고서 인쇄 [교학과 제출] ▶ 제출서류 : 연구보고서 판정지 사본 1부 ▶ 제출시기 : 무시험검정원서 제출 시 함께 제출	학기 말(6월, 12월)
	연구보고서 절차	① (2학기말) 논문지도교수승인신청서 제출 ② (4학기말) 학위취득신청서 제출 ③ (적정시기) 연구계획서를 지도교수에게 제출 ④ (5학기중) 연구보고서심사신청서 제출 ⑤ (5학기중) 연구보고서 1부를 준비, 지도교수에게 심사받음 ⑥ (5학기중) 연구보고서심사결과보고서 - 지도교수, 주임교수 날인 후 소속 조교가 수합하여 제출 ⑦ (5학기말) 연구보고서 인쇄 - 소프트카바 1부 ⑧ (5학기말) 판정지 사본 1부 교학과로 제출	학기 말(6월, 12월)
자격(교원자격 취득관련)	교육실습 신청	▶ 대상자 : 2기~4기생 중 교원자격증 취득희망자 ▶ 신청기간 : 교육실습하려는 직전학기 신청기간에 신청 (※ 교육실습 직전 수강신청기간에 보충과목 등록 후, 수강신청 필수) (※ 교육실습 면제신청서도 이 기간에 제출 - 서식의 면제기준 참조)	학기 중 1학기 : 3월~5월 2학기 : 9월~11월
		[신청절차] ① 교육대학원 홈페이지 공지사항 → 신청서, 동의서(공문포함)출력 ② 희망하는 전공 중, 고등학교에서 동의서 날인(직인) 받음 ③ 신청서 작성, 날인 받은 동의서 → 기한 내에 교학과로 제출	학기 중 1학기 : 3월~5월 2학기 : 9월~11월
	교육봉사활동 조희	[교육실습 시행절차] ① 실습에 앞서 [출석인정서]를 교학과에서 수령 → 담당교수 날인 후 보관 ② 원우회사무실에서 실습일지, 명찰 수령 ③ 동의서 상의 학교로 약정된 기간에 실습 시행(실습학교에 실습비 납부) ④ 실습 완료 후, 7일 이내에 실습일지를 교학과로 제출	동의서 상에 약정된 실습기간
		교육봉사활동 완료 후, 내용 확인	
무시험검정원서 신청(교원자격증 신청)	▶ 대상자 : 졸업예정자 중 논문패스하고, 모든 교원자격기준이 완료된 자 ▶ 제출서류 ① 무시험검정원서 1부 (웹정보시스템 → 자격 → '교원자격무시험검정신청' 클릭 → 출력) ② 주민등록 초본 1부 ③ 학부성적증명서(전적대학 포함/3개월 이내의 증명서) ④ 교원자격증 사본(기존 자격증 소지자만 해당) ⑤ 영양사면허증 사본(영양교육전공만 해당)	학기 말(6월, 12월)	
교직이수 시뮬레이션	교원자격취득을 위한 학점관리에 참고할 수 있는 자료의 확인 및 출력 가능	수시확인 및 수강신청기간	

3 기타 학사안내

학사구분		해설 및 이용방법	학기 및 시기(비고)
제적	▶ 미등록 제적 ▶ 미복교 제적(휴학기간 만료 후, 기한 내에 복학하지 않은 경우) ▶ 자퇴제적 등		학기 초(3월, 9월)
자퇴	▶ 해외이민 등으로 부득이하게 학업진행이 어려운 경우에 신청 ▶ 제출서류 : 자퇴원서 1부		자퇴가 필요한 때 (학기 중 불가)
재입학	▶ 제적된 자가 재입학을 원할 경우, 심의 후 재입학 가능 ▶ 제출서류 : 재입학원서 1부		복학기간과 동일
조기졸업	조기졸업제도는 없음		-
편입	편입은 실시하지 않음		-
학생증 관련	학생증 신청	▶ 신청 방법 : 학교 홈페이지를 통해 인터넷 신청 후 출력 → 교학과 제출 포털 → ID(학생증)카드 발급 ▶ 소요 시간 : 약 2주 정도 ▶ 수령 방법 : 약 2주후 교학과에서 수령(해당자는 홈페이지에 공지)	학기 초
	학생증 재발급	▶ 신청 방법 ① 본인이 직접 CS센터 방문 후 신청(당일 재발급 가능) (수수료 9,000원) ② 교학과에 재발급신청서를 수수료 9,000원과 함께 제출	수 시
	학생증 이용	▶ 도서관 출입 및 대출 시 이용 ▶ 현금 및 직불카드 가능 ① 현금카드 : 온라인거래 및 타행거래 등 일반 은행카드 기능과 동일 ② 직불카드 : 직불카드 가맹점에서 현금 대신 물건을 구입할 수 있음	
	수료생 도서관 이용	도서관 3층 대출실에서 허가원과 사진 1매 제출 → 임시열람증 수령 (1년간 도서관 출입 가능함)	
제증명 발급	제증명 종류	재학증명서, 성적증명서, 학위증명서, 교직이수예정증명서 등	
	인터넷 발급	▶ 발급방법 ① 단국대학교 홈페이지(www.dankook.ac.kr) → 증명서발급 클릭 ② 필요한 증명서와 매수 선택 → 결제(출력 : 로컬프린터) (※결제 : 핸드폰, 신용카드) ③ 수수료 : 재학생 500원 / 졸업생 1,000원 외에 인터넷 수수료	

☞ [웹정보시스템] 이용방법

홈페이지(<http://www.dankook.ac.kr>) → 온라인 서비스 → 웹정보시스템 → ID(학번), Password(최초 주민등록번호 뒷자리)입력 → 확인 → 화면 왼쪽의 학적변동, 수업 등의 배너를 클릭하여 이용하면 됩니다.

☞ 이외의 각종서식은 교육대학원 홈페이지 [학사안내]-[서식자료실]에서 필요한 서식을 이용

VI. 공지사항

1 교내주차장 사용안내

- 1) 본 캠퍼스는 주차공간이 유료화로 운영됩니다.
- 2) 차량을 이용하려면 [정기주차권]이나, [주차할인권]을 사용하여야 합니다.
 - ▶ 정기주차권 : 해당관 2층(201호) 주차관리실에서 발급
 - ▶ 주차할인권 : 교학과에서 수령(주,야 4시간 기준/교학과 확인)
- 3) 정기주차권 발급 안내
 - 가. 신청장소 : 주차관리실(해당관 201호) / ☎ 031-8005-4081
 - 나. 제출서류
 - ① 차량소유(본인) : 차량등록증 사본 1부, 학번.
 - ② 차량소유(가족) : - 차량등록증(가족명의) 사본 1부.
- 주민등록등본(가족관계확인용) 또는 의료보험증 사본 1부.
 - 다. 금 액 : 최초 보증금(TAG) 30,000원(반납 시 환불)
 - ① 월 단위 주차권 : 15,000원(기간 : 매월 1일 ~ 말일)
 - ② 학기단위 주차권 : 60,000원(기간 : (1학기) 3/1~8/31 /(2학기) 9/1~익년2/28)
 - 라. 기타사항 : 최초 30분까지는 무료임

2 교학과 안내

- 1) 모든 학사업무에 관련된 내용은 교육대학원 홈페이지 [공지사항]을 통해 안내합니다.
수시로 확인하여 학교생활에 불이익이 없도록 확인 하시기 바랍니다.
- 2) 그 외에 교학과 벽면 게시판에도 안내합니다.
- 3) 교학과 연락처 및 근무시간 안내

구 분	죽전캠퍼스	천안캠퍼스	비 고
교학과 위치	대학원동 421호	산학협력관 312호	
교학과 연락처	☎ 031-8005-2241~4 Fax. 031-8021-7139	☎ 041- 550-1264 Fax. 041- 559-7817	
근무시간	학기중 ▶ 월 / 수 : 14:00 ~ 22:00 ▶ 화/목/금 : 09:00 ~ 17:00	▶ 화 ~ 토 : 09:00 ~ 17:00	
	방학중 ▶ 월 ~ 금 : 09:00 ~ 15:00	▶ 월 ~ 금 : 09:00 ~ 15:00	