

2017학년도 전기 신입생

교 학 안 내



- 일시 : 2017. 2. 20(월) 18:30~
- 장소 : 대학원동 319호

 **단국대학교 교육대학원**
 Dankook University Graduate School of Education
<http://cms.dankook.ac.kr/web/gedu>

차 례

| | |
|------------------------------------|---------|
| I. 학사일정표 | 1 |
| •기수별 학사내용 | 2 |
| II. 주요 학사제도 안내 | 3 |
| 1. 수업연한 및 재학연한 | 3 |
| 2. 휴학 | 3 |
| 3. 복학 | 3 |
| 4. 졸업요구학점 | 3 |
| 5. 장학제도 | 3 |
| 6. 외국어시험 및 종합학력시험 | 4 |
| 7. 교직 인·적성검사 | 4 |
| 8. 응급처치 및 심폐소생술 실습 신청 | 4 |
| 9. 논문지도교수 신청 및 변경 | 5 |
| 10. 연구윤리교육 이수 | 5 |
| 11. 학위취득과정 선택신청서 제출 | 5 |
| •학위논문·연구보고서 제출절차 | 6 |
| •학위논문 제출절차 및 유의사항 | 7 |
| •연구보고서 제출절차 및 유의사항 | 8 |
| III. 교원자격증 취득 안내 | 9 |
| 1. 교원자격취득을 위한 이수학점 | 9 |
| 2. 학교현장실습 | 9 |
| 3. 교원자격증 신청 | 9 |
| 4. 교원자격증 유형 | 10 |
| •[교육봉사활동] 이수안내 | 11 |
| IV. 교육과정 이수기준표 | 12 |
| •자격종별 취득요구학점 | 13 |
| V. 수강신청안내 | 14 |
| 1. 수강신청 및 정정기간 | 14 |
| 2. 수강신청방법 | 14 |
| 3. 학기별 수강신청 학점 | 14 |
| 4. 수강신청시 유의사항 | 15 |
| 5. 개강 및 종강 | 15 |
| 6. 강의요일 및 시간 | 15 |
| 7. 2017-1학기 종합강의시간표 | 16 |
| •[수강신청 입력방법] (그림) | 21 |
| VI. 공지사항 | 24 |
| 1. 웹정보시스템 이용 안내 | 24 |
| 2. 본인 학번 확인 | 24 |
| 3. 학생증 신청 | 24 |
| 4. 각종 증명서 발급 | 25 |
| 5. 주소 및 연락처 변경 | 25 |
| 6. 교내 주차장 사용 안내 | 25 |
| 7. 학사관련 공지사항 확인 | 25 |
| 8. 교학행정팀 연락처 및 근무시간 안내 | 25 |
| [부록 1] 교사자격종별 및 표시과목별 기본이수과목 | 26 |
| [부록 2] 전공사무실 및 전공주임교수 연락처 | 29 |
| •축전·천안캠퍼스 안내도 | 30 ~ 31 |

I. 2017-1학기 학사일정표

| 학사내용 | 일정 | 비고 |
|-------------------------------------------------|------------------------------------|---------------------------------------------------------------------------------|
| ◆ 재학생 수강신청 | 2.08(수) ~ 2.15(수) | 시간 : 2.08(수) 10:00부터 홈페이지 → [대학원 재학생 수강신청] 로그인 |
| ◆ 재학생 등록기간 | 2.20(월) ~ 2.27(월) | 고지서는 웹정보시스템에서 로그인 후 출력 |
| ◆ 학위수여식(2017년 봄) | 2.22(수), 10시 예정 2.23(목), 10시 예정 | 죽전 : 해 당 학생극장 천안 : 학생회관 학생극장 |
| ◆ 신입생 교학안내(2017-전기) | 2.20(월), 18:30~ | 장소 : 대학원동 319호 |
| ◆ 신입생 수강신청 | 2.20(월) ~ 2.24(금) | 시간 : 2.20(월) 22:00 ~ 2.24(금) 24:00 홈페이지 → [대학원 재학생 수강신청] 로그인 |
| ◆ 개강(2017-1학기) | 죽전 - 3.06(월) 천안 - 3.04(토) | 실질 수업 개시일(법적 개강일은 3.1) |
| ❖ 학교현장실습(교육실습) 실시 | 3.02(목) ~ 5.31(수) | 대상자 : 3기-5기(직전학기 동의서 제출자) 교육실습기간 : 기간 중 4주 |
| ◆ 외국어(전공영어) 및 종합학력시험 신청 → 외국어 면제신청도 이 기간에 신청 | 3.02(목) ~ 3.11(토) | 외국어시험 - 2기생 및 미응시자 종합 시험 - 4기생 및 미응시자 |
| ❖ 응급처치및심폐소생술 신청(1차) (2017-1학기 5, 4기생 우선 신청) | 3.02(목) ~ 3. 11(토) | 세부사항(교육일자) 추후공지 |
| ◆ 외국어(전공영어) 및 종합학력시험 실시 | 3.20(월) ~ 3.25(토) | |
| ◆ 학위취득과정 선택 변경신청서 제출 | 3.06(월) ~ 3.11(토) | 대상자 : 5학기생 및 수료자 (웹정보시스템 신청 → 교학행정팀 제출) |
| ❖ 학교현장실습(교육실습)신청서, 동의서 제출기간(신청 후 취소 절대 불허) | 3.02(목) ~ 4.29(토) | 대상자 : 2기-4기 중 교원자격취득 희망자 (2017-2학기 실습예정자) |
| ❖ 기본이수과목 일치 승인요청서 제출 | 3.02(목) ~ 3.25(토) | 대상자 : 교원자격취득과정생 |
| ❖ 교육실습및교육봉사활동 면제신청서 제출 | | |
| ◆ 논문 예비발표 신청 및 심사 | 3.27(월) ~ 4. 15(토) | 5학기생 및 수료자 |
| ◆ 연구보고계획서 제출 → 각 해당 전공에서 신청 접수 및 시행 | | 5학기생/2009년도 입학자부터 해당 |
| ❖ 응급처치및심폐소생술 신청(2차) | | 세부사항(교육일자) 추후공지 |
| ❖ 교직 인성·적성 검사 신청 | 4. 19(수) ~ 4.26(수) | 전 재학생, 휴학생, 수료생대상(세부사항 추후 공지) |
| ◆ 석사학위논문 심사신청 및 심사위원 추천 | | 5학기생 및 수료자(각 전공 수료생 필히 통보) |
| ◆ 연구보고서 심사신청 | | 5학기생 / 2009년도 입학자부터 해당 |
| ◆ 2017-2학기 종합강의시간표 제출 | 4월말 | 각 전공사무실 |
| ◆ 논문지도교수 승인신청서 제출 | 5.03(수) ~ 5. 10(수) | 2학기생(인터넷 웹정보시스템이용) |
| ◆ 학위취득과정 선택신청서 제출 | 5.08(월) ~ 5.13(토) | 4학기생 (2009년도 입학자부터 해당) |
| ◆ 학위논문, 연구보고서 심사 | 5.08(월) ~ 5.27(토) | 각 전공별 |
| ◆ 학위논문, 연구보고서 심사결과보고서 제출 | 5.29(월) | 각 전공별 결과보고서를 행정팀에 제출 |
| ◆ 교수법 경진대회 | 5월 중 시행 예정 | 대상자 : 전재학생 부상지급 / 세부확정일정 홈페이지 추후공지 |
| ◆ 2017-2학기 장학금지급 신청서 제출 | 5.29(월) ~ 6.10(토) | |
| ◆ 2017학년도 후기 신입학 고사 | 6.03(토) 예정 | 원서접수 : 5.04(목) ~ 5.15(월) 예정 |
| ◆ 석사학위 논문 인쇄본 제출(논문 해당자) | | ▶ 논문 인쇄본 : 5부 (캠퍼스별 도서관 제출) |
| ◆ 연구보고서 판정지 제출(연구보고서 해당자) | 6.05(월) ~ 6.09(금) | ▶ 연구보고서 판정지 : 1부 (대학원동 421호 교학행정팀제출) |
| ❖ 교사자격증 신청(교원자격무시험검정원서) | | ▶ 교사자격증신청서류 : 1) 교원자격무시험검정원서 1부 2) 성적증명서 각1부 (전문대학, 대학) → 학부 전체 성적표 제출 |
| ◆ 2017-1학기 종강 | 죽전 - 6.21(수) 천안 - 6. 10(토) | |
| ◆ 2017-1학기 성적제출 | 6.23(금) | 교강사 |
| ◆ 2017-2학기 수강신청 | 8월 초순 예정 | 확정일정 추후 공지 |
| ◆ 학위수여식(2017년 가을) | 8. 23(수), 10시 예정 | 죽전, 천안 동시진행 |

* 상기 학사일정표는 사정에 따라 다소 변경될 수 있으므로, [교육대학원 홈페이지]를 수시로 확인하여 학사업무에 불이익이 없도록 하시기 바랍니다.

기수별 학사내용

매학기 학사일정표에 따라 홈페이지 공지사항을 숙지하시고 기일내에 신청 및 응시하여 불이익이 없도록 하시기 바랍니다.

| 구 분 | 학 사 내 용 | 공통사항 |
|-----|---------------------------------------------------------------------------------------------------------------------------------------------------------------|------------------------------|
| 1학기 | - 기본이수과목 일치 승인요청서 제출 - 학생증 신청 | |
| 2학기 | - 외국어시험 응시 - 논문지도교수 승인신청서 제출 - 교육실습 신청서 및 동의서 제출 (3학기 실습 예정자) | - 장학금신청서 제출 (매학기 제출) |
| 3학기 | - 전공, 교직 외 논문지도1 수강신청 - 교육실습 및 교육실습수강신청 - 교육실습 신청서 및 동의서 제출 (4학기 실습 예정자) | - 교육봉사활동 (60시간 이상) |
| 4학기 | - 자격시험 응시(전공1, 교직1) - 전공, 교직 외 논문지도2 수강신청 - 교육실습 및 교육실습수강신청 - 교육실습 신청서 및 동의서 제출 (5학기 실습 예정자) - 학위취득과정 선택신청서 제출 | - 교직 인 · 적성검사 (적격판정 2회) |
| 5학기 | - 자격시험 응시(미응시자 및 불합격자) - 전공, 교직 외 논문지도3 수강신청 - 교육실습 및 교육실습수강신청 - 논문예비발표 및 논문심사(논문선택자) - 연구보고계획서 및 연구보고서심사(연구보고서 선택자) - 교원자격 무시험 검정원서 제출(교직이수자) | - 응급처치 및 심폐소생술 실습 신청 (실습 2회) |

II. 주요 학사제도 안내

1 수업연한 및 재학연한

- 가. 수업연한 : 2년 6개월(5학기)
- 나. 재학연한 : 5년 6개월(11학기)

2 휴학

- 가. 휴학기간 및 횟수 : 1학기(6개월)을 1회로 하되, 통산 2회 초과 불가(신입생 휴학 불가)
- 나. 제출시기 및 절차
 - 1) 제출시기 : 금학기 수업종료일부터 다음 학기 개강 전까지
 - 2) 휴학절차 : 웹정보시스템 원서 출력 → 지도교수·주임교수 날인 → 교학행정팀 제출
- 다. 개강 이후는 등록금을 납부하여야 휴학할 수 있음

3 복학

- 가. 복학시기 : 매학기 개강 이전
- 나. 복학절차 : 웹정보시스템 원서 출력 → 지도교수·주임교수 날인 → 교학행정팀 제출
- 다. 유의사항 : 휴학기간을 초과하여도 복학하지 아니한 자는 미복교 제적됨

4 졸업요구학점

| 졸업요구학점 | 이수영역 및 학점 | | |
|--------|-----------|-----|------------------|
| | 전공 | 교직 | 연구지도 |
| 30학점 | 16학점 | 8학점 | 6학점 (3기부터 신청) |

※ 교원자격취득에 관한 세부 학점기준은 [교육과정 이수기준표] p.12 참조

5 장학제도

- 가. 장학금 대상 및 지급기준

| 장 학 대 상 | 지급기준 |
|-----------------------------------------------------------------------------------------------|------------|
| 현직교원(초·중·고 교사), 유치원(병설만 가능) | 수업료의 50% |
| 교육기관 정규직원[각 교육청, 교육부, 교육법에 따른 교육기관(초·중·고·대)의 정규직원 및 유급조교], 단국대 동문, 시니어(만 50세 이상), 기간제 및 전일제강사 | 수업료의 20% |
| 본교 학사조교A, 본교교직원 및 자녀, 원우회, 봉사장학금 등 | 각 지급기준에 의함 |

- 나. 신청시기 : 매학기 말 또는 학기 초 일정기간(교육대학원 홈페이지 공지)

※ 장학금은 매학기 신청자에 한하여 지급함.

- 다. 제출서류 : 장학금신청서, 재직증명서, 주민등록등본(교직원자녀)

6 외국어시험 및 종합학력시험

- 가. 신청기간 : 매 학기(3월, 9월)
- 나. 신청절차 : 신청기간 내 웹정보시스템(대학원)에서 신청서 입력(시험과목 구분).
- 다. 응시자격 및 시험과목

| 구 분 | 학 기 | 응 시 자 격 | 시 험 과 목 | 합 격 기 준 |
|--------|-----|------------------------|----------------------------------------------------|---------|
| 외국어시험 | 2 | 1학기 이수자 | 1과목(전공영어) | 70점 이상 |
| 종합학력시험 | 4 | 18학점(전공 12/교직 6) 이상취득자 | 2과목(전공1, 교직1) * 교직과목은 2과목 중 택1 ①교육학개론, ②교육심리 | |

- 라. 외국어시험 면제

- 1) 외국어시험 응시일 기준 최근 2년 이내(3월1일, 9월1일 기준) 취득한 성적기준
 - ① TOEIC 750점 이상 ② TOEFL : PBT 530점, CBT 197점, IBT 71점 이상 ③ TEPS 600점 이상
- 2) 면제대상자는 신청기간 중 “자격시험 면제신청서”와 위의 증빙서류를 교학행정팀으로 제출하여야 함.

7 교직원·적성 검사

- 가. 검사대상 : 재학생 중 교원자격증 취득 대상자[전문상담교사(1급), 부전공포함]
- 나. 방법 및 기간
 - 1) 신청방법 : 웹정보시스템 → 학사정보 → 자격관리 → 적성·인성검사신청 및 결과 → 신청
 - 2) 신청기간 및 검사 실시 : 학사일정표 및 교육대학원 홈페이지 공지사항 참조
- 다. 적격판정 횟수 : 2회
- 라. 검사방법 및 결과처리 : 표준도구안(문제지)을 활용, 30분간 실시하며 Pass/Fail로 판정
- 마. 유의사항 : 미검사시 교원자격증 취득 불가

8 응급처치 및 심폐소생술 실습 신청

- 가. 신청시기 : 매 학기
- 나. 방법 및 기간 : 교육대학원 홈페이지 공지사항 참조
- 다. 이수 횟수 : 2회
- 라. 유의사항 : 미이수시 교원자격증 취득 불가

9 논문지도교수 신청 및 변경

- 가. 신청시기 : 매학기(5월, 11월중)
- 나. 신청대상 : 2학기 재학생(※ 논문대체 선택 여부에 관계없이 전체 신청)
- 다. 신청 및 선정방법
- 1) 신청방법 : 웹정보시스템(대학원)에서 논문지도교수 승인신청서를 출력하여 논문지도교수·주임교수 날인을 받은 후 교학행정팀에 제출함.
 - 2) 선정방법 : 2학기 말에 논문지도교수 맡고자하는 교수의 승인을 받아 선정한다. 다만, 논문지도교수는 2년 이내에 정년퇴임하지 아니하는 교원으로 하는 것을 원칙으로 함.
- 라. 논문지도교수의 변경
- 1) 논문지도교수의 유고 등 부득이한 사유로 논문지도교수를 교체하여야 할 경우에는 “교체신청원”을 교육대학원장에게 제출하여 허가를 받아야 함.
 - 2) 논문지도교수의 교체는 부득이한 경우를 제외하고 논문 제출 1학기 전으로 제한한다.

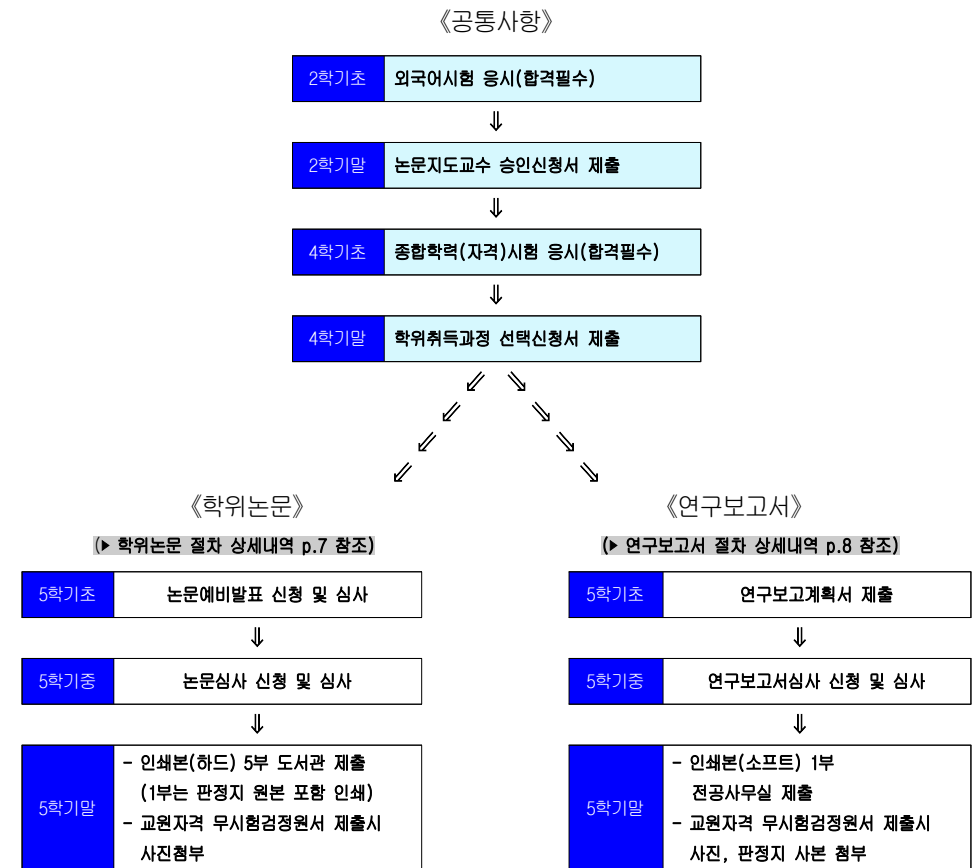
10 연구윤리교육 이수

- 가. 적용대상 : 2017학년도 1학기 신입학자부터
- 나. 적용시점 : 2017-1학기 신입학자 2-4학기 내 1회 필수 이수
- 다. 적용방식 : 온라인교육
- 라. 교육방법 : 국가과학기술인력개발원(KIRD) 사이버윤리교육 수료(무료)
- <<http://e.kird.re.kr/cyber/front.do>>
- 수강 절차 : 사이트 접속 → 회원가입 → 수강신청 → 수강 → 수료증 발급
 - 이수자 처리 : 수료증을 교학행정팀으로 제출, 시스템에 입력

11 학위취득과정 선택신청서 제출

- 가. 신청시기 : 매학기(5월, 11월중)
- 나. 신청대상 : 4학기 재학생(※ 논문대체 선택 여부에 관계없이 전체 신청)
- 다. 신청방법 : 웹정보시스템에서 내용 입력 후, “학위취득과정 선택신청서”를 출력하여 논문지도교수·주임교수 날인을 받은 후 교학행정팀으로 제출

학위논문·연구보고서 제출절차



| | |
|--------------|-------------------------------------------------------------------------------------------------------------------------------------------------------------------------------------------------------------------------------------------------------------------------------------------------------------------------------------------------------------------------------------------------------------------------------------------------------------------------------------------------------------------------------------------------------|
| 유의 사항 | <p style="text-align: center;"><u>학위취득과정 선택</u></p> <ol style="list-style-type: none"> 1. 학위취득과정은 학위논문(논문작성) 제출과 연구보고서(논문대체) 제출로 선택할 수 있다. 2. 학위논문작성자 및 연구보고서 제출자 공통사항 <ul style="list-style-type: none"> ▶ 2학기초 : 외국어시험(전공영어) 응시 ▶ 2학기말 : “논문지도교수 승인신청서” 제출 ▶ 4학기초 : 종합학력시험 응시(전공, 교직) ▶ 3 ~ 5기 : 3기(논문지도 I), 4기(논문지도 II), 5기(논문지도 III) 수강신청 ▶ 4학기말 : “학위취득과정 선택신청서” (논문작성 또는 논문대체 선택) 제출 <p>※ 학위논문 심사 불합격시 1회에 한하여 재심사를 할 수 있고 재심사 불합격시 학위과정의 수료만을 인정함.</p> |
|--------------|-------------------------------------------------------------------------------------------------------------------------------------------------------------------------------------------------------------------------------------------------------------------------------------------------------------------------------------------------------------------------------------------------------------------------------------------------------------------------------------------------------------------------------------------------------|

학위논문 제출절차 및 유의사항

| 순서 | 제 목 | 해당학기 | 진 행 절 차 | 제출시기 | |
|----|-----------------|------|-----------------------------------------------------------------------------------------------------------------------------------------------------------------------------------------|------|-------|
| | | | | 전기 | 후기 |
| 1 | 논문지도교수 승인신청서 제출 | 2학기말 | 지도교수 1인을 선정하여 웹정보시스템에서 신청, 출력 지도교수·주임교수 날인 후 교학행정팀으로 제출 | 5월중순 | 11월중순 |
| 2 | 종합학력시험 | 2학기초 | 외국어시험 : 전공영어(2학기 이상 등록자) (* 면제기준 : 공지사항 참조) | 3월초순 | 9월초순 |
| | | 4학기초 | 자격시험 : 과목(전공 1, 교직 1) (* 응시자격 : 공지사항 참조) | | |
| 3 | 학위취득과정 선택신청서 제출 | 4학기말 | 신청서에 내용 작성하여 지도교수·주임교수 날인 후 교학행정팀으로 제출 (서식은 웹정보시스템에서 신청 후 출력) | 5월중순 | 11월중순 |
| 4 | 논문예비발표 신청 | 5학기초 | 신청 : 신청서에 내용 작성, 지도교수·주임교수 날인 후 전공사무실로 제출 (서식은 홈페이지 공지사항에 첨부) | 3월하순 | 9월하순 |
| | | | 예비발표 : 논문 1부를 지도교수에게 제출하여 심사받음 => 예비발표의 모든 절차는 전공사무실에서 관리함 | 4월중 | 10월중 |
| 5 | 논문 심사 신청 | 5학기중 | 신청 : 신청서에 내용 작성, 지도교수·주임교수 날인 후 교학행정팀으로 제출 (서식은 웹정보시스템에서 출력) 심사비 : 100,000원 제출서류 : ① 논문심사신청서 ② 서약서 ③ 사진 ④ 심사위원신청서 | 4월하순 | 10월하순 |
| | | | 심사 : 심사용 논문을 심사위원 3인에게 각 1부씩 제출하여 심사 받음(전공별 심사일 7일전 제출) | 5월중 | 11월중 |
| 6 | 논문 인쇄 및 제출 | 5학기말 | 인쇄 : 심사위원 3인 날인 후 인쇄 | 6월초순 | 12월초순 |
| | | | 제출 : 해당 캠퍼스 도서관 홈페이지에서 서식 출력 제출 ▶ 죽전캠퍼스 -> 퇴계기념중앙도서관 전자정보자료실 ▶ 천안캠퍼스 -> 울계기념중앙도서관 전자정보자료실 1)도서관 제출 : - 학위논문 5부(날인 1부 포함) - 논문등록확인서 / 논문공개동의서 2)교학행정팀 제출 : 교원자격무시험검정원서 제출 | | |

유의사항

- 학위취득과정의 선택은 **4학기말 1회로 한정하며 변경이 불가함.**
* 단 부득이한 사유로 변경시 5학기초(논문예비발표 신청전) 지도교수, 주임교수 승인후 1회 변경이 가능함.
- 논문선택 여부에 관계없이 종합학력시험(외국어, 전공자격시험)은 합격하여야 함(70점 이상)
- 구체적인 제출기간 및 상세내역은 교육대학원 홈페이지 공지사항을 확인할 것
- 논문작성법은 교육대학원 홈페이지 → 학위취득(논문) → 논문작성지침 탑재
* 학위논문 심사 불합격시 1회에 한하여 재심사를 할 수 있고 재심사 불합격시 학위과정의 수료만을 인정함.

연구보고서 제출절차 및 유의사항

| | |
|----|-------------------------------------------------------------------------------------------------------------------------------------------------------------------------------|
| 개요 | <ol style="list-style-type: none"> 연구보고서는 2009학년도 입학자부터 적용되는 논문대체 선택자의 제출 의무조항임 따라서 2008학년도 후기 입학자까지는 학위취득과정을 선택할 수 없으며, 현재 학기에 상관없이 반드시 논문을 제출하여야 함. |
|----|-------------------------------------------------------------------------------------------------------------------------------------------------------------------------------|

◆ 제출절차 ◆

| 순서 | 제 목 | 해당학기 | 진 행 절 차 | 제출시기 | |
|----|-----------------|------|------------------------------------------------------------------------|------|-------|
| | | | | 전기 | 후기 |
| 1 | 논문지도교수 승인신청서 제출 | 2학기말 | 지도교수 1인을 선정하여 웹정보시스템에서 신청, 출력 지도교수·주임교수 날인 후 교학행정팀으로 제출 | 5월중순 | 11월중순 |
| 2 | 종합학력시험 | 2학기초 | 외국어시험 : 전공영어(2학기 이상 등록자) (* 면제기준 : 공지사항 참조) | 3월초순 | 9월초순 |
| | | 4학기초 | 자격시험 : 과목(전공 1, 교직 1) (* 응시자격 : 공지사항 참조) | | |
| 3 | 학위취득과정 선택신청서 제출 | 4학기말 | 신청서에 내용 작성하여 지도교수·주임교수 날인 후 교학행정팀으로 제출 (서식은 웹정보시스템에서 신청 후 출력) | 5월중순 | 11월중순 |
| 4 | 연구계획서 제출 | 5학기초 | 신청서에 내용 작성후 지도교수에게 제출함 | 3월하순 | 9월하순 |
| 5 | 연구보고서 심사 신청 | 5학기중 | 신청 : 신청서에 내용 작성, 지도교수·주임교수 날인 후 교학행정팀으로 제출(서식은 웹정보시스템에서 출력) | 4월하순 | 10월하순 |
| | | | 심사 : 연구보고서 1부를 준비, 지도교수에게 제출하여 심사 받음 | 5월중 | 11월중 |
| | | | 결과보고서 : 지도교수의 심사결과 날인, 주임교수 확인 날인 후 교학행정팀으로 제출 (소속 조교가 수합하여 제출함) | 5월말 | 11월말 |
| 6 | 연구보고서 인쇄 및 제출 | 5학기말 | 인쇄 : - 지도교수·주임교수의 확인 날인 후 인쇄 - 제본 : 소프트카바 (흰색) | 6월초순 | 12월초순 |
| | | | 제출 : 연구보고서 판정지 사본 1부를 교원자격무시험검정원서 제출시 교학행정팀으로 제출 | | |

유의사항

- 학위취득과정의 선택은 **4학기말 1회로 한정하며 변경이 불가함.**
* 단 부득이한 사유로 변경시 5학기초(논문예비발표 신청전) 지도교수, 주임교수 승인후 1회 변경이 가능함.
- 논문선택 여부에 관계없이 종합학력시험(외국어, 자격시험)은 합격하여야 함(70점 이상)
- 구체적인 제출기간 및 상세내역은 교육대학원 홈페이지 공지사항을 확인할 것
- 연구보고서는 [논문작성법]을 참조하여 작성하되, 분량은 지도교수의 지도에 의한다.
- [연구보고서 작성틀]은 교육대학원 홈페이지 → 학위취득(논문) → 논문작성지침 탑재

Ⅲ. 교원자격증 취득 안내

■ **석사학위 취득과정으로 입학한 경우 재학중 교사자격증 취득과정으로 변경 절대 불가**
 [관련근거: 교육과학기술부 교원정책과-866(2011.9.29) "2012학년도 단국대학교 교원양성과정 승인 및 결과통보"]
 - 교사자격증 취득과정
 (교사자격증 취득 + 석사학위 취득과정 대상자만 지원가능)
 - 석사학위 취득과정
 [석사학위 취득과정 대상자만 지원가능, 현직교사(부전공 지원자) 포함]

1 교원자격취득을 위한 이수학점

| 구 분 | 전공 | 교 직 | | | 비 고 |
|------------------------|-----------------------------------------------|--------|----------------------------------------------|------------------------------|------------------------------------------------------------------------------------------------------------------------------------------------------------------------------------|
| | | 교직이론 | 교직소양 | 교육실습 | |
| 중등학교 정교사(2급) | 50학점 - 기본이수 5(14)+ 포함 - 교과교육영역 3(6)+ 포함 | 6(12)+ | 3(6) - 특수교육개론 - 교직실무 - 학교폭력예방및학생의이해 | 2(4) - 학교현장실습 - 교육봉사활동 | <ul style="list-style-type: none"> · 졸업평균성적 - 전공:75점/100점이상 - 교직:80점/100점이상 · 교직 인·적성검사: 적격판정 2회 · 응급처치 및 심폐소생술 실습 : 2회 |
| 영양교사(2급) 전문상담교사(2급) | 50학점 - 기본이수 5(14)+ 포함 - 교과교육영역 해당없음 | | | | |

- ※ 전공 및 교직학점은 **학부성적 인정학점+교육대학원 이수학점**을 합산 인정함
- ※ 3월 중 “기본이수과목 일치 승인요청서”를 해당 전공사무실로 제출하여 학부성적 인정받음
- ※ 교원자격취득에 관한 세부 학점기준은 [p.12 교육과정 이수기준표] 참조

2 학교현장실습

- 가. 학교현장실습 진행절차
- 1) 신청서/동의서 제출시기 : 2~4기(실습예정 직전학기 제출)
 - 2) 시기 : 3~5기(직전학기 교육실습신청서/동의서 제출자)
(※ 실습학기 “교육실습” 수강신청 필수)
 - 3) 실습기간 : 4주
 - 4) 실습비 : 실습비(10만원)는 학교에서 실습학교로 송금
 - 5) 기타사항 : 실습일지, 명찰은 원우회 사무실에서 수령(학생회비 납부자에 한함)
 ※ 교육실습 신청서 실습학교 동의서 받은 후 어떠한 경우라도 취소 절대 불가
- 나. 교육봉사활동 : p.11 [교육봉사활동 이수안내] 참조

3 교원자격증 신청

- 가. 신청자격 : 졸업요건 및 교원자격취득에 관한 자격 요건을 갖춘 자
 나. 신청시기 : 학기말(6월, 12월)
 다. 제출서류 : ① 교원자격 무시험검정원서
 ② 학부성적증명서(편입생인 경우 전적대학 포함)
 ③ 교원자격증 사본(부전공인 경우)
 ④ 영양사자격증(영양교육전공 해당)
 ⑤ 재직증명서(부전공-현직교원만 해당)

4 교원자격증 유형

「초·중등교육법」, 「교원자격검정령」 및 동 시행규칙에 따라 교육대학원에 입학하여, 소정의 과목·학점을 이수하고 졸업요건을 갖춘 자는 졸업 시 다음과 같이 교사자격증이 주어짐.

| 구 분 | 대 상 자 | 비 고 |
|-----------------------|------------------------------------------------------------------------------------|-----------------------------|
| 중등학교 정교사(2급) | 관련전공으로 입학하여 과목·학점 이수 및 석사학위를 받은 자 | |
| 중등학교 정교사(2급) (부전공) | 현직 교원(중등)이 타 전공으로 입학하여 과목·학점 이수 및 석사학위를 받은 자 | |
| 전문상담교사(1급) | 현직 교원(유,초,중등)이거나, 입학 전 통산 교육경력이 3년 이상인 자로서 상담심리전공으로 입학하여 소정의 과목·학점 이수 및 석사학위를 받은 자 | 해당 사·도교육청으로 본인이 자격증신청(하단참조) |
| 전문상담교사(2급) | 관련전공으로 입학하여 과목·학점 이수 및 석사학위를 받은 자 | |
| 영양교사(2급) | 관련전공으로 입학하여 과목·학점 이수 및 석사학위를 받은 자 | 입학 전 영양사면허증 소지 필수 |

■ 전문상담교사(1급) 자격증발급 신청 방법 ■

1. 자격
2급이상의 교사자격증 소지자로서 입학전 교육경력이 3년 이상인 자가 교육대학원 상담심리전공에서 소정의 학점을 이수하여 졸업한 후, 전문상담교사(1급) 자격증을 발급 받을 수 있음(※ 2015학년도 부터는 입학전 교육경력 3년 이상인 자만 해당됨)
2. 신청방법 : 사·도교육청(우편 또는 직접방문), 민원24시 사이트
 가. 담당부서 : 해당 사·도교육청
 * 경기도 : 교원역량개발과(초중등) 및 유아특수교육과(유특수), * 서울특별시 : 교원정책과
 나. 신청부서 : 민원실
 다. 신청서류 : 아래 내용 참조
 ※ 경기도 교육청 교원정책과(71번) “교원자격 무시험 검정 관련 민원24시 신청 방법 매뉴얼” 참조
3. 신청 제출서류
 가. 교원자격증 원본 또는 사본 1부
 나. 교원자격증무시험검정원서 1부(본인 작성)
 교원자격무시험검정원서 : 경기도교육청 홈페이지(www.goe.go.kr) → 교사/교직원 → 과별자료실 → 남부청사 → 교원정책과 → 과자료실(72번 서식 다운로드)
 다. 경력증명서(교육청) 1부
 라. 석사학위증명서 1부
 마. 성적증명서 1부
 바. 전문상담교사(1급) 이수확인원 1부(교육대학원에서 발급)

[교육봉사활동] 이수안내

(2009 이후 입학자 적용)

2009학년도 입학자부터 적용되는 교직필수-교육실습영역인 「교육봉사활동」의 학점 이수에 관하여 다음과 같이 안내합니다.

| 구분 | 학점 이수 방법 |
|-------------------|--------------------------------------------------------------------------------------------------------------------------------------------------------------------------------------------------------------------------------------------------------------------------------------------------------|
| 과목명 | [교육봉사활동] (교과목코드 : 067786) / 이수구분 : 수강신청 불필요 |
| 학점체계 | 2학점 (총 60시간 활동) (※교원자격증 취득 희망자는 반드시 이수해야 함) |
| 이수절차 | ① 「교육봉사활동계획서」 제출 : 봉사기관을 본인이 선정하여 봉사활동예정 10일 전에 교학행정팀으로 제출 ② 봉사기관인정 승인 확인 : 계획서 제출시 교학행정팀에서 확인(아래 '표' 참조) (※ 부적합 기관은 계획서 다시 제출) ③ 승인 확인 후, 계획서에 명시된 기관에서 교육봉사활동 실시 ④ 「교육봉사활동확인서」 제출 : 교육봉사활동 완료 후, 학기말 공지기간에 교학행정팀으로 제출 ⑤ 활동내역 확인 : 매 학기 성적확인기간 (웹정보시스템 [자격관리]→[교육봉사활동]) |
| 봉사시간(시간) 및 학점인정기준 | • 봉사활동기간 : 1기-4기까지 이수함을 원칙으로 함 (학기 및 방학 중 활동 가능/ 봉사기관은 여러 곳을 하여도 무방/ 활동시간 합산인정) • 봉사인정기관 : 하단 참조 - "교육봉사계획서" 상의 기관만 인정 • 수강신청 : 별도의 수강신청 없음(총 60시간이 완료된 학기에 자동 입력됨) • 학점인정 : "교육봉사확인서" (총 60시간)를 제출한 경우 2학점 인정 (학기말 제출기간 제출 시 반영/ 이후 제출자는 다음 학기에 반영) • 활동결과 : Pass(P) / Fail(F) 로 처리 |
| 면제기준 | • 면제대상자 ① 2급 교사자격증 소지자 ② 실기교사자격증 소지하고 중등학교 1년 이상의 교육경력자(기간제 교사, 종일제 시간강사 포함) • 제출서류 및 시기 : 교육봉사활동 면제신청서 및 관련서류(매 학기 교육실습 신청기간) |
| 기타사항 | • 교육봉사활동 관련 서식은 교육대학원 홈페이지 [서식자료실] 참고 • 기타 궁금한 사항은 교육대학원 교학행정팀 ☎ 031-8005-2241-5) 로 문의바랍니다. |

【 봉사인정기관 및 활동인정기준 】

| 봉사인정기관 | 활동인정기준 |
|--------------------------------------------------------------------------------------------------------------------------------------|-----------------------------------------------------------------------------|
| [2011년도 교원자격검정 실무편람] 개정 내용(고시 제6조 제5항의 규정) ■ 「유아교육법」, 「초·중등교육법」에 의한 학교 • 학교 및 유치원 : • 교육실습이 가능한 학교 전체 • 유치원, 초등학교, 초·중등특수학교 | 보조교사, 부진아 학생지도 방과후 학교교사, 특수아동지도 그 외 다문화가정학습도우미 저소득가정 학습지도 및 멘토활동 등 |

IV. 교육과정 이수기준표

■ 졸업요구학점

| 석사과정(졸업요구학점) | | | | | | | 교원자격증취득과정 수강신청학점(최대) | | | | | | |
|--------------|---|---|---|---|---|----|----------------------|-----|-----|-----|-----|-----|-------|
| 학기 | 1 | 2 | 3 | 4 | 5 | 계 | 학기 | 1 | 2 | 3 | 4 | 5 | 계 |
| 전공 | 4 | 4 | 4 | 4 | 0 | 16 | 전공 | 4 | 4 | 4 | 4 | 4 | 20 |
| 교직 | 2 | 2 | 2 | 2 | 0 | 8 | 교직 | 2~4 | 2~4 | 2~4 | 2~4 | 2~4 | 10~20 |
| 연구지도 | | | 2 | 2 | 2 | 6 | 연구지도 | | | 2 | 2 | 2 | 6 |
| | | | | | | | 학부선수 | 6 | 6 | 6 | 6 | 4 | 28 |
| 계 | 6 | 6 | 8 | 8 | 2 | 30 | 계 | 13 | 13 | 13 | 13 | 13 | 65 |

※ 주 : 1) [졸업이수기준(총 30학점)] = 전공 16학점 + 교직 8학점 + 연구지도 6학점
 2) 교원자격증이 없는 경우는 교원자격증취득과정 수강신청학점 참조
 (학부 인정학점 여부에 따라 교원자격증취득과정의 이수해야 할 학점은 개인이 다를 수 있음)
 3) 졸업논문은 희망에 따라 연구보고서로 선택하여 대체할 수 있음
 4) 학부선수 : 교육실습, (학부인정학점 + 교육대학원 총이수학점)이 자격에 미달한 경우에 한함

■ 교원자격증취득요구학점

| 구분 | 자격종별 | 전공 이수 학점 | | | 비고 |
|------|------------------------|---------------|-----------------------------------------------|--------------------------|-----------------------------------------------------------------------------------------|
| | | 구 성 | 학점내역 | 계 | |
| 전공 | 중등학교 정교사(2급) | 전공 | *기본이수과목 5과목(14학점+) 포함 *교과교육영역 3과목(6학점+) 포함 | 50 | [교과교육영역] 00교과교육론 00교과교재연구및지도법 00논리및논술 또는 교수법 |
| | 영양교사(2급) 전문상담교사(2급) | 전공 | *기본이수과목 5과목(14학점+) 포함 | 50 | [교과교육영역] 해당 없음 |
| 구분 | 교직영역 | 교직이수과목 및 학점 | | 비고 | |
| | | 교육부고시 | 교육대학원(각 2학점) | | |
| 교직 | 교직이론 | ① 교육학개론 | 교육학개론 | 9과목중 6과목이수 (12학점+) | *교직 기준학점 합계 - 교직이론 : 6과목(12학점) - 교직소양 : 3과목(6학점) - 교육실습 : 2과목(4학점) (교육봉사포함) |
| | | ② 교육철학 및 교육사 | 교육철학및교육사 | | |
| | | ③ 교육과정 | 교육과정 | | |
| | | ④ 교육평가 | 교육평가 | | |
| | | ⑤ 교육방법 및 교육공학 | 교육방법및교육공학 | | |
| | | ⑥ 교육심리 | 교육심리 | | |
| | | ⑦ 교육사회 | 교육사회 | | |
| | | ⑧ 교육행정 및 교육경영 | 교육행정및교육경영 | | |
| | | ⑨ 생활지도 및 상담 | 생활지도및상담 | | |
| | 교직소양 | ① 특수아동의 이해 | 특수교육학개론 | 3과목 (6학점+) | 필수과목 |
| | ② 교직실무 | 교직실무 | | | |
| 교육실습 | ③ 학교폭력에방및학생의이해 | 학교폭력에방및학생의이해 | 2과목 (4학점+) | | |
| | ① 학교현장실습 | 교육실습 | | | |
| | ② 교육봉사활동 | 교육봉사활동(60시간+) | | | |
| 합 계 | | | | 11과목 (22학점+) | *주 : + → 이상 |

※ 주 : 1) [교원자격이수기준(총 72학점)] = 전공 50학점 + 교직 22학점(학부 인정학점 포함)
 2) 졸업평균성적 : 전공-75점/100점 이상, 교직-80점/100점 이상(교원자격우시험검정기준)
 3) 영양사면허증 : 영양교육전문가만 해당되며, 졸업 전까지 취득하여야 함
 (단, 2011년도 입학자부터 영양교사2급 자격증 취득시에는 면허증 소지지만 입학가능)

자격종별 취득요구학점

- 기본이수과목 일치 승인신청서 제출 후, 결정된 학점 참조
- 졸업요구학점 : 전공 16, 교직 8, 논문지도 6(합계 30)
- 교직이수기준 : 전공 50(기본이수, 교과교육영역 포함), 교직 22
부전공 30(기본이수, 교과교육영역 포함), 교직 22

1 영어영문과 졸업, 영어교육 입학의 경우

| 구 분 | 인정학점 | 이수학점(대학원) | 비 고 |
|--------|-------|-----------|-----------------------------|
| 전공과목 | 38-50 | 16 | 부족한 기본이수 및 교과교육영역 반드시 포함 |
| 기본이수 | 5/14 | 5/14 | 전공에 포함 및 인정받지 못했을시 대학원에서 이수 |
| 교직과목 | 1-18 | 22 | 교육실습, 봉사활동 포함 |
| 교과교육영역 | 6 | 6 | 전공에 포함 |
| 논문지도 | 0 | 6 | 3학기부터 수강신청 |

2 현직교사(국어, 수학교육(부전공) 입학의 경우

| 구 분 | 인정학점 | 이수학점(대학원) | 비 고 |
|--------|------|-----------|----------------------------------------------------------|
| 전공과목 | 0 | 30(20) | -부족한 전공 10학점은 학부보충으로 반드시 이수 -부족한 기본이수 및 교과교육영역 반드시 포함 |
| 기본이수 | 0 | 5/14 | 전공에 포함 및 인정받지 못했을시 대학원에서 이수 |
| 교직과목 | 0 | 8 | |
| 교과교육영역 | 0 | 6 | 전공에 포함 |
| 논문지도 | 0 | 6 | 3학기부터 수강신청 |

3 상담심리(전문상담교사 2급)

| 구 분 | 인정학점 | 이수학점(대학원) | 비 고 |
|--------|-------|-----------|-----------------------------|
| 전공과목 | 38-50 | 16 | 부족한 기본이수학점 반드시 포함 |
| 기본이수 | 5/14 | 5/14 | 전공에 포함 및 인정받지 못했을시 대학원에서 이수 |
| 교직과목 | 1-18 | 22 | 교육실습, 봉사활동 포함 |
| 교과교육영역 | 0 | 0 | “해당없음” |
| 논문지도 | 0 | 6 | 3학기부터 수강신청 |

4 상담심리(전문상담교사 1급)

*2급이상의 교사자격증 소지자로서 입학전 교육경력 3년충족, 졸업후 시도교육청에서 전문상담교사(1급)자격증 신청

| 구 분 | 인정학점 | 이수학점(대학원) | 비 고 |
|--------|------|-----------|----------------------------------------------------------------------------------------------------------------------------------------------------------|
| 전공과목 | 0 | 18 | 필수: 7과목(4학점이상, 선택: 2과목 4학점이상(매학기 2과목(4학점씩 5학기 동안 반드시 이수) *성당실습 및 사례연구는 학점(교과목)을 이수하지 아니하나, 2종 이상의 사례연구, 발표를 하고 20시간 이상의 실습을 하여야 한다>(*과목당 학점은 2학점으로 함) |
| 기본이수 | 0 | 0 | |
| 교직과목 | 0 | 8 | |
| 교과교육영역 | 0 | 0 | “해당없음” |
| 논문지도 | 0 | 6 | 3학기부터 수강신청 |

5 영양교육(영양교사 2급)

| 구 분 | 인정학점 | 이수학점(대학원) | 비 고 |
|--------|-------|-----------|-----------------------------|
| 전공과목 | 38-50 | 16 | 부족한 기본이수학점 반드시 포함 |
| 기본이수 | 5/14 | 5/14 | 전공에 포함 및 인정받지 못했을시 대학원에서 이수 |
| 교직과목 | 1-18 | 22 | 교육실습, 봉사활동 포함 |
| 교과교육영역 | 0 | 0 | “해당없음” |
| 논문지도 | 0 | 6 | 3학기부터 수강신청 |

V. 수강신청 안내

1 수강신청 및 정정기간

- 가. 수강신청기간 : 2017. 2. 20(월) 22:00 ~ 2. 24(금) 24:00
나. 수강정정기간 : 2017. 3. 4(토) 10:00 ~ 3. 9(목) 24:00

2 수강신청 방법

가. 대학원 정규과목 : 홈페이지 [대학원재학생수강신청] 에서 신청

- 1) 종합강의시간표(p.16)의 전공별 개설된 교과목 참조
- 2) 입력방법 : p.21 “수강신청 입력방법” (그림) 참조

나. 학부선수(보충)과목

- 1) 학부인정학점+교육대학원 총 이수학점이 자격에 미달되는 경우에만 신청
- 2) 교학행정팀 상담 후 서식자료실 <타학과교과목수강신청서> 다운 → 교학행정팀 제출
- 3) 학부선수(보충)과목 신청기간 : 2017. 2. 20(월) ~ 2. 24(금)

3 학기별 수강신청 학점

가. 석사과정(졸업요구학점) : 학기별 최소 수강신청학점

| 학 기 | 전 공 | 교 직 | 연구지도 | 계 |
|-----|-----|-----|------|----------------|
| 1 | 4 | 2 | | 6 |
| 2 | 4 | 2 | | 6 |
| 3 | 4 | 2 | 2 | 8 |
| 4 | 4 | 2 | 2 | 8 |
| 5 | | | 2 | 2 |
| 계 | 16 | 8 | 6 | 30 (졸업요구학점) |

나. 교원자격취득학점 : 학기별 수강신청 최대 허용학점

| 학 기 | 전 공 | 교 직 | 연구지도 | 학부선수 | 계 |
|-----|-----|-------|------|------|----|
| 1 | 4 | 4 | | 6 | 13 |
| 2 | 4 | 4 | | 6 | 13 |
| 3 | 4 | 4 | 2 | 6 | 13 |
| 4 | 4 | 4 | 2 | 6 | 13 |
| 5 | 4 | 4 | 2 | 4 | 13 |
| 계 | 20 | 10-20 | 6 | 28이내 | 65 |

4 수강신청시 유의사항

- 가. 기본이수과목 일치 승인요청서 제출
 1) 반드시 **[기본이수과목 일치 승인요청서]**를 전공사무실로 제출하여 학부학점의 인정을 받도록 한다. [성적증명서(전적 대학 포함) 첨부 제출]
 2) 제출기간 : 2017. 3. 6(월) ~ 3. 31(금)
- 나. 논문지도
3학기=논문지도 I, 4학기=논문지도 II, 5학기=논문지도III을 신청
 (논문제출 여부에 상관없이 해당학기에 반드시 신청하여야 함)
- 다. 수강신청을 하지 않고 이수한 교과목의 성적은 인정하지 않음.
 - 수강신청 후, **[수강신청확인서]**를 반드시 출력하여 보관하여야 함.
 - 학기 개시 후 출석부 명단을 반드시 확인 바람.
- 라. **교육대학원 과목은 재수강 할 수 없음(F학점 제외)**
*** 특히 학부 기본이수 인정과목과 동일한 과목을 대학원에서 수강할 경우 기본이수과목으로는 중복 인정 되지 않으므로 주의를 요함. (대학원 전공학점으로는 인정)**
- 마. 1-4기까지는 학기별 최소학점(6학점)은 반드시 신청하여야 함.
 (학기별로 학점을 고르게 분산 이수하여 바람직한 학점관리가 되도록 유의)
- 바. 교직과목의 경우 수강인원 제한(30명)이 있으며, 인원 부족시 합반 처리됨.
- 사. 강의실은 사정에 따라 변경될 수 있으니, 공지사항 강의시간표를 수시로 확인바람

5 개강 및 종강

- 가. 개강 : 죽전 2017. 3. 6(월) 18:40[실제 수업일임]
 천안 2017. 3. 4(토) 09:00[실제 수업일임]
- 나. 종강 : 죽전 2017. 6. 21(수)
 천안 2017. 6. 10(토)

6 강의요일 및 시간

- 가. 죽전 : **월요일(교직과목)** 1교시(18:40 - 20:20) / 2교시(20:30 - 22:10)
수요일(전공과목) 1교시(18:40 - 20:20) / 2교시(20:30 - 22:10)
- 나. 천안 : **토요일(교직/전공)** 1교시(09:00 - 10:40) / 2교시(10:50 - 12:30)
 3교시(13:30 - 15:10) / 4교시(15:20 - 17:00)

7 2017-1학기 종합강의시간표

1. 교직과목(죽전캠퍼스)

| 전 공 명 | 교과목코드-분반 | 교과목명 | 학점 | 담당교수 | 강의시간 | | 강 의 실 | |
|------------|-------------|-------------|--------------|------|------|-----------|--------------------------|-----------|
| | | | | | 요일 | 교시 | | |
| 교육실습 | 007528-01 | 교육실습 | 2 | | | | | |
| 교직이론 | 068706-01 | 교육학개론 | 2 | 염상현 | 월 | 1 | 대학원동 309호 | |
| | 068706-02 | 교육학개론 | 2 | 염상현 | 월 | 2 | " | |
| | 068706-03 | 교육학개론[신입생용] | 2 | 김성기 | 월 | 1 | 대학원동 318호 | |
| | 068706-04 | 교육학개론[신입생용] | 2 | 김성기 | 월 | 2 | " | |
| | 068708-01 | 교육과정 | 2 | 최진철 | 월 | 1 | 대학원동 206호 | |
| | 068708-02 | 교육과정 | 2 | 최진철 | 월 | 2 | " | |
| | 068726-01 | 교육사회 | 2 | 김연철 | 월 | 1 | 대학원동 306호 | |
| | 068726-02 | 교육사회 | 2 | 김연철 | 월 | 2 | " | |
| | 068728-01 | 교육평가 | 2 | 이정연 | 월 | 1 | 대학원동 304호 | |
| | 068728-02 | 교육평가 | 2 | 이정연 | 월 | 2 | " | |
| | 068727-01 | 교육심리 | 2 | 김성수 | 월 | 1 | 대학원동 207호 | |
| | 068727-02 | 교육심리 | 2 | 김성수 | 월 | 2 | " | |
| | 068710-01 | 교육철학 및 교육사 | 2 | 이화식 | 월 | 1 | 대학원동 307호 | |
| | 068710-02 | 교육철학 및 교육사 | 2 | 이화식 | 월 | 2 | " | |
| | 068707-01 | 교육행정 및 교육경영 | 2 | 이명숙 | 월 | 1 | 대학원동 205호 | |
| | 068707-02 | 교육행정 및 교육경영 | 2 | 이명숙 | 월 | 2 | " | |
| 068709-01 | 교육방법 및 교육공학 | 2 | 신선희 | 월 | 1 | 대학원동 310호 | | |
| 068709-02 | 교육방법 및 교육공학 | 2 | 신선희 | 월 | 2 | " | | |
| 068730-01 | 생활지도 및 상담 | 2 | 윤석주 | 월 | 1 | 대학원동 320호 | | |
| 068730-02 | 생활지도 및 상담 | 2 | 윤석주 | 월 | 2 | " | | |
| 교직 소양 (필수) | 2013입학자부터 | 068731-01 | 특수교육학개론 | 2 | 김송석 | 월 | 1 | 대학원동 215호 |
| | | 068731-02 | 특수교육학개론 | 2 | 권애리 | 월 | 2 | " |
| | | 068729-01 | 교직실무 | 2 | 장옥선 | 월 | 1 | 대학원동 208호 |
| | | 068729-02 | 교직실무 | 2 | 장옥선 | 월 | 2 | " |
| | | 072992-01 | 학교폭력예방및학생의이해 | 2 | 김영규 | 월 | 1 | 대학원동 204호 |
| | | 072992-02 | 학교폭력예방및학생의이해 | 2 | 김영규 | 월 | 2 | " |
| 연구지도 | | 030130-01 | 논문지도1(3기생) | 2 | | | * 논문지도1, 2, 3 반드시 수강신청 | |
| | | 030810-01 | 논문지도2(4기생) | 2 | | | * 논문지도 수강신청은 3학기생부터 해당됨. | |
| | | 030811-01 | 논문지도3(5기생) | 2 | | | | |

| | |
|--------------|-----------------------------------------------------------------------------------------------------------------------------------------------------------------------------------------------------------|
| ▶ 수업요일 및 시간 | (월요일) 1교시(20,21) - 18:40-20:20 / 2교시(22,23) - 20:30-22:10 |
| ▶ 연구지도 과목 신청 | 전공에 상관없이 신청 필수 - 해당 기수에 맞는 과목 신청 |
| ▶ 기타사항 | 2009입학자부터 2012입학자 [특수교육학개론], [교직실무] 이수 필수 2013입학자부터 [특수교육학개론], [교직실무], [학교폭력예방의 이론과 실제] 필수 이수 2015-1학기부터 [학교폭력예방의 이론과 실제]는 [생활지도 및 상담]으로 대체가능 2017-1학기부터 [학교폭력예방의 이론과 실제]가 [학교폭력예방및학생의이해]로 명칭 변경 |

2-1. 전공과목(죽전캠퍼스)

| 전 공 명 | 교과목코드-분반 | 교과목명 | 학점 | 담당교수 | 강의시간 | | 강 의 실 |
|--------|-----------|-----------------------------|----|------|------|----|------------|
| | | | | | 요일 | 교시 | |
| 상담심리 | 007828-01 | 발달심리 | 2 | 이은주 | 수 | 1 | 인문관 401호 |
| | 007838-01 | 집단상담 | 2 | 이은주 | 수 | 2 | " |
| | 030345-01 | 학교심리 | 2 | 이명윤 | 수 | 1 | 인문관 421호 |
| | 070827-01 | 특수아상담 | 2 | 이명윤 | 수 | 2 | " |
| | 030341-01 | 가족상담 | 2 | 김양운 | 수 | 1 | 인문관 408호 |
| | 072318-01 | 생활지도연구 | 2 | 김은하 | 수 | 2 | " |
| | 007834-01 | 심리검사 | 2 | 오은주 | 수 | 1 | 인문관 409호 |
| | 030338-01 | 진로상담 | 2 | 오은주 | 수 | 2 | " |
| | 057893-01 | 상담이론과실제 | 2 | 박경희 | 수 | 2 | 인문관 403호 |
| | 071485-01 | 상담연구방법론 | 0 | 김은하 | 화 | 1 | 자연과학관 104호 |
| | 071483-01 | 상담실습및사례연구1 | 0 | 김은하 | 화 | 2 | " |
| 국어교육 | 061427-01 | 국어교과재연구및지도법[교과교육] | 2 | 허재영 | 수 | 1 | 인문관 503호 |
| | 061426-01 | 국어교과교육론[교과교육] | 2 | 허재영 | 수 | 2 | " |
| | 007606-01 | 국어학특강 | 2 | 이건식 | 수 | 1 | 인문관 501호 |
| | 007618-01 | 국문학특강 | 2 | 윤승준 | 수 | 2 | 인문관 502호 |
| | 061967-01 | 화법교육론 | 2 | 김경남 | 수 | 1 | 인문관 301호 |
| 영어교육 | 007666-01 | 영어교수법[교과교육] | 2 | 김언조 | 수 | 1 | 인문관 201호 |
| | 030385-01 | 영어현장교육연구 | 2 | 장명환 | 수 | 2 | " |
| | 060173-01 | 영어학개론 | 2 | 조혜선 | 수 | 1 | 인문관 202호 |
| | 060087-01 | 영어쓰기교수법 [주의! 교과교육영역 아님!] | 2 | 구정연 | 수 | 2 | 인문관 203호 |
| 역사교육 | 030562-01 | 한국근현대사연구 | 2 | 한시준 | 수 | 1 | 자연과학관 305호 |
| | 061431-01 | 역사교과재연구및지도법[교과교육] | 2 | 구경남 | 수 | 2 | " |
| 일반사회교육 | 061470-01 | 일반사회교과교육론[교과교육] | 2 | 임정수 | 수 | 1 | 인문관 204호 |
| | 059189-01 | 사회과학방법론 | 2 | 엄상현 | 수 | 2 | " |
| 화학교육 | 030331-01 | 화학교육연구방법론 | 2 | 윤지현 | 수 | 1 | 사범관 504호 |
| | 072958-01 | 현장중심중등화학실험 | 2 | 이도현 | 수 | 2 | " |
| 생물교육 | 030363-01 | 생물교수학습이론 | 2 | 이영희 | 수 | 1 | 사범관 503호 |
| | 072959-01 | 고급생물학특론 | 2 | 노지현 | 수 | 2 | " |
| 수학교육 | 007912-01 | 위상수학특강 | 2 | 김창일 | 수 | 1 | 사범관 409호 |
| | 061439-01 | 수학교과재연구및지도법[교과교육] | 2 | 고상숙 | 수 | 2 | " |

▶ 수업요일 및 시간 (수요일) 1교시(20,21) - 18:40-20:20 / 2교시(22,23) - 20:30-22:10

2-2. 전공과목(죽전캠퍼스)

| 전 공 명 | 교과목코드-분반 | 교과목명 | 학점 | 담당교수 | 강의시간 | | 강 의 실 | |
|-----------|---------------------------------------|---------------|-----------------|------|------|----|-----------|------------|
| | | | | | 요일 | 교시 | | |
| 음악교육 | 070818-01 | 음악교육상담1 | 2 | 오유진 | 수 | 1 | 음악관 103호 | |
| | 061472-01 | 음악교과교육론[교과교육] | 2 | 오유진 | 수 | 2 | " | |
| | 060144-01 | 음악교수법[교과교육] | 2 | 주성희 | 수 | 1 | 음악관 104호 | |
| | 072106-01 | 음악연구방법론 | 2 | 주성희 | 수 | 2 | " | |
| | 063036-01 | 음악이론1 | 2 | 이미선 | 수 | 1 | 음악관 106호 | |
| | 063050-01 | 오페라클래스1 | 2 | 이미선 | 수 | 2 | " | |
| | 060150-01 | 화성법연구 | 2 | 신윤원 | 수 | 1 | 음악관 105호 | |
| | 030491-01 | 낭만주의및현대음악 | 2 | 강은하 | 수 | 2 | " | |
| | 063069-01 | 단소실기 | 2 | 이건석 | 수 | 1 | 음악관 129호 | |
| | 063060-01 | 기초국악개론 | 2 | 윤명원 | 수 | 2 | " | |
| | [보충과목] 이 과목은 졸업요구학점에 포함 안 됨. | 072960-01 | 문화예술교육개론2 | 2 | 주성희 | 화 | 1 | 음악관 129호 |
| | | 072961-01 | 문화예술교육현장의이해와실습2 | 2 | 오유진 | 화 | 1 | 음악관 103호 |
| | | 072704-01 | 현장실기지도법 | 2 | 오유진 | 화 | 2 | " |
| 072704-02 | | 현장실기지도법 | 2 | 주성희 | 화 | 2 | 음악관 129호 | |
| 072704-03 | | 현장실기지도법 | 2 | 이미선 | 화 | 2 | 음악관 104호 | |
| 미술교육 | 072704-04 | 현장실기지도법 | 2 | 신윤원 | 화 | 2 | 음악관 130호 | |
| | 062031-01 | 현대미술론 | 2 | 박명선 | 수 | 1 | 대학원동 310호 | |
| | 062028-01 | 서예와전각 | 2 | 박명선 | 수 | 2 | " | |
| | 070126-01 | 미술교육사연구 | 2 | 이화식 | 수 | 1 | 대학원동 320호 | |
| | 061468-01 | 미술교과교육론[교과교육] | 2 | 이화식 | 수 | 2 | " | |
| | 072972-01 | 조형실기지도법 | 2 | 조희경 | 수 | 1 | 대학원동 321호 | |
| | 072973-01 | 미술감상및비평교육 | 2 | 조희경 | 수 | 2 | " | |
| | 072979-01 | 박물관학 | 2 | 윤태석 | 화 | 2 | 대학원동 307호 | |
| | 072974-01 | 작품분석연구 | 2 | 박명선 | 화 | 1 | 대학원동 320호 | |
| | 072977-01 | 미술교육과심리상담 | 2 | 이화식 | 화 | 2 | 대학원동 322호 | |
| | 072978-01 | 현장실기지도 | 2 | 조희경 | 화 | 1 | 대학원동 321호 | |
| | [보충과목] 이 과목은 졸업요구학점에 포함 안 됨. | 072976-01 | 문화예술교육현장의이해와실습1 | 2 | 박명선 | 화 | 2 | 대학원동 320호 |
| | | 072975-01 | 문화예술교육개론1 | 2 | 이화식 | 화 | 1 | 대학원동 322호 |
| 체육교육 | 030500-01 | 체육교과교육론[교과교육] | 2 | 조홍식 | 수 | 1 | 체육관 B102호 | |
| | 030500-02 | 체육교과교육론[교과교육] | 2 | 조홍식 | 수 | 2 | " | |
| | 071438-01 | 운동실기1 | 2 | 전용균 | 수 | 1 | 체육관 B103호 | |
| | 071502-01 | 체육사·철학세미나 | 2 | 윤인애 | 수 | 2 | " | |
| | 063024-01 | 운동역학세미나 | 2 | 최형준 | 수 | 1 | 체육관 B104호 | |
| | 067597-01 | 체육교수법[교과교육] | 2 | 이윤수 | 수 | 2 | " | |
| | 영양교육 | 062267-01 | 영양판정특론 | 2 | 문현경 | 수 | 1 | 자연과학관 104호 |
| 062280-01 | | 식품학특론 | 2 | 정윤화 | 수 | 2 | " | |
| 영재교육 | 070319-01 | 영재교육학개론 | 2 | 맹희주 | 수 | 1 | 사범관 505호 | |
| | 072980-01 | 영재를위한과학문화 | 2 | 조현국 | 수 | 2 | " | |

▶ 수업요일 및 시간 (수요일) 1교시(20,21) - 18:40-20:20 / 2교시(22,23) - 20:30-22:10

3-1. 교직과목(천안캠퍼스)

| 전 공 명 | 교과목코드-분반 | 교과목명 | 학점 | 담당교수 | 강의시간 | | 강 의 실 |
|--------------|-----------|-----------|----|------|------|----|------------|
| | | | | | 요일 | 교시 | |
| 교육실습 | 007528-02 | 교육실습 | 2 | | | | |
| 교직이론 | 068709-03 | 교육방법및교육공학 | 2 | 이정은 | 토 | 1 | 산학협력관 301호 |
| | 068709-04 | 교육방법및교육공학 | 2 | 이정은 | 토 | 2 | " |
| | 068726-03 | 교육사회 | 2 | 문수경 | 토 | 1 | 산학협력관 302호 |
| | 068726-04 | 교육사회 | 2 | 문수경 | 토 | 2 | " |
| | 068710-03 | 교육철학및교육사 | 2 | 임희숙 | 토 | 1 | 산학협력관 304호 |
| | 068710-04 | 교육철학및교육사 | 2 | 임희숙 | 토 | 2 | " |
| | 068706-05 | 교육학개론 | 2 | 박상철 | 토 | 1 | 산학협력관 202호 |
| | 068706-06 | 교육학개론 | 2 | 박상철 | 토 | 2 | " |
| 교직소양 (필수) | 068731-03 | 특수교육학개론 | 2 | 김현정 | 토 | 1 | 산학협력관 212호 |
| | 068731-04 | 특수교육학개론 | 2 | 김현정 | 토 | 2 | " |

| | |
|-------------|-----------------------------------------------------------------------------------------------------------------------------------------------------------------------------------------------------------|
| ▶ 수업요일 및 시간 | (토요일) 1교시(1,2,3,4) 09:00~10:40 / 2교시(5,6,7,8) 10:30~12:30 3교시(11, 12, 13, 14) 13:30~15:10 / 4교시(15, 16, 17, 18) 15:20~17:00 |
| ▶ 기타사항 | 2009입학자부터 2012입학자 [특수교육학개론], [교직실무] 이수 필수 2013입학자부터 [특수교육학개론], [교직실무], [학교폭력예방의 이론과 실제] 필수 이수 2015-1학기부터 [학교폭력예방의 이론과 실제]는 [생활지도 및 상담]으로 대체가능 2017-1학기부터 [학교폭력예방의 이론과 실제]가 [학교폭력예방및학생의이해]로 명칭 변경 |

3-2. 교직 학부선수과목(천안캠퍼스)

| 교과목번호-분반 | 교 과 목 명 | 담당교수 | 학점 | 강의요일 및 시간 | 강 의 실 |
|-----------|-----------|------|----|-----------------|---------|
| 315660-04 | 교육사회 | | 2 | 화2,3,4,5 | 인000-11 |
| 315750-05 | 교육심리 | 김지효 | 2 | 월6,7,8,9 | 인530 |
| 315880-04 | 교육철학및교육사 | | 2 | 월10, 11, 12, 13 | " |
| 315970-05 | 교육학개론 | 박상철 | 2 | 월14, 15, 16, 17 | " |
| 464500-04 | 특수교육학개론 | | 2 | 목2,3,4,5 | |
| 315550-04 | 교육과정 | 이정은 | 2 | 목14, 15, 16, 17 | 인429-01 |
| 315620-04 | 교육방법및교육공학 | 이정은 | 2 | 목6,7,8,9 | 인000-11 |
| 315950-04 | 교육평가 | | 2 | 화9, 10, 11, 12 | 사404 |
| 315990-02 | 교육행정및교육경영 | 박상철 | 2 | 월14, 15, 16, 17 | 인429-01 |
| 465110-02 | 교직실무 | 박상철 | 2 | 월14, 15, 16, 17 | 인429-02 |
| 507160-02 | 생활지도및상담 | 김현순 | 2 | 목10, 11, 12, 13 | 인516-01 |

| |
|-------------------------------------------------|
| ▶ 학부선수과목의 경우 과목별 인원 제한이 있음(제한 인원 초과시 수강이 불가능함) |
| ▶ 대학원과목과 학부선수과목의 시간이 중복되지 않도록 유의하여 신청(중복 수강 불가) |

4. 전공과목(천안캠퍼스)

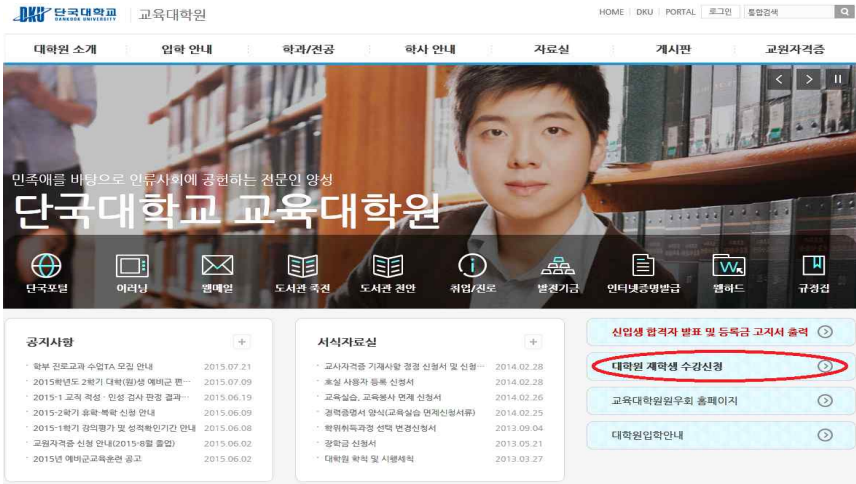
| 전 공 명 | 교과목코드-분반 | 교과목명 | 학점 | 담당교수 | 강의시간 | | 강 의 실 |
|-------|-----------|--------------|----|------|------|----|----------------------------------------------------|
| | | | | | 요일 | 교시 | |
| 영어교육 | 062056-01 | 영미문학특강 | 2 | 손동철 | 토 | 3 | 산학협력관 301호 |
| | 030389-01 | 문화간커뮤니케이션 | 2 | 강현석 | 토 | 4 | " |
| 수학교육 | 061996-01 | 미분기하특강 | 2 | 이상덕 | 토 | 3 | 산학협력관 302호 |
| | 007912-01 | 위상수학특강 | 2 | 김도형 | 토 | 4 | " |
| 체육교육 | 063035-01 | 운동생리및처방세미나 | 2 | 노호성 | 토 | 3 | 체육관 201호 |
| | 063023-01 | 여가및레크리에이션세미나 | 2 | 박성건 | 토 | 4 | " |
| | 059181-01 | 체육교과교재연구및지도법 | 2 | 이장규 | 토 | 3 | 체육관 102호 |
| | 063018-01 | 특수체육 | 2 | 김지태 | 토 | 4 | " |
| 연구지도 | 030130-02 | 논문지도1(3기생) | 2 | | | | * 논문지도1, 2, 3 반드시 수강신청 * 논문지도 수강신청은 3학기생부터 해당됨. |
| | 030810-02 | 논문지도2(4기생) | 2 | | | | |
| | 030811-02 | 논문지도3(5기생) | 2 | | | | |

| | |
|-------------|--------------------------------------------------------------------------------------------------------------------------------|
| ▶ 수업요일 및 시간 | (토요일) 1교시(1,2,3,4) 09:00~10:40 / 2교시(5,6,7,8) 10:50~12:30 3교시(11, 12, 13, 14) 13:30~15:10 / 4교시(15, 16, 17, 18) 15:20~17:00 |
| ▶ 연구지도과목 신청 | 전공에 상관없이 신청 필수 - 해당 기수에 맞는 과목 신청 |

*** 수강신청 입력방법 ***

1. 단국대학교 홈페이지(<http://www.dankook.ac.kr>)에서 하단 대학원 홈페이지 → 교육대학원 클릭

[그림1]



2. [대학원 재학생 수강신청]을 클릭→[그림2]가 나타남

[그림2]



3. 본인의 학번과 비밀번호를 입력하고 확인을 클릭 (학번 확인이 필요할 경우 아이디 찾기 클릭→[그림3])

[그림3]



4. 성명, 생년월일 입력 후 Search 클릭

[그림4]



5. 보충과목(선수과목)을 신청하려면 개설강좌의 교과목명으로 검색한 후 추가 → 수강신청으로 이동 [그림5] (화면의 [보충과목 신청현황]은 본인이 이전학기에 수강신청 한 내역이므로 확인만 할 것) → 교학행정팀으로 신청서 제출

[그림5]

| 학번 | 소속 | 과목명 | 교과목번호-분반 | 과목명 | 학점 | 교강사명 | 재수강 년도학기 |
|----------|----|------|----------|-----|----|------|----------|
| 2015-2학기 | 성명 | 재1전공 | | | | | |

| 선택 | 과목번호 | 분반 | 교과목명 | 학점 | 교강사명 | 재수강 년도학기 |
|----|--------|----|------------|----|------|---------------|
| 선택 | 030387 | 1 | 심리언어와 영어교육 | 2 | 김연조 | 수22.23(인문204) |

6. 본인이 수강하고자 하는 과목의 교과목코드와 분반을 입력

[그림6]

| 번호 | 과목번호 | 분반 | 교과목명 | 학점 | 이수구분 | 교강사명 | 요일/교시/강의실 |
|----|--------|----|------------|----|-----------|------|---------------|
| 1 | 030387 | 1 | 심리언어와 영어교육 | 2 | 전공선택(대학원) | 김연조 | 수22.23(인문204) |

7. 수강신청확인서로 이동하여 수강신청확인서 상에 신청한 과목들이 정확히 입력되었는지 확인후 출력하여 보관

- ※ [수강신청확인서] 상에 학부과목도 정확히 입력되었는지 반드시 확인바랍니다.
- ※ [수강신청확인서]에 입력된 과목만 인정되므로 유의하시기 바랍니다.
- ※ 수강 신청한 과목을 정정하려면 정정하려는 교과목을 삭제 처리한 후, 다시 수강신청.

VI. 공지 사항

1. 웹정보시스템 이용 안내

모든 학사관련사항(휴학, 복학, 수업, 성적확인, 논문, 자격 등)은 웹정보시스템에서 신청 및 조회 출력이 가능함.

(※ 모든 제출서류는 출력 후 주임교수·지도교수 날인 후 교학행정팀으로 제출)

☞ 단국대학교 홈페이지(<http://www.dankook.ac.kr>) → PORTAL → 웹정보시스템
 → ID(학번), Password(최초 생년월일 8자리 - 예시:19900101) 입력 → 확인 클릭
 ☞ 이외의 각종 서식은 교육대학원 홈페이지 [자료실] → [서식자료실] 이용

2. 본인 학번 확인

로그인 → 아이디 찾기 → 본인인증

3. 학생증 신청

가. 신규신청

- 1) 단국대 홈페이지 → PORTAL → ID(학번), Password(최초 생년월일 8자리)입력 → 확인 → 학생증발급 → ID(학생증)카드발급
- 2) 내용 작성 후 → 신청서(아이디카드 발급신청서/유니체크카드 회원가입신청서) 출력
 ※ 증명사진은 이미지파일로 반드시 첨부
 ※ 우리은행 계좌가 없을 시, 개인신용정보제공 활용동의서도 출력(총 3장)
- 3) 출력한 신청서에 신분증 사본 부착 후, 사진(3*4cm) 1매를 첨부하여 전공별로 수합하여 교학행정팀으로 제출
- 4) 교부기간 : 교학행정팀에 접수 후, 약 3~4주 후에 홈페이지 공지사항을 통해 본인의 학생증 발급여부를 확인한 후, 교학행정팀에서 수령
 ※ 학생증 발급전 도서관 출입시 임시학생증 교학행정팀 발급

나. 재발급

- 1) 본인이 직접 CS경영팀(범정관 118호)방문 후 신청-당일 재발급 가능
 (수수료 9,000원/근무시간 : 월~금 09:00~17:00)
- 2) 교학행정팀에서 재발급 신청-2일 후(주말, 공휴일 제외) 교학행정팀에서 수령
 (수수료 9,000원/근무시간 : 월, 수 14:00-22:00/화, 목, 금 09:00~17:00)

4 각종 증명서 발급

재학증명서, 성적증명서, 졸업증명서, 교직이수예정증명서 등 각종 증명은 단국대학교 홈페이지 → PORTAL → 로그인 → 인터넷증명 메뉴를 이용

5 주소 및 연락처 변경

가. 변경시기 : 수시
 나. 입력방법 : 단국대학교 홈페이지 → PORTAL → 웹정보시스템 이용 → 학사정보 → 기본학적(신상정보변경)

6 교내 주차장 사용 안내

본 캠퍼스는 주차공간이 유료화로 운영되므로 차량을 이용하고자 하는 원생은 정기주차권이나, 주차할인권(주,야 4시간 기준/교학행정팀 확인)을 사용하여야 함.

- 가. 정기주차권 : 주차관리사무소에 신청 (15,000원/월)
 - 제출서류 : 차량등록증 사본 1부, 학번 (가족 소유의 차량은 주민등록등본 혹은 의료보험증 사본 첨부)
- 나. 주차할인권 : 교육대학원 교학행정팀에 비치 (2,000원/4시간, 3,000원/6시간)
- 다. 주차관리사무소 : 해당관(학생회관) 2층 201호, Tel: 031-8005-4081
- 라. 기타사항 : 최초 30분까지는 무료임

7 학사관련 공지사항 확인

모든 학사관련 안내사항은 교육대학원 홈페이지 공지사항을 통하여 안내되므로 수시로 확인하여 불이익을 당하는 일이 없도록 유의하여 주시기 바랍니다.

8 교학행정팀 연락처 및 근무시간 안내

| 구 분 | 죽전캠퍼스 | 천안캠퍼스 | 비 고 |
|-----------|----------------------------------------------------|------------------------------------------------|-----|
| 교학행정팀 위치 | 대학원동 421호 | 산학협력관 312호 | |
| 교학행정팀 연락처 | ☎ : 031-8005-2241~5 Fax: 031-8021-7139 | ☎ : 041- 550-1264 Fax: 041- 550-7817 | |
| 근무시간 | ▶ 월 / 수 : 09:00 ~ 22:00 ▶ 화/목/금 : 09:00 ~ 17:00 | ▶ 화~금 : 09:00 ~ 17:00 ▶ 토요일 : 09:00 ~ 17:00 | |

[부록 1]

교사자격종별 및 표시과목별 기본이수과목

[개정 2011. 2. 28. 교육부고시]

☞ '09학년도 이후 입학자부터 적용

■ 중등학교 교사자격 중 보통교과 관련 표시과목(24개)
 [공통 : 5과목 14학점 이상 / 대학원 입학후 전공과목으로 이수가능]

| 표시과목 | 관련학과 또는 학부 | 기본이수과목(또는 분야) | 비고 |
|---------------------------|----------------------------------------|-------------------------------------------------------------------------------------------------------------------------------------------------------------------------------------------------------------------------------------------------------------------------------------------------------------------------|---------------------------------------|
| 국어 Korean Language | 국어교육, 국어국문학 및 관련되는 학부(전공·학과) | (1)국어교육론 (2)국어학개론, 국어문법론, 국어사 (3)국문학개론, 국문학사 (4)문학교육론(소설교육론 또는 시가교육론, 또는 희곡교육론, 또는 수필교육론) (5)의사소통교육론(표현교육론, 이해교육론) | (1)-(5)분야 중 각 분야에서 1과목 이상 이수 |
| 일반사회 Social Studies | 사회교육, 일반사회교육 및 관련되는 학부(전공·학과) | 일반사회교육론(또는 사회교육론), 정치와사회(또는 정치학), 경제와사회(또는 경제학), 문화와사회(또는 문화인류학), 법과사회(또는 법학), 사회과학방법론, 인간과사회(또는 사회학), 인간과행정(또는 행정학), 시민교육과사회윤리 | 5과목 이상 14학점 이상 이수 |
| 역사 History | 역사교육, 역사학 및 관련되는 학부(전공·학과) | (1)역사교육론(또는 사회교육론) (2)역사학방법론(역사학개론, 사료강독) (3)분야사(한국근현대사, 한국사회경제사, 한국사상· 문화사, 한국대외교류사, 동서교류사, 사학사) (4)한국사(한국고대사, 한국중세사, 한국근대사, 한국 근대사) (5)세계사(동아시아고대사, 동아시아중세사, 동아시아 근대사, 동아시아근대사, 서양고대사, 서양중세사, 서양근대사, 인도·동남아시아사, 서남아시아·아 프리카사, 아메리카사) (6)현대사(한국현대사, 동아시아현대사, 서양현대사, 20세기현대사, 현대세계와한국) | (1)-(6)분야 중 각 분야에서 1과목 이상 이수 |
| 수학 Mathematics | 수학교육, 수학, 전산통계학 및 관련되는 학부(전공·학과) | 수학교육론, 정수론, 복소해석학, 해석학, 선형대수, 현대대수학, 미분기하학, 기하학일반, 위상수학, 확 률및통계, 조합및그래프이론 | 5과목 이상 14학점 이상 이수 |

| 표시과목 | 관련학과 또는 학부 | 기본이수과목(또는 분야) | 비고 |
|--------------------------|-----------------------------------|-----------------------------------------------------------------------------------------------------------------------------------------------|-------------------------|
| 화학 Chemistry | 과학교육, 화학교육, 화학 및 관련되는 학부(전공·학과) | 화학교육론(또는 과학교육론), 물리화학, 물리화학실험, 유기화학, 유기화학실험, 무기화학, 무기화학실험, 분서화학, 분석화학실험 | 5과목 이상 14학점 이상 이수 |
| 생물 Biology | 과학교육, 생물교육, 생물학 및 관련되는 학부(전공·화학) | 생명과학교육론(또는 과학교육론), 세포학, 발생학, 식물생리학, 동물생리학, 유전학, 분류학, 생태학, 분자생물학, 미생물학, 생물화학 | 5과목 이상 14학점 이상 이수 |
| 체육 Physical Education | 체육교육, 체육학, 무용(학) 및 관련되는 학부(전공·학과) | 체육교육론, 체육사·철학, 스포츠사회학, 운동생리학, 운동역학, 체육측정평가, 건강교육, 무용교육, 운동심리, 특수체육, 운동학습및심리(또는 스포츠심리및운동학습), 여가레크리에이션 | 5과목 이상 14학점 이상 이수 |
| 음악 Music | 음악교육, 음악 및 관련되는 학부(전공·학과) | 음악교육론, 음악(국악)교수법, 전공실기, 국악실기, 시창·청음, 국악가창지도법, 합창·합주지도법, 국악개론, 국악사, 서양음악사, 화성법, 음악분석및형식론, 장구반주법, 피아노반주법 | 5과목 이상 14학점 이상 이수 |
| 미술 Fine Arts | 미술교육, 미술 및 관련되는 학부(전공·학과) | 미술교육론, 현대미술론, 소묘, 색채학, 한국화, 서양화, 조소, 공예, 디자인, 판화, 표현기법, 서예, 영상(또는 애니메이션), 미술사(한국·동양·서양미술사 포함) | 5과목 이상 14학점 이상 이수 |
| 영어 English | 영어교육, 영어영문학 및 관련되는 학부(전공·학과) | 영어교육론(또는 멀티미디어영어교육론, 또는 외국어교육론), 영어학개론, 영문학개론, 영어문법(또는 영어문법지도법), 영어회화(또는 실용영어, 또는 영어말하기지도법), 영어작문(또는 영어쓰기지도법), 영어독해(또는 영어읽기지도법, 영어음성음운론, 영미문화 | 5과목 이상 14학점 이상 이수 |

| 자격종별 | 관련학과 또는 학부 | 기본이수과목(또는 분야) | 비고 |
|------------------------------------------|-------------------------|-------------------------------------------------------------------------------------------------------------------------------------------------------|--------------------------------------------------------------|
| 영양교사 (2급) School Nutrition Teacher | 영양학 및 관련되는 학부(전공·학과) | (1)영양교육및상담실습 (2)영양학, 생애주기영양학 (3)단체급식및실습, 식품위생학 (4)영양판정및실습, 식사요법및실습 (5)식품학, 조리원리및실습 | (1)에서 1과목, (2),(3)에서 각 2과목 이상 (4),(5)에서 각 1과목 이상 |
| 전문상담 교사 (2급) School Counselor | 상담·심리학 및 관련되는 학부(전공·학과) | 심리학개론, 심리검사, 성격심리학, 특수아상담, 집단상담, 가족상담, 진로상담, 상담이론과실제, 심리치료(또는 임상심리학), 아동심리학, 청소년심리, 상담실습, 직업교육론, 직업정보, 진로지도, 학습심리학, 이상심리학 | 5과목 14학점 이상 이수 |
| 전문상담 교사 (1급) School Counselor | | 심리검사, 성격심리, 발달심리, 특수아상담, 집단상담, 가족상담, 진로상담, 상담이론과실제 | [필수] 7과목 14학점 이상 |
| | | 아동발달, 이상심리, 학습심리, 행동수정, 생활지도 연구, 청소년발달, 영재아상담, 학습부진아, 사회변화와직업의세계, 학교심리, 적응심리, 사이버상담, 성상담, 학습상담, 인지심리, 심리학개론, 사회심리, 생리(생물)심리, 인간관계론, 특수교육학개론, 학교 부적응상담 | [선택] 2과목 4학점 이상 |
| | | ※ 상담실습 및 사례연구는 학점(교과목)을 이수하지 아니하나, 2종 이상의 사례연구·발표를 하고 20시간 이상의 실습을 하여야 함. | |

전공사무실 및 전공주임교수 연락처

☎ (죽전) 031-8005-전공 전화번호

☎ (천안) 041-550-전공 전화번호

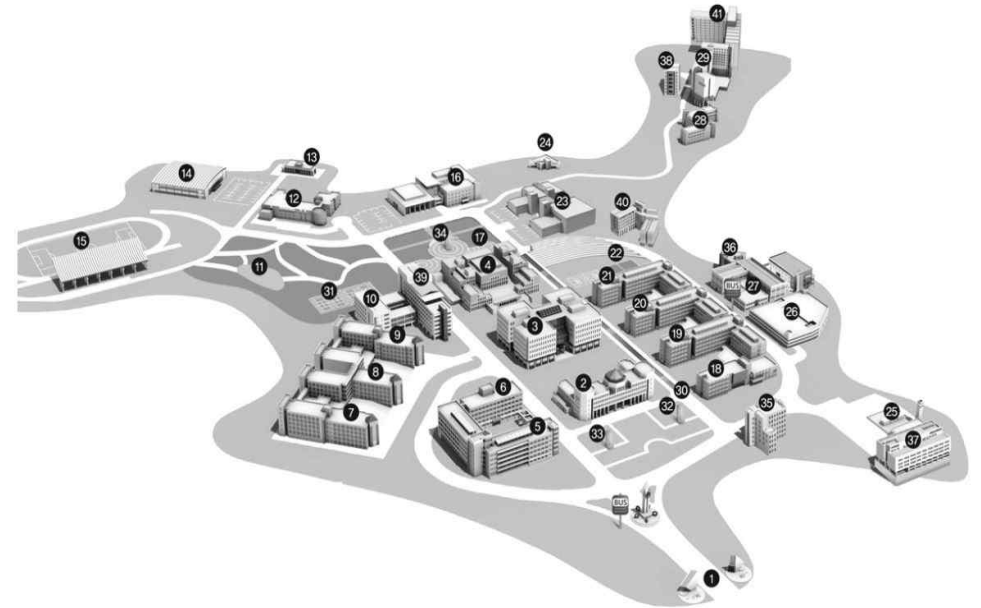
| 연번 | 전공명 | 내선 | 사무실 | 조교 | fax | 전공주임교수 | | E-메일 |
|----|----------|------|--------------------------|------|------|--------|------|--------------------------|
| | | | | | | 주임교수 | 내선 | |
| 1 | 교학행정팀(천) | 1264 | 산학협력관 312호 | | 7817 | | | |
| 2 | 상담심리 | | 자연과학관 103호 | 홍이슬 | | 김은하 | 3797 | eunha@dankook.ac.kr |
| 3 | 국어교육 | 3020 | 인문관 506호 | 유진희 | 7186 | 허재영 | 3879 | hgy435@dankook.ac.kr |
| 4 | 영어교육 | 3064 | 인문관 305호 | 정성윤 | 7190 | 조혜선 | 3968 | hscho@dankook.ac.kr |
| 5 | 영어교육(천) | 3130 | 인문관 429-01호 | 김예나래 | 7851 | 표경현 | 3136 | khpyo@dankook.ac.kr |
| 6 | 역사교육 | 3030 | 인문관 507호 | 김현선 | | 김문식 | 3031 | kmsik@dankook.ac.kr |
| 7 | 일반사회 | | 사법관 610호 (엄상현 교수 연구실) | 김문영 | | 엄상현 | 3825 | umsangheon@dankook.ac.kr |
| 8 | 화학교육 | 3650 | 사법관 414호 | 이현희 | 7231 | 이영희 | 3823 | yhlee2014@dankook.ac.kr |
| 9 | 영재교육 | | | | | | | |
| 10 | 생물교육 | | | | | | | |
| 11 | 수학교육 | 3828 | 사법관 417호 | 이서빈 | 7230 | 한혜숙 | 3848 | hanhs@dankook.ac.kr |
| 12 | 수학교육(천) | 3419 | 제1과학관 301호 | 김나윤 | 7858 | 김도형 | 3412 | amthph@dankook.ac.kr |
| 13 | 음악교육 | | | 심하늘 | | 주성희 | 3774 | 12021695@dankook.ac.kr |
| 14 | 미술교육 | | 인문관 325호 (박명선 교수 연구실) | 강송희 | | 박명선 | 3108 | mmspark@dankook.ac.kr |
| 15 | 체육교육 | 3866 | 체육관 109호 | 강영훈 | 7232 | 전용근 | 3933 | db1909@dankook.ac.kr |
| 16 | 체육교육(천) | 3820 | 체육관 111호 | | 7913 | 김정훈 | 3834 | jhkim1230@dankook.ac.k |
| 17 | 영양교육 | 3181 | 자연과학관 332-1호 | 김연지 | 7200 | 김우경 | 3172 | wkkim@dankook.ac.kr |

* 상기내용 변경될 수 있으며, 변동사항 있을시 재공지 될 것임.

* 유선문의는 각 전공의 근무시간(09:00~17:00) 내에 사무실 번호로 문의하여 주시고 근무시간 외의 개인적인 연락은 삼가주시기 바랍니다.

<부록 3>

■죽전캠퍼스 안내



| | | |
|---------------|-----------------|---------------------|
| 01. 정문 및 상징탑 | 15. 대운동장 | 29. 웅비홀(생활관) |
| 02. 법정관(대학본부) | 16. 난파음악관 | 30. 들샘길(인공수로) |
| 03. 퇴계기념중앙도서관 | 17. 평화의광장 | 31. 테니스장 |
| 04. 해당관(학생회관) | 18. 사회과학관 | 32. 설립자상(법정 장형 선생) |
| 05. 자연과학관 | 19. 제1공학관 | 33. 설립자상(해당 조희재 여사) |
| 06. 미디어센터 | 20. 제2공학관 | 34. 곰상 |
| 07. 사법관 | 21. 제3공학관 | 35. 복지관 |
| 08. 상경관 | 22. 노천마당(못살경기장) | 36. 건축대학 실험동 |
| 09. 인문관 | 23. 석주선기념박물관 | 37. 서관 |
| 10. 법학관 | 24. 연인기념관 | 38. 무용관 |
| 11. 폭포공원 | 25. 파워플랜트 | 39. 대학원동 |
| 12. 미술관 | 26. 주차빌딩 | 40. 국제관 |
| 13. 학군단 | 27. 종합실험동 | 41. 공공기숙사 |
| 14. 체육관 | 28. 집현재(생활관) | (2015년 2월 완공 예정) |



■ 천안캠퍼스 안내



DANKOOK UNIVERSITY CHEONGJU CAMPUS MAP

- | | | | | |
|---------------------|----------------|------------------|-----------------|-----------------|
| 01 진입로 | 02 산학협력관 | 03 기숙사(단우홀) | 04 학사제 1호관(기숙사) | 05 학사제 4호관(기숙사) |
| 06 체육관(체육대학) | 07 을곡기념도서관 | 08 인문과학대학 | 09 설립자상(범정) | 10 예술대학 |
| 11 사회과학관(법정대학·경상대학) | 12 대운동장 | 13 시계탑공원 | 14 곰상 | 15 야외공연장 |
| 16 첨단과학대학(제1과학관) | 17 공학대학(제2과학관) | 18 설립자상(혜당) | 19 학생회관 | 20 생명자원과학대학 |
| 21 생명자연과학대학 실험동 | 22 제3과학관 | 23 생명자원과학대학 실습부지 | 24 테니스장 | 25 의과대학 |
| 26 단국대학교병원 | 27 주차장 | 28 주차장 | 29 천호지 | 30 안사정 |
| 31 창업보육센터 | 32 연학재 | 33 제 2예술관 | 34 약학관 | 35 치과대학병원 |