

DKU 정보·지식재산대학원

2018 후기 워크숍 계획(안)



'단국대학교 정보·지식재산 대학원에 속해 있는
8개의 다양한 학과(Color)가 '연결된(Connected)' 을 표현

+ 일시 : 10.13(토) ~ 14(일)

+ 장소 : 새마을운동 중앙연수원 
(경기도 성남시 분당구 새마을로 257)

DKU 정보·지식재산대학원 제34대 총학생회

주 제



이번 2018년 후기 워크샵 주제는

정보지식재산대학원 內 서로간의 네트워크, 화합, 콜라보 등을 이끌어 낼 수 있는 동기 부여의 장으로 활용하고자 "Connected" 로 정했습니다. 아무쪼록 교정을 벗어나 마음껏 가을을 만끽할 수 있는 특별한 이 공간에서 서로간의 튼튼한 벗으로 거듭날 수 있기를 소망합니다.

- 제34대 총학생회 일동

일정표

	시간	프로그램	장소
10/13 (토)	09:50 ~ 10:20	등록 및 오리엔테이션	제3강의실
	10:30 ~ 11:30	명강사 특강_최지혜 소장 '소통의 커뮤니케이션'	
	11:30 ~ 12:00	원장님 기념사 및 단체사진	
	12:00 ~ 13:30	점심식사 및 휴식시간	식당
	13:30 ~ 15:50	Connected 체육대회	운동장
	16:00 ~ 17:30	과별 족구 대항전	족구장
	18:00 ~ 21:00	저녁식사(뷔페) 및 레크레이션	식당
	21:00 ~	과별 단합의 시간	각 방
10/14 (일)	08:00 ~ 09:00	기상 및 짐정리	각 방
	09:00 ~ 10:30	아침 식사 (위치: 경기 성남시 분당구 새마을로 177번길 7-8)	외부 식당 ('청밀')

※ 세부 일정은 사정에 따라 변동될 수 있음

※ 숙박을 신청하신 분들은 여벌옷, 세면 도구, 수건 등을 개별 준비

※ 10/14(일) 아침식사는 사전 신청하신 분에 한해 외부식당을 정해진 시간 내 이용

[소통의 커뮤니케이션 “스트로크로 리드하라”]

구분	모듈	내용	시간
내용	STEP 1. 소통 역량 인식 “소통의 중요성”	“강사소개 및 과정 동기부여 - 조직의 핵심역량은 소통이다!” - 성공하는 조직의 3가지 조건 - 시너지 효과를 위한 우리의 변화 3가지 - 우리는 어떤 소통을 하고 있는가? - 솔로몬의 선택을 통한 소통의 효과	0.3H
	STEP 2. 소통 역량 체크 “소통의 Vital Behavior ”	“소통의 결정적 순간 - 나와 타인의 소통 방향을 이해 하자~!” - 나는 어떤 소통의 사람인가-소통의 방향 인식 - 긍정 소통의 방법: 경청, 질문, 공감, 적절한 쿠션 용어,피드백 방법 - 거절도 기술이다 - 보이는 것이 소통이다 - 비언어적 요소의 중요성	0.5H
	STEP 3. 소통 실천 “상황 별 소통하기 ”	“소통의 기술 날개 달기-긍정 소통 솔루션~!” Action - “사례 Role Playing” : 시뮬레이션을 통한 기술 높이기 - 화법 Good & Bad 찾기 - 과정 재 동기부여 “소통의 핵심 기술 이해하기”	0.2H

[강사 프로필]

기업 및 공공기관 교육

대한항공/아시아나항공/한국관광공사/코레일/중소기업인력개발센터/ 롯데카드, 노동부 사무관/ 분당서울대학병원 의사 코칭 과정개발 연구/인천 지하철 공사/제주 하이테크 기술진흥원/세안텍스 전국 여성근로자 셀프리더십 과정/암웨이 판매 사원 서비스 역량 과정 / TA 고객 행동 에너지 응대 과정, 플러스 청소년 소아과, 세란 안과 신입 직원 서비스 슈퍼스타 과정/선거관리위원회/지역 복지관/시청 전입 공무원, K2, EiDER판매 역량 과정/KTF경기 지역 판매사원 셀프리더십 과정 개발/교통연수원 소통과정/기상청/경기인재개발원/ 메이필호텔/ 프린스호텔/일동제약/한진여행사의 다수 강의

외식 서비스 교육

주)월간식당 프로모션 과정 / 외식 기본 &심화 과정 / 외식 관리자 코칭 리더십과정 아모제 엘라나가든, 계절밥상, 바이킹뷔페,애슬리,한촌설렁탕,대전킹덤뷔페,아원푸드, (한국중국,베트남) 롯데리아, 롯데마트, 세븐 일레븐, 나무루아이스크림, 엔제리너스, 세코뷔페, JK 아트컨벤션,코엑스,크리스피 크림 도넛, 오발탄, 진영 휴게소, 해외 한식당 서비스 혁신과정(뉴질랜드, 베트남, 중국, 미국,홍콩,말레이시아 외) AK플라자 식음부 고객 만족 향상 과정, 더본코리아, 히스토리푸드, 마실푸드,채선당 ,장충동족발,포프리 ,동원홈푸드, 풀무원ECMD, 원앤원,가나안덕, 바이오프드,정성담의 점주 및 현장사원 서비스교육 외 다수 강의

학교 교육

서울대학교 교직원 직업적 감성역량 강화, 경동대학교, 한국외대, 전북대학교, 경원대학교, 인덕대학교, 거제대학교, 충남대학교의 전국 공업고등학교 (70개교) 커뮤니케이션 향상 과정, 전국 공업전문대학교 직장예절 과정(40개교), 부경대학교 교직원 전사 고객만족과정, 건양대학교 교직원, 대덕 대학교 교양학부 출강

논문, 저서 및 방송

논문 : 서비스 교육 훈련이 서비스 성과에 미치는 영향, 한국 외식산업 발전 연구
대학교재 : 서비스 리더십, 인성과 자기계발, 대학생활 매너
방송 : 한국관광협회중앙회 현대실천교육 영상



최지혜 소장

Major career

서비스 행동 발전 연구소 소장
한국관광협회 호스피탈리티 전문강사
대덕대학교 교양학부 겸임교수
서울 교통회관 서비스전문 교수
주)한국 외식 정보교육원전임강사
중소기업 인재 개발센터 외래교수
“인키움” 외래 교수
듀오아카데미 수석 강사
ICPI 전문 강사 자격제도 심사위원
LOTTERIA 인재 개발센터 CS 사내강사

+ 주소 : 경기도 성남시 분당구 새마을로 257 (연락처 : 031-780-7800)



버스 이용시

- 김포공항 -> 분당(리우진버스) -> 서현역 하차 -> 버스 260번 또는 연수원까지 택시 이용(약 3.7km)
- 서울지역(광역/좌석버스) -> 서현동 분당시범단지(연수원 입구) 하차 -> 버스 260번 또는 연수원까지 택시 이용
- 경기지역(광역/좌석버스) -> 서현동 분당시범단지(연수원 입구) 하차 -> 버스 260번 또는 연수원까지 택시 이용

서울역

- 9000 (시정역 - 경화문 - 서현역 경유)
- 9001 (송래문 - 을지로입구역 - 서울백병원 - 서현역 경유)
- 8150 (영등포역 - 아람역 경유)
- 45-2 (경화문역 - 종로1,2가 - 서현역 경유)
- 1005-1 (시정앞 - 강남역 - 양재역 - 서현역 경유)
- 1500 (논현역 - 남대문시장 - 시정앞 - 안국역 - 강남역 - 서현역 경유)
- 5500-1 (송래문 - 종로2가 - 서현역경유)

잠실역

- 1116 (송파역 - 북정역 - 경원대 - 모란역 - 아람역 경유)
- 9403 (풍대문 - 송파역 - 북정역 - 모란역 - 서현역 경유)
- 1001 (송파역 - 정지역 - 분당 수서간 고속화 도로 통과 - 서현역 경유)
- 119 (여린이대공원역 - 건대입구 - 잠실역 - 북정역 - 경원대 - 아람역 경유)

영등포역

- 9408 (대방역 - 강남역 - 아람역 경유)



지하철 이용시

- 서울지역 -> 분당선 서현역 하차(2번출구) -> 버스 260번 또는 연수원까지 택시 이용(약 3.7km)
- 서울역 - 충무로역(4호선) - 도곡역(3호선) - 서현역
- 잠실역 - 북정역(8호선) - 서현역
- 고속터미널역 - 도곡역(3호선) - 서현역
- 영등포역 - 신도림역(2호선) - 선릉역(분당선) - 서현역



자가용 이용시

경부고속도로

- 판교IC -> 광주, 오포방향으로 직진(약3km) -> 이매사거리 통과 -> 분당시범단지(연수원입구) -> 사거리에서 좌회전 -> 국군수도병원, 율동공원 앞 -> 연수원

중부고속도로

- 곤지암IC -> 광주, 성남 방향 -> 성남(모란)사거리에서 분당방향으로 좌회전 -> 분당시범단지(광주, 오포) 방향으로 직진 -> 이매사거리에서 좌회전 -> 분당시범단지(연수원입구) -> 사거리에서 좌회전 -> 국군수도병원, 율동공원 후문, 연수원

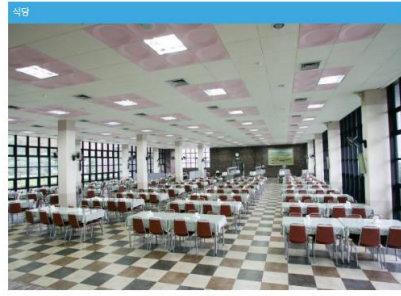
영동고속도로

- 신갈IC -> 서울특별시 -> 판교IC -> 광주, 오포방향으로 직진(3km) -> 이매사거리 통과 -> 분당시범단지(연수원입구) -> 사거리에서 좌회전 -> 국군수도병원, 율동공원 후문 -> 연수원

시설 안내



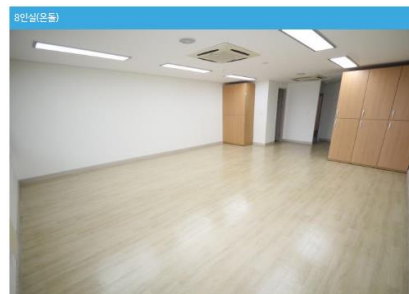
3강의실



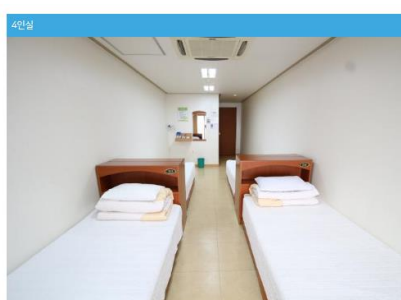
식당



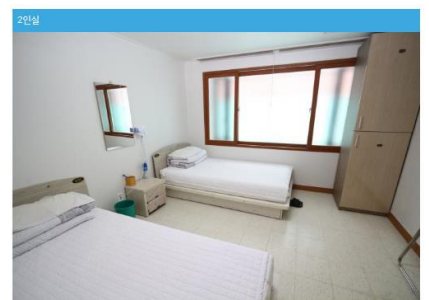
운동장/족구장



숙소(8인실)



숙소(4인실)



숙소(2인실)