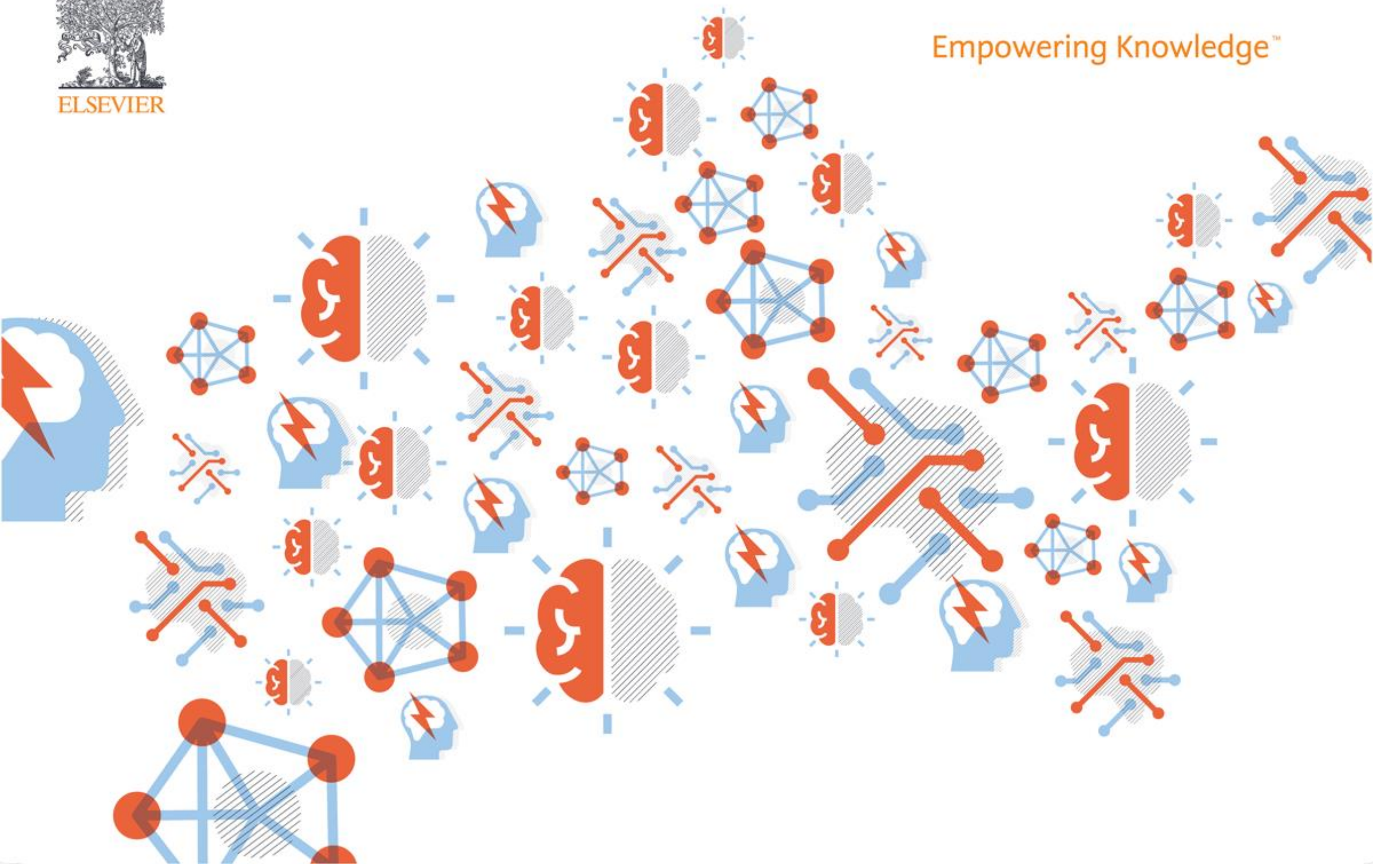




Empowering Knowledge™



데이터 기반의 의사결정을 위한 연구 연구성과 분석:

Scopus, SciVal 을 중심으로



Elsevier Korea

서울시 용산구 녹사평대로 206 천우빌딩 4층

Tel. 02) 6714-3102 | Email. D.jang@elsevier.com | Homepage. <http://www.elsevier.com/ko-kr>



Scopus

www.scopus.com

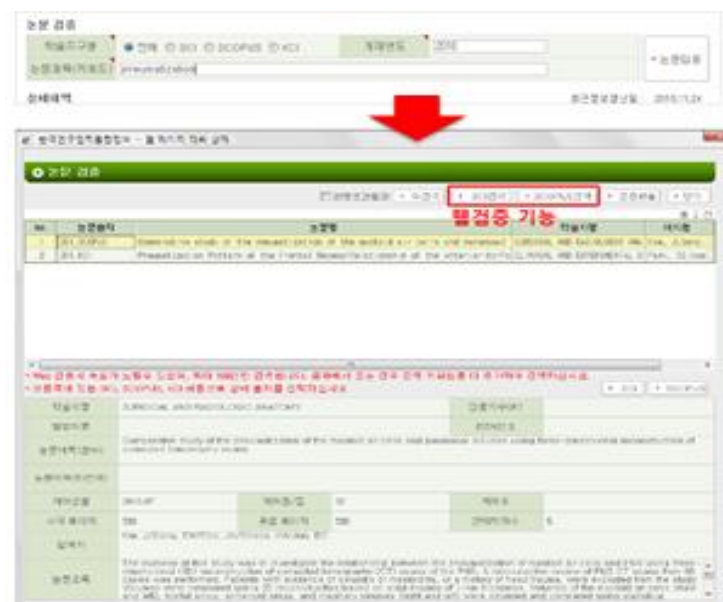
Scopus는 세계 최대의 **초록 인용 데이터베이스**로, 전세계 105개 국 7,000여 출판사에서 발행하는 약 25,000종의 과학·기술·의학·인문·사회과학 분야의 학술저널과 100,000 건의 공학분야 주요 컨퍼런스, 234,000권의 인문사회과학분야 단행본이 수록되어 있으며 연구동향, 저널의 영향력 및 인용 분석 등을 제공합니다.

Scopus Contents

	JOURNALS	CONFERENCES	BOOKS
Physical Sciences 8,688	24,610 peer-reviewed journals 292 trade journals 6,324 Gold OA Journals Full metadata, abstracts and cited references (ref's post-1995 only)	104K conference events 10.16M conference papers Mainly Engineering and Computer Sciences	63.3K individual book series volumes 234.0K stand-alone books 1.95M total book items Focus on Social Sciences and Arts & Humanities
Health Sciences 7,242			
Social Sciences 10,767			
Life Sciences 4,984			

연구 성과 분석 및 평가 툴

국제적인 랭킹 분석 기관인 QS, THE 등은 Scopus 데이터를 기반으로 세계, 아시아, 주제분야 대학 순위 발표하고 있으며, OECD는 국가의 연구성과 분석 시 Scopus 데이터를 활용하고 있습니다.

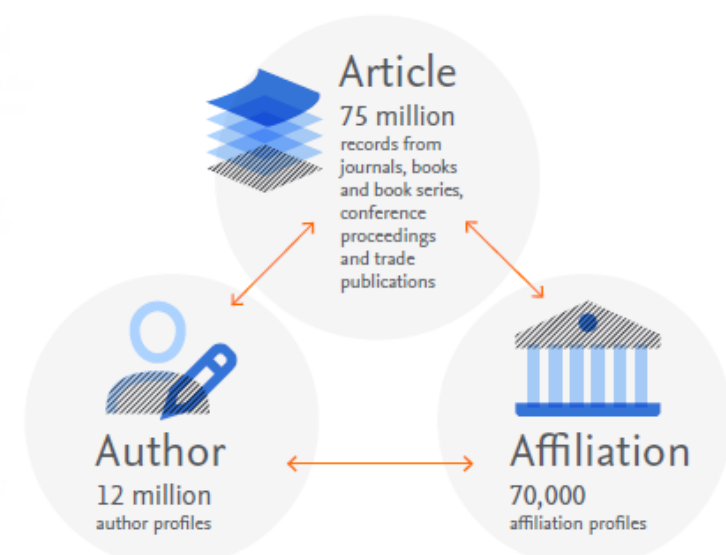


한국연구재단이 운영하는 “한국연구업적통합정보”인 KRI (www.kri.go.kr) 에서는 연구자의 업적 등록 시 Scopus에 등재된 논문, 리뷰 등의 콘텐츠를 업적으로 인정하고 있습니다.

Scopus의 특징

검색결과의 요약 정보	저널, 저자, 출판연도, 주제, 기관분석 등의 기준으로 분류
참고문헌 및 피인용 문헌 제공	피인용 정보를 통해 관련 있는 논문 파악 용이
Citation Overview	연도별 피인용 분석
저자 및 기관 정보	특정 연구자 및 기관의 연구현황 정보제공
저널분석	저널 간의 영향도를 다양한 기준으로 비교 및 분석 가능
원문 링크	원문 및 다른 도서관 자원으로서의 연계 가능
다양한 논문 반출 형식	서지 정보를 Mendeley, EndNote, RefWorks 등의 서지관리 도구 및 Excel 형식으로 반출 가능

Scopus 데이터 구조

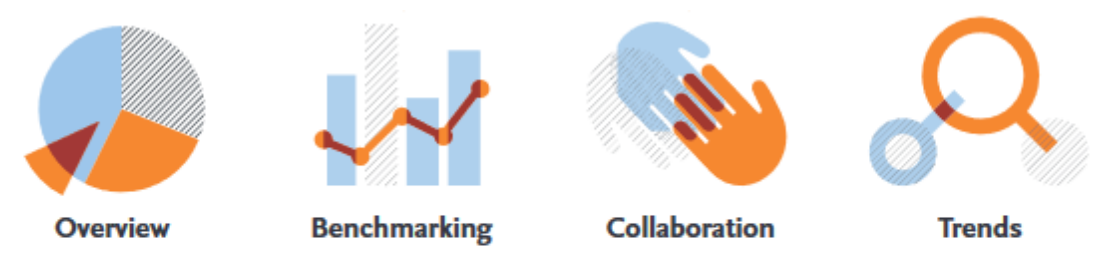


연구성과분석 솔루션: 230개 국가, 20,000개 기관의 연구성과 분석

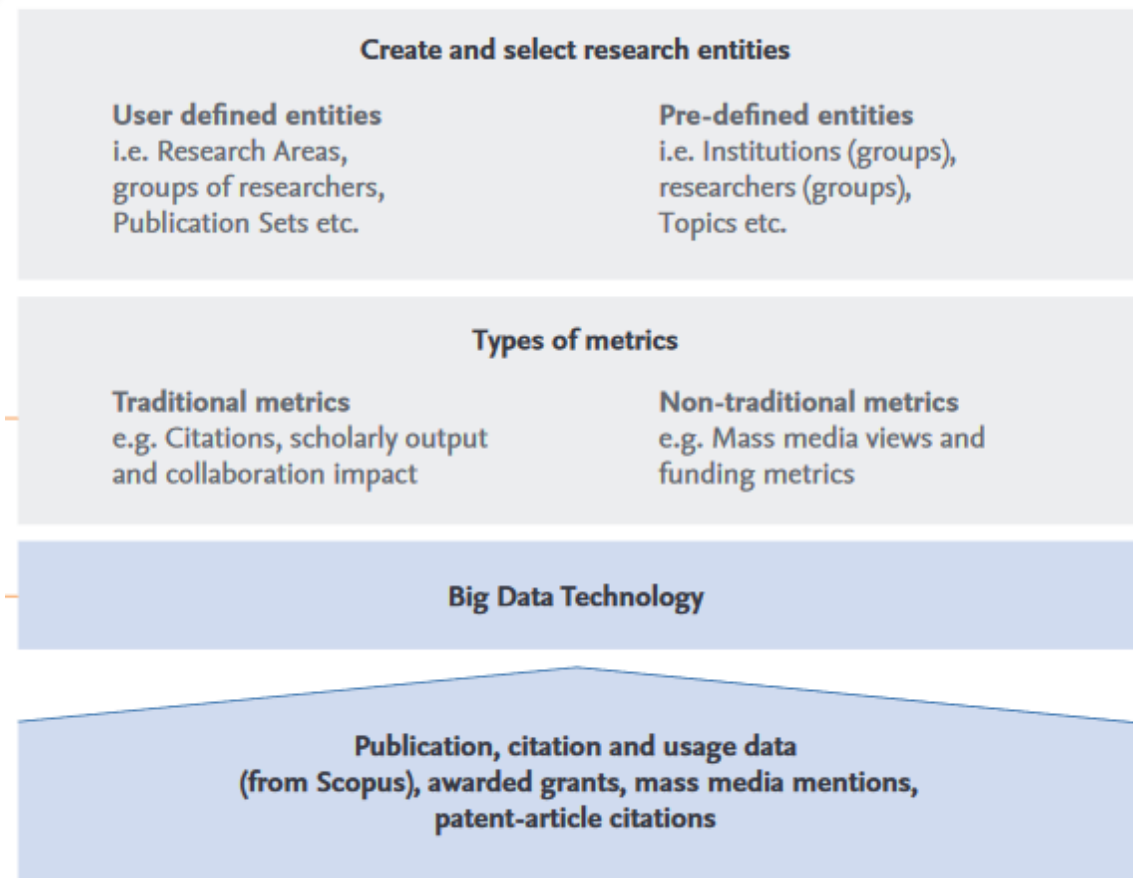
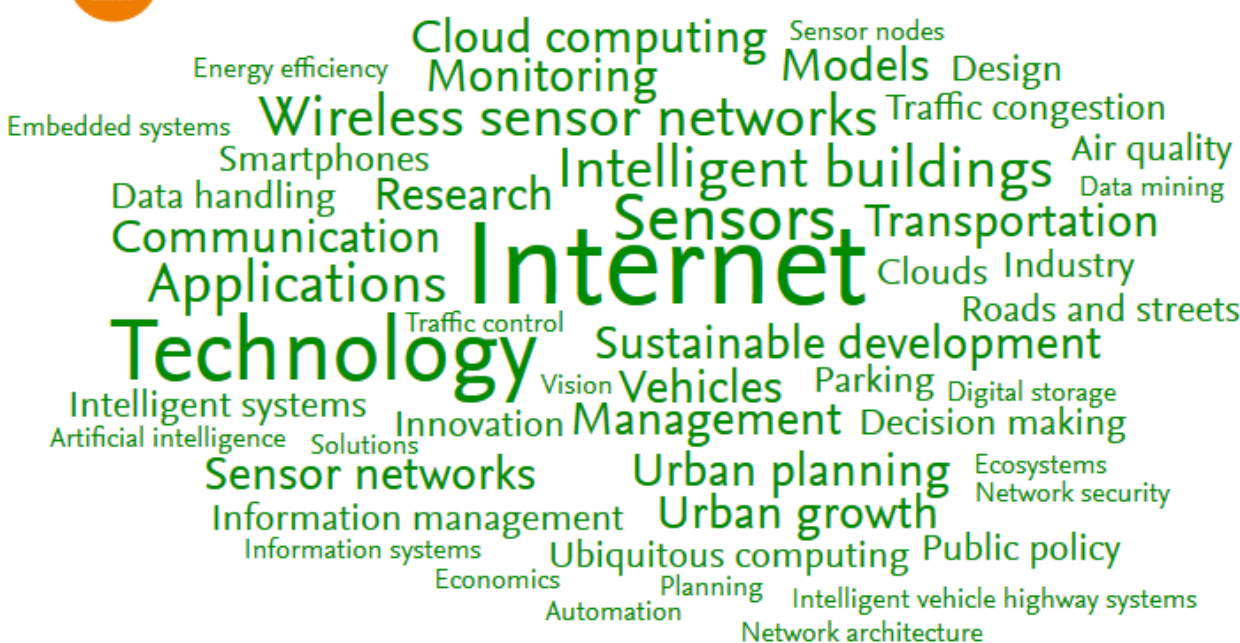
230개 국가, 20,000여 기관, 1천 6백만 연구자의 연구성과를 분석, 평가할 수 있도록 준비된 솔루션인 SciVal(싸이발)은 전 세계의 연구동향을 탐색하고 최적의 연구 전략, 계획을 수립할 수 있도록 지원합니다.

SciVal은 이용자의 요구와 선호에 따라 연구업적을 분석, 시각화, 반출 할 수 있으며, 국내외 경쟁기관과 비교하여 우리 기관의 경쟁적인 위치, 연구성과를 분석하고, 연구협력을 지원하며, 최신의 연구동향을 탐색할 수 있습니다.

연구자별 연구성과 분석 및 주요 주제분석을 통해 연구제안서 작성 시 참고할 수 있으며, 새로운 연구 협력 파트너 탐색 시 유용한 의사결정 툴로 활용할 수 있습니다.



- Visualize research performance
- Benchmark your progress
- Develop collaborative partnerships
- Analyze research trends



4가지 모듈이 제공되며, 각 모듈별 고유한 기능을 활용할 수 있습니다.

- **Overview:** 국가, 기관, 연구팀/학과, 연구자에 대한 연구성과 분석
- **Benchmarking:** 30개 이상의 연구성과 평가 매트릭스를 이용하여 국가, 기관, 연구팀/학과, 연구자의 성과 비교
- **Collaboration:** 기존 연구 협력 결과 분석 및 잠재적인 연구협력 기관 및 연구자 탐색
- **Trends:** 연구 키워드를 중심으로 전 세계 연구동향 분석할 수 있으며, 우수 연구 국가, 기관, 연구자 탐색가능

* QS, THE 랭킹의 연구력 평가에서 활용하는 지표를 기반으로 성과 분석 및 시뮬레이션 진행