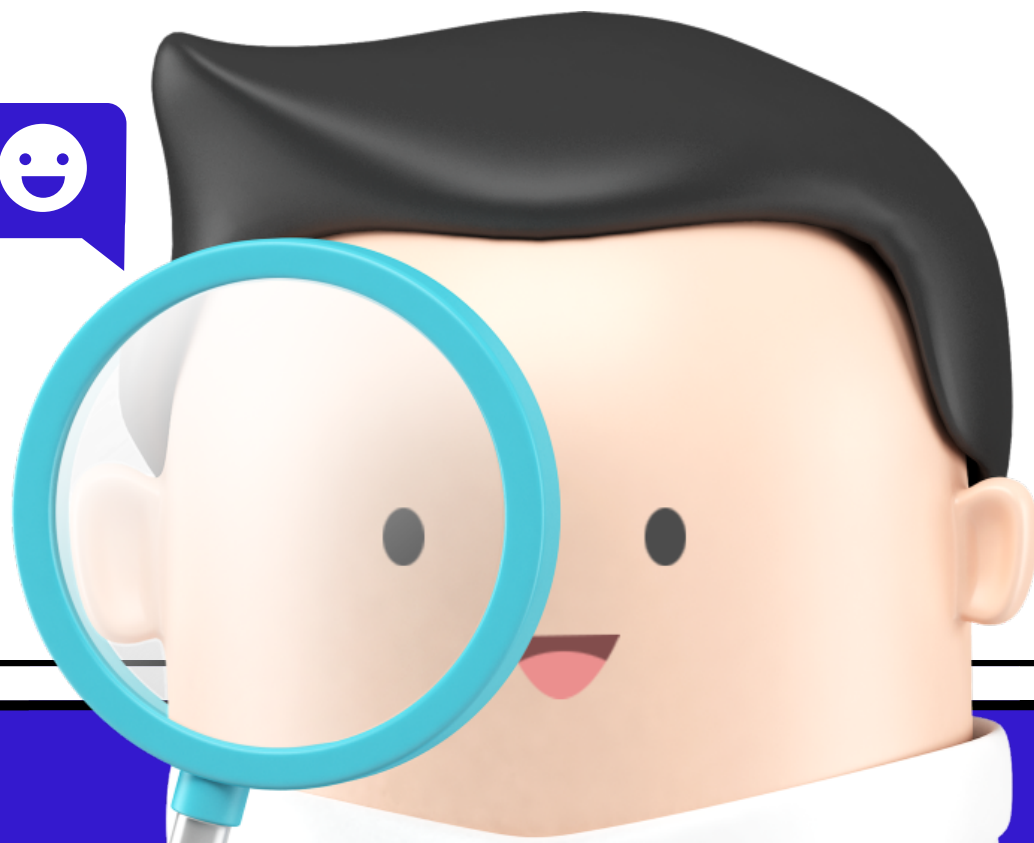


# 성적장학금 관련 QnA



꼼꼼히 체크하세요! ✓

1. 성적장학금이란?

2. 성적장학금 지급 시기는?

3. 성적장학 반영요소는?

4. 공인영어 반영여부는?

5. 성적장학생 선발 조건은?

6. 성적장학금을 받고싶다면?



# 1. 성적장학금이란?

다음과 같은 학생에게 지급됩니다!

직전 학기 학업성적이 우수한 학생에게 지급하는 장학금입니다.

성적장학금의 자세한 종류는 공지사항 첨부파일의 '성적장학금 지급기준표'를 참고하시기 바랍니다.



## 2. 성적장학금 지급시기는?

성적 취득기준 다음학기에 반영됩니다!

직전학기(2024-1학기) 성적처리가 완료되면, 성적 장학생 선발작업을 거쳐 **다음학기(2024-2학기) 등록금고지서에서 수혜 금액만큼 감면되어 지급됩니다.**



### 3. 성적장학 반영요소는?

성적만 증명한 것이 아닙니다!

성적장학생 선발 시 반영요소로는 '직전학기 성적' 뿐만 아니라 학과에 따라 '공인영어 성적', '전공평가'도 반영하는 학과가 있으며 그 비율 또한 학과마다 다릅니다. 학과별 반영요소 및 반영비율은 첨부파일을 확인해주세요.



## 4. 공인영어성적 신청방법은?

웹정보시스템에서 신청 및 제출합니다!

성적장학생 신청 시점에 공인영어성적이 없어도 신청 자체는 가능합니다. 공인영어성적을 반영하는 학과 소속 학생은 신청기간 내 웹정보시스템에서 영어성적을 입력하고 승인이 완료되어야 점수가 반영됩니다.(미승인 시 영어는 0점처리)  
공인영어 승인처리 관련 문의는 각 단과 대학 교학행정팀에 문의바랍니다.



## 5. 성적장학생 선발조건은?

반드시 확인해주세요!!

해당학기(2024-2학기) 성적장학생 선발 시 **직전**  
**학기(2024-1학기) 성적을** 보유하고 있어야 하며,  
**성적장학생 신청기간에 반드시 신청**해야합니다.  
최저취득학점 기준 등 기타 자세한 선발조건은  
**'선발원칙 안내문'**을 반드시 확인하시기  
바랍니다.



## 6. 성적장학금을 받고싶다면?

- 공부를 열심히 하시고 시험을 잘 보세요!
- 공인영어성적 반영 학과 소속 학생 중 공인 영어성적이 없는 학생은 공인영어 시험일정을 확인해서 성적장학 신청기간(06.01 ~ 06.30) 내에 영어성적이 나올 수 있도록 응시하세요!
- 전공평가 반영 학과 소속 학생은 첨부파일의 전공평가 반방법을 꼭 숙지하세요!
- 성적장학 신청기간에 꼭 신청하세요!!!





꼼꼼히 체크하세요!

**성적장학금 제도**  
**꼼꼼히 체크하고**  
**혜택을 누리세요!**