



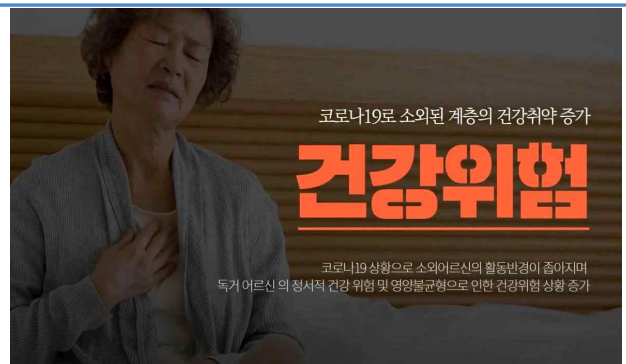
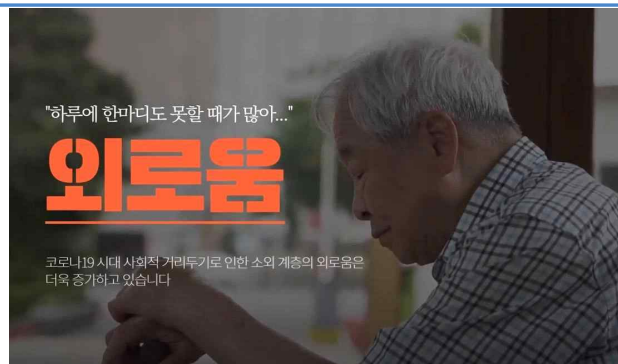
독거 어르신을 위한 “안부 전하기 봉사활동”

1 봉사활동 목적

- ▶ 대학생 사회봉사와 지역사회 연계를 통해 어려운 이웃을 돕고 지역복지 향상을 목적으로 하며, 다양한 봉사활동을 통해 교시(진리·봉사) 구현 및 졸업 필수 사회봉사시간 이수 기회 제공
- ▶ 관련 전공 및 재능을 활용한 지역사회 봉사활동으로 농촌지역 주민 복지 향상(행복지수 상승)

2 성거읍 독거 어르신을 위한 “안부 전하기 봉사활동” 시행

가 봉사활동 개요



- ▶ 최근 코로나 일일 확진자 20만명이 넘어가며 마을회관, 노인 복지관 등 이용 불가함에 따라 지역사회 봉사활동 진행 방식 변경
 - ※ 단체 대면 봉사활동 → 소규모 방문 및 안부 전하기 봉사활동 변경
- ▶ 코로나 관련 정부 방역지침으로 대면 봉사활동이 전면 취소되는 등 성거읍에 거주하는 독거 어르신의 외로움이 증가되고, 활동 반경이 좁아지며 신체적, 정서적 건강을 위협받고 있음
- ▶ 기존 비대면 봉사활동 “말벗 봉사”의 단점인 어색함을 해소하고 공감대 형성을 위해 소규모 첫 대면 이후 일정 기간 꾸준히 안부 전하기 봉사활동 시행

나 참여자 선발 및 활동 내용

- ▶ 프로그램 : 독거 어르신을 위한 “안부 전하기 봉사활동”
- ▶ 선발계획 : 9팀 총 27명 선발, ※ 3인 1팀으로 구성하며, 성별/전공과 무관하게 구성 가능
- ▶ 접수방법 : 팀별 지원서 작성 후 이메일 제출 kwon2930@dankook.ac.kr
- ▶ 접수기한 : 2022. 3. 18(금), 15:00까지
- ▶ 수혜자 : 천안시 성거읍 거주 독거 어르신 27명(팀별 어르신 3명 담당)
- ▶ 예산지원 : 팀별 100,000원 지원
- ▶ 봉사내용 : 참여자 공감대 형성을 위해 최초 1회 대면 방문 이후 비대면 활동 진행

구분	활동내용	비고
3월	1. “안부 전하기 봉사활동” 참여자 선발 - 9팀(3인 1팀) 총 27명 선발(예정)	홈페이지(포털)
	2. 팀별 봉사 계획을 바탕으로 사회봉사단 심사 후 최종 선발 - 백신 접종, 활동 내용(구성) 및 참신성, 팀워크 등 심사	사회봉사단
	3. 수혜자(성거읍 거주 독거 어르신) 27명 선정 및 정보 공유	행정복지센터
	4. 제출 계획을 바탕으로 팀별 대면 활동 준비_팀별 활동 예산 지원 - 생활용품 및 음식 나눔(도시락/간식), 실버인지놀이, 말동무 등 - 전공에 따라 혈당/혈압 체크, 스포츠마사지, 심리치료 등 가능	사회봉사단
	5. 수혜자 배정 이후 팀별 대면 활동 진행 - 활동 시작 전 코로나 검사 후 진행(코로나 검사 키트 지원) - 팀당 어르신 3가구 담당(이동 차량 지원 - 사회봉사단)	사회봉사단, 행정복지센터
3~6월	6. 대면 활동 이후 팀별 배정 어르신 안부 전하기 봉사활동 실시 - 전화 연락 및 편지 보내기 등(말동무, 안부 전하기) - 학기 종료 전 최소 10회 이상 실시[4월(4회), 5월(4회), 6월(2회)]	사회봉사단
6월	7. “안부 전하기 봉사활동” 종료 후 결과보고서 제출 - 봉사활동 참여자 사회봉사시간 10시간 인정	사회봉사단, 행정복지센터
※ 일정 및 참여 인원은 사회봉사단 - 행정복지센터 협의하여 진행하며, 변경 될 수 있음		

- ▶ 행정사항 : 참여자 사회봉사시간(교외) 10시간 인정

다 **대면 활동(예시)**

1. 성거읍 독거 어르신을 위한 도시락 만들기(샌드위치, 빵, 음료, 간식류 등 대체 가능)



2. 성거읍 독거 어르신과 함께하는 실버인지놀이(치매예방 및 실버두뇌 훈련)



3. 성거읍 독거 어르신 대상 혈당 및 혈압 체크, 스포츠마사지(안마), 심리상담 등(전공 관련)



※ 대면 활동은 예시 외 팀별 제출한 프로그램 지원서를 바탕으로 진행

라

봉사활동 효과

- ▶ “안부 전하기 봉사활동”을 통해 소외된 독거 어르신들의 사회적 고립감 및 정서적 고독감을 해소하고, 어르신들의 사회적 관계망 확장 효과 및 농촌지역 주민 복지 향상(행복지수 상승)
- ▶ 재학생 졸업 필수 사회봉사시간 이수(봉사활동 기회 제공)